

工事写真報告書

工 事 番 号 平成 28 年度

工 事 名 M 様

工 事 箇 所 防水・外壁・その他 塗装工事一式

工事住所 北九州市 小倉北区 黄金

工 期 着 手 平成 28 年 4 月 18 日

竣 工 平成 28 年 5 月 10 日

工事施工者 **ベストホーム株式会社**



外壁 下地処理施工前



外壁 下地処理施工中



外壁 下地処理施工中



外壁 中塗り施工中



外壁 下地処理施工前



外壁 下地処理施工後



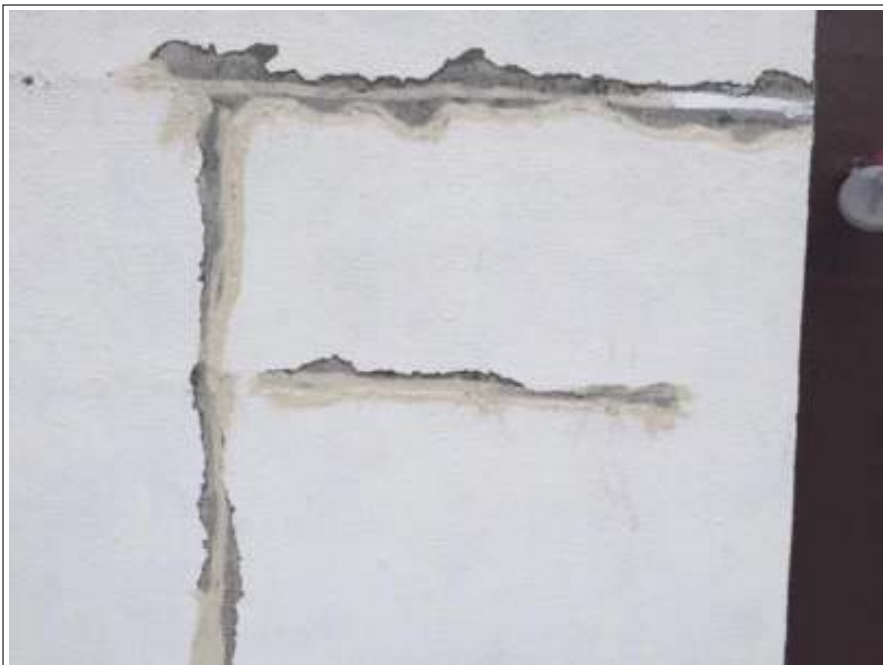
外壁 下地処理施工前



外壁 下地処理施工中



外壁 下地処理施工後



外壁 下地処理施工前



外壁 下地処理施工中



外壁 下地処理施工中



外壁 中塗り施工中



外壁 下塗り施工中



外壁 中塗り



外壁 上塗り



外壁 中塗り施工中



外壁 中塗り施工中



外壁 上塗り施工後



外壁 上塗り施工後



外壁 上塗り施工後



内部クラック補修 施工中



内部 下塗り



内部 塗装



内部 塗装



笠木 シーリング補修



笠木 シーリング補修



防水部 下塗り施工中



防水部 中塗り施工中



防水部 上塗り施工中



防水部 施工後



フェンス取付施工中



フェンス取付施工中



樋 取り換え 施工中



樋 取り換え 施工中



樋 撤去後



屋上 下塗使用材料

エピテックプライマー



防水部 使用材料

EC100F

色：バーチグレー



外壁 下塗使用材料

ホワイトフィラーA



外壁 上塗使用材料

シリコンフレックス II

色 : アイアンバーグ



使用材料

エポパワーシーラー



使用材料

マルチエース II-J Y

色 : 17-90 D
