

# 工事写真報告書

工 事 番 号      平成      27   年度

工 事 名 パラッツオ井上 改修工事

工 事 箇 所 屋上防水・外壁・その他 塗装工事一式

工事住所 北九州市 小倉南区 沼本町

工 期 着 手 平 成 年 月 日

竣 工 平成 年 月 日

工事施工者 ベストホーム株式会社



外観

---

---

---

---

---

---

---

---

---

---



外観

---

---

---

---

---

---

---

---

---

---



外観

---

---

---

---

---

---

---

---

---

---



外觀

---

---

---

---

---

---

---

---

---



---

---

---

---

---

---

---

---

---



---

---

---

---

---

---

---

---

---



屋上 防水部

---

---

---

---

---

---

---

---

---

---



屋上 防水部

---

---

---

---

---

---

---

---

---

---



屋上 防水部

---

---

---

---

---

---

---

---

---

---



屋上 防水部

---

---

---

---

---

---

---

---

---

---



屋上 防水部

---

---

---

---

---

---

---

---

---

---



屋上 防水部

---

---

---

---

---

---

---

---

---

---



屋上 防水部

---

---

---

---

---

---

---

---



屋上 防水部

---

---

---

---

---

---

---

---



屋上 防水部

---

---

---

---

---

---

---

---





#### 屋上 防水部

#### 屋上 防水部

シートの浮きが見られる部分があります。

この部分は立ち上がり部ではなく面で浮いていますので、既存シートの剥ぎ取りをおこない、新規シートを張り付けて塗装をしていきます。



#### 屋上 防水部

一部シート防水の上から、モルタルセメント補修をおこなっています。

この部分とシート防水面の間から水が出てきている状態なので、浮きを確認できます。





屋上 防水部

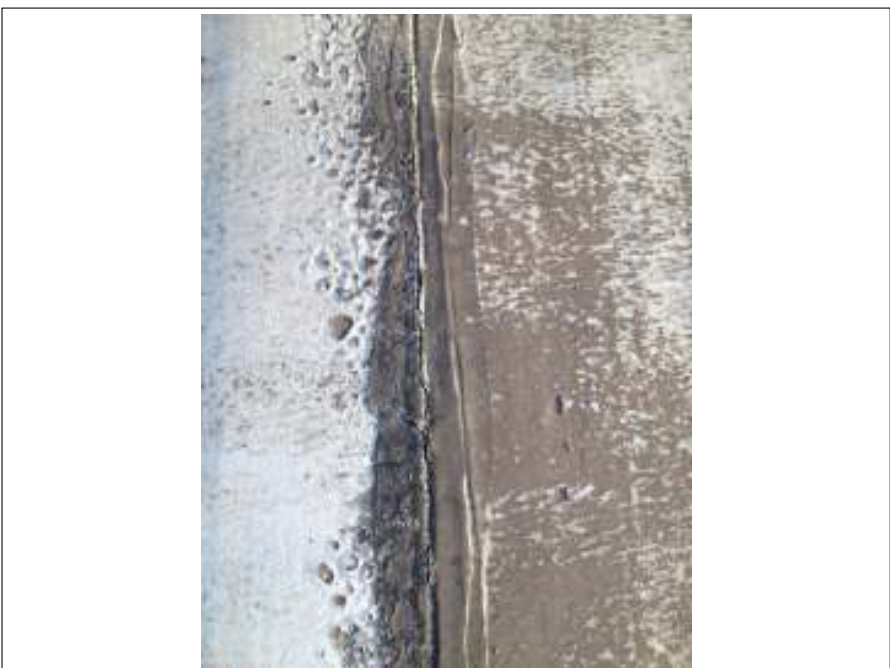
キレツが見られます。

この部分は補修をおこない塗装をしていきます。



屋上 防水部

同上



屋上 防水部

つなぎ目の部分が浮いてきています。

浮きがひどくなる前の早めの塗装をお勧めします。





鉄部 ドレン

こちらはドレン専用の塗装をしています。



屋上 モルタル部

外壁の塗膜表面が劣化しております。

この状態になると表面から水や湿気を吸い込んでしまい、外壁の反りや躯体の痛みにつながりますので、早めの塗装をお勧めします。



屋上 モルタル部



### シーリング劣化部

劣化している部分があります。  
この部分から雨水や湿気、炭酸ガス  
等が直接侵入し躯体・素材の痛みや  
建物の寿命につながりますので、  
シーリング等で補修ををおこない塗  
装をしていきます。



### クラック部

同上



軒天

経年劣化しています。

この部分は建物の雨漏れとかが分かる部分でもあり大事な所です。

この部分は通気性の良い軒天専用の塗装を二回していきます。



軒天

同上



パイプシャフト

この部分は鉄、スチール素材になります。劣化するとサビが発生してきますので塗装が必要です。



## パイプシャフト

### 対処方法

サビが発生しているうえに塗装をしてもすぐにサビが表面化してきますので、ケレン作業・サビ止め等の下地処理をおこない、塗装をしていく必要があります。



### 鉄扉

同上



### 鉄扉

同上





鉄部ドア

同上

---

---

---

---

---

---

---

---



鉄部 ドア

同上

---

---

---

---

---

---

---

---



照明ポール

同上

---

---

---

---

---

---

---

---





鉄部

同上



鉄部

同上



鉄部

同上



鉄部B 0 X

同上



鉄部B 0 X

同上



鉄部B 0 X

同上



鉄部

同上



玄関枠

玄関表面はシートを張り付けていますので、塗装は控えさせていただきます。

作成者：戸高勇樹

劣化診断士

認定番号：13100230

