

工事写真報告書

工 事 番 号 平成 27 年度

工 事 名 シャトレ金鶏 様 邸

工 事 箇 所 防水・外壁・その他 改修工事

工事住所 北九州市 小倉北区 金鶏町

工 期 着 手 平 成 年 月 日

竣 工 平 成 年 月 日

工事施工者 **ベストホーム株式会社**



外観



外観



外観



外観



外観



軒天

経年劣化しております。

この部分は通気性の良い軒天専用の
塗装をしていきます。



配管

こちらは塩ビ素材になります。
劣化すると割れが生じたりすることがありますので、塩ビ専用の下塗りをおこない塗装をしていきます。



配管

同上



鉄扉

この部分は鉄、スチール素材になります。劣化するとサビが発生してきますので塗装が必要です。



扉

対処方法

サビが発生しているうえに塗装をしてもすぐにサビが表面化してきますので、ケレン作業・サビ止め等の下地処理をおこない、塗装をしていく必要があります。



パイプシャフト

同上



蛍光灯カバー

同上



鉄部B O X

同上



その他鉄部

同上



室外機 台鉄部

同上



物干し

同上



その他鉄部

旧塗膜が剥離をおこしています。
このまま塗装しても旧塗膜から剥がれる恐れがありますので、密着の悪い旧塗膜をケレン作業で除去し専用
の下塗り・上塗りを行います。



受水槽（大）

こちらも塗装をおこないます。
また遮光塗料が必要です。



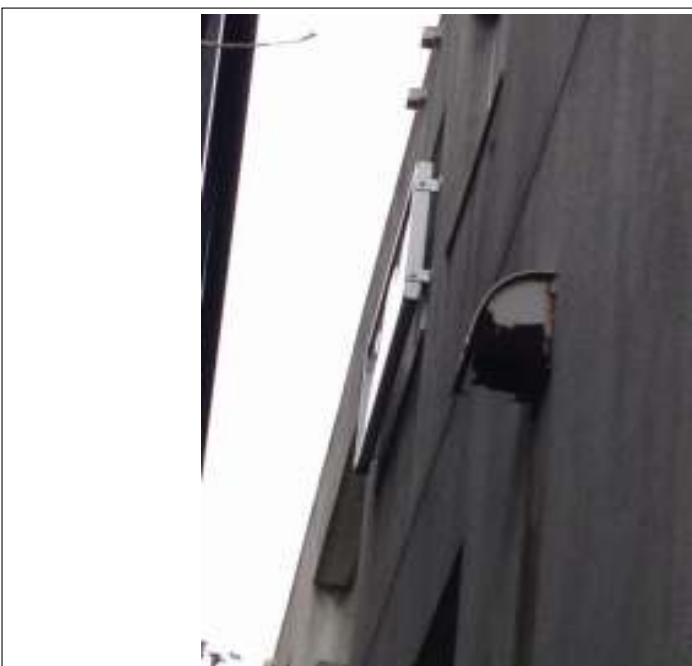
受水槽（小）

同上



換気口（小）

取替えをおこないます。



換気口（大）

同上



チョーキング現象

紫外線などにより塗膜の表面が劣化し、チョークの粉状のような状態になっています。

この状態になると表面から水や湿気を吸い込んでしまい、外壁や中の躯体の痛みにつながりますので、早めの塗装をお勧めします。



外壁劣化部

同上



外壁クラック部

アルカリ性のコンクリートは空気中の二酸化炭素や酸性雨と結合することによって徐々に中性化されます。

中性化されたコンクリートは表面にヒビが入るだけでなく、内部の鉄筋の腐食や膨張につながり構造物の性能低下につながりますので、シーリング等で補修をおこないます。



クラック部

同上



外壁クラック部

同上

作成者：戸高 勇樹

劣化診断士

認定番号：13100230

