

工事写真報告書

工 事 番 号 平成 28 年度

工 事 名 ○ 様 邸

工 事 箇 所 外壁・その他 塗装工事一式

工事住所 糟屋郡 篠栗町 篠栗

工 期 着 手 平 成 年 月 日

竣 工 平 成 年 月 日

工事施工者 **ベストホーム株式会社**



外観



外観



外観



外観



破風板

経年劣化しています。
劣化すると腐食、お住まいの痛みに
つながりますので、下塗り・上塗り
をおこないます。



軒天

経年劣化しております。
この部分は通気性の良い軒天専用の
塗装をしていきます。



樋

こちらは塩ビ素材になります。
劣化すると割れが生じたりすることがありますので、塩ビ専用の下塗りをおこない塗装をしていきます。



換気フード

同上



換気フード

こちらは穴の補強をおこない、塗装していきます。



木部

腐食部は

部分的に取替又は補強等をおこな
い、塗装をしていきます。



木部

旧塗膜の剥離が見られます。

このまま塗装をしても、旧塗膜から
剥がれる恐れがありますので、密着
の悪い旧塗膜は除去し、塗装をして
いきます。



波板

こちらは取替をおこないません。



雨戸・戸袋

この部分は鉄、スチール素材になります。劣化するとサビが発生してきますので塗装が必要です。



雨戸・戸袋

対処方法

サビが発生しているうえに塗装をしてもすぐにサビが表面化してきますので、ケレン作業・サビ止め等の下地処理をおこない、塗装をしていく必要があります。



換気フード

同上



小庇

同上



屋根水切り

同上



塀

経年劣化しています。

この部分は地面から水分を含みやすく、はき出すところですので、通気性の良い塗装をする必要があります。



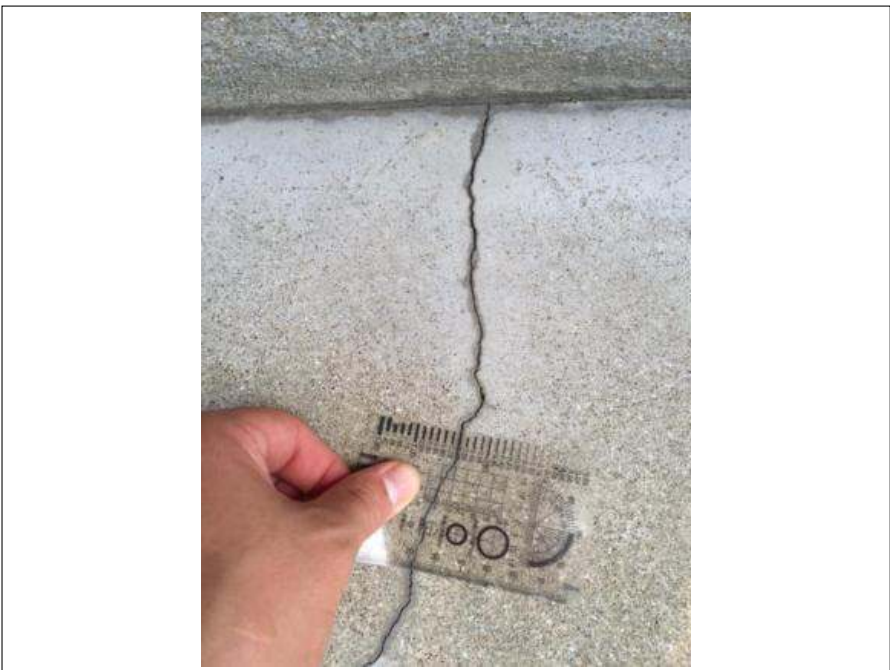
基礎 クラック部

この部分から雨水や湿気、炭酸ガス等が直接侵入し躯体・外壁の痛みや建物の寿命につながりますので、シーリング等で補修ををおこない塗装をしていきます。



基礎 クラック部

0.3mm以上のキレツは補修が必要です。



犬走り クラック部

同上



犬走り クラック部

同上



犬走り クラック部

同上



犬走り クラック部

同上



犬走り クラック部

同上



犬走り 欠損部

こちらは、取付をおこない塗装をしていきます。



コンクリート クラック部

こちらにもシーリング又はパテ補修をおこない塗装をしていきます。



チョーキング現象

紫外線などにより塗膜の表面が劣化し、チョークの粉状のような状態になっています。

この状態になると表面から水や湿気を吸い込んでしまい、外壁や中の躯体の痛みにつながりますので、早めの塗装をお勧めします。



外壁 吹付けタイル部 膨れ

所々見られます。前回の塗装に湿気を逃がす透湿性があまり無い為、起こっている可能性が高いです。

この部分は

- ・除去して塗装(別途費用)
- ・このまま塗装

をしていく2つの方法があります。



外壁 クラック部

所々見られます。

この部分から雨水や湿気、炭酸ガス等が直接侵入し躯体・外壁の痛みや建物の寿命につながりますので、シーリング等で補修ををおこない塗装をしていきます。



外壁 クラック部

同上



外壁 クラック部

同上

作成者：戸高勇樹

劣化診断士

認定番号：13100230

