

# 折板屋根塗装・その他改修工事



福岡県北九州市小倉南区北方

着工日  
完工日  
作成日

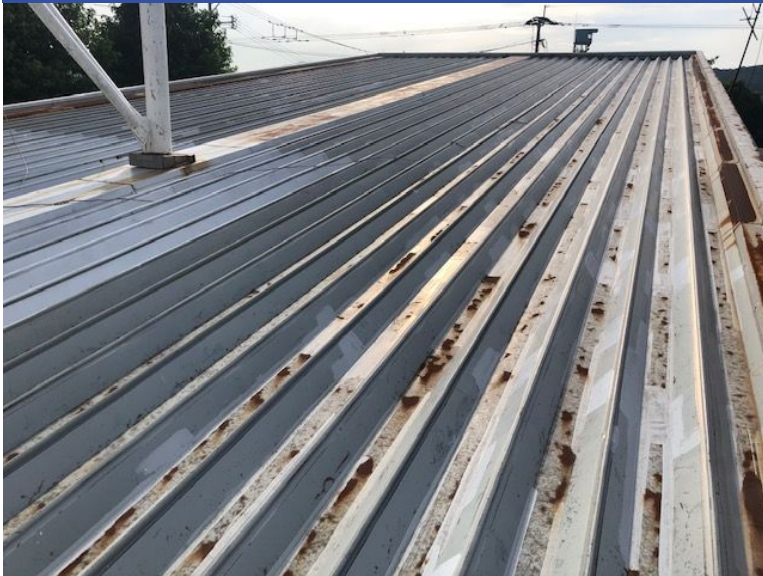


ベストホーム株式会社

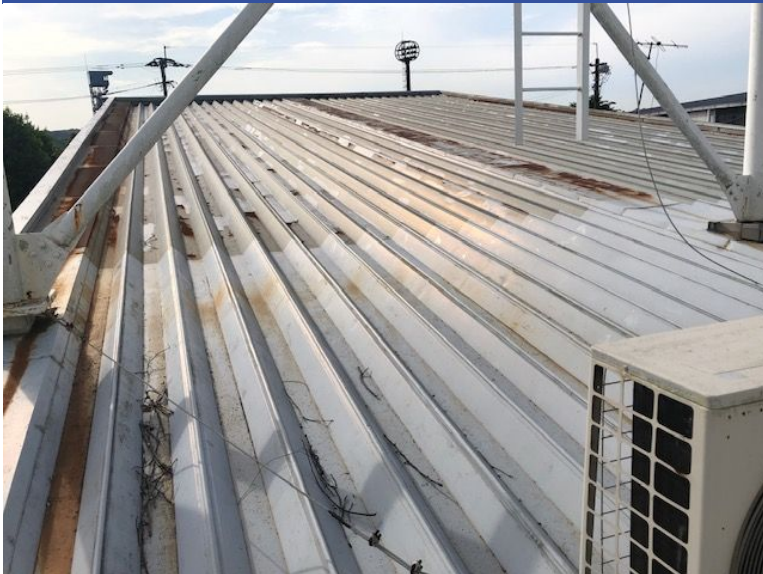
北九州市小倉南区徳吉南 1 丁目1-16  
TEL:093-383-9225 FAX:093-383-9226



外觀



外觀



外觀

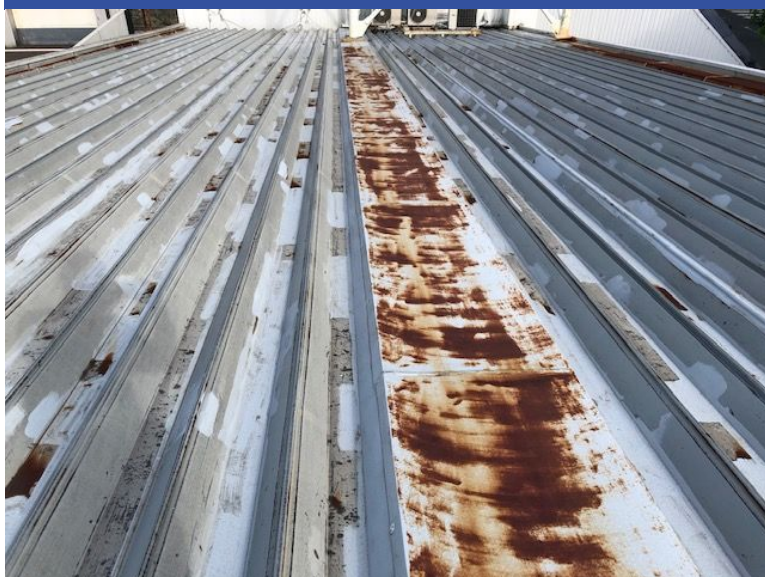




## 外観



## 折板屋根



鉄・スチール素材の屋根になります。全体的にサビの発生が見られ、サビの腐食が進むと穴が開き、雨漏れの原因や補修費がかなりかかってきますので、早めの塗装をお勧め致します。

### 対処方法

サビの発生している部分にいくら塗装をかけてもすぐにサビが表面化してきますので、サビが発生している部分はケレン作業でサビを落とし、サビ止め下塗りを行い塗装をしていきます。

## 折板屋根



※現状はかなりサビの状況が激しいため、通常のサビ止め・上塗2回の施工ではすぐにサビが表面化してきますので、今回は浸透形サビ止め・サビ止め・上塗2回の4工程をお勧め致します。



折板屋根



同上

折板屋根



同上

折板屋根



同上

## 折板屋根



同上

## 折板屋根



同上

## 看板塔 鉄骨

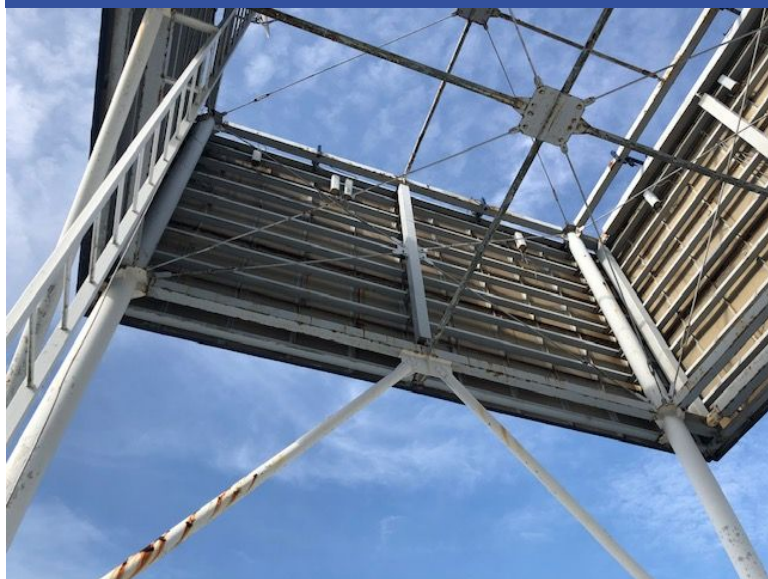


同上

※こちらの塗装を行う場合、鉄骨内部・外部共に足場組立が必要となります。  
※歩道の近く・店舗・道路の近くでもありますので、飛散防止メッシュ+外部一部に足場が必要になります。  
※鉄骨柱の塗装は別途費用となります。



看板塔 鉄骨



同上

看板塔 鉄骨



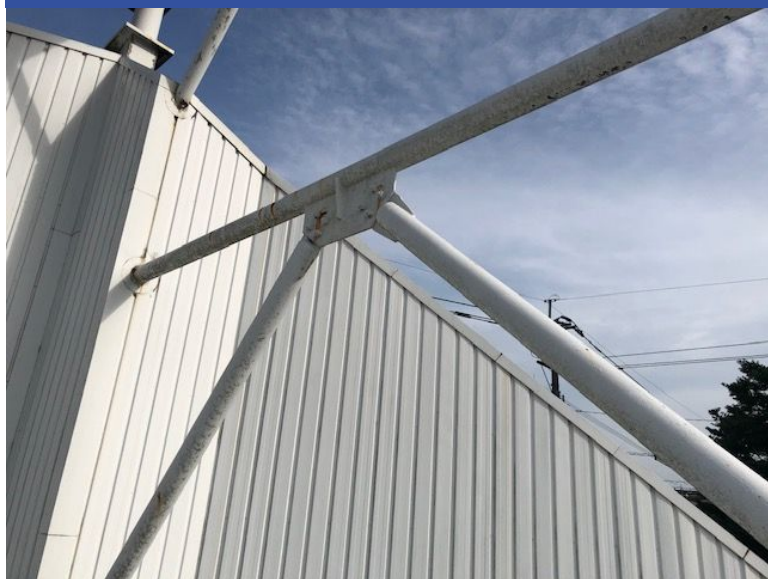
同上

看板塔 鉄骨



同上

## 看板塔 鉄骨



同上

## 看板塔 鉄骨



同上

## 換気フード



同上

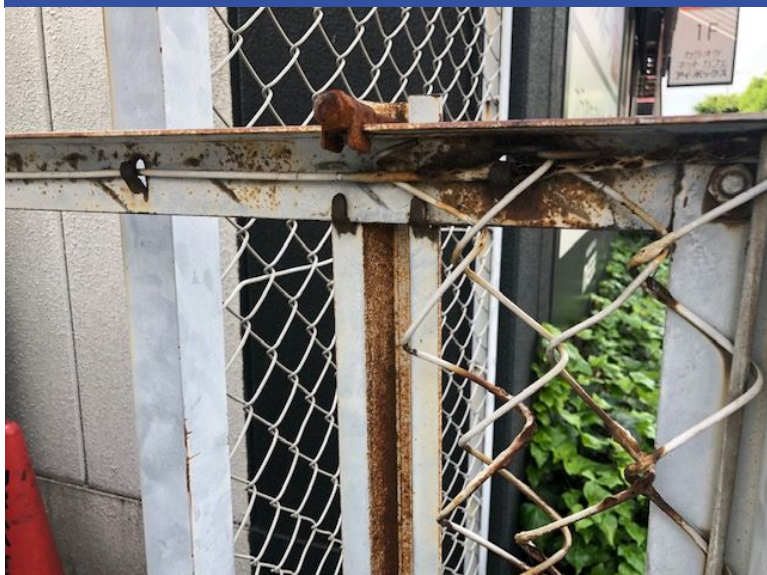
※フードのみの交換であれば塗装の際に取換えは可能です。  
※中の換気扇とセットの場合は電気工事等が必要になります。



## スチールフェンス



## スチールフェンス



作成者：戸高 勇樹

劣化診断士  
認定番号：13100230

