

工事写真報告書

工 事 番 号 平成 30 年度

工 事 名

工 事 箇 所 塗装改修工事

工事住所 北九州市 小倉南区 若園

工 期 着 手 平 成 年 月 日

竣 工 平 成 年 月 日

工事施工者 **ベストホーム株式会社**



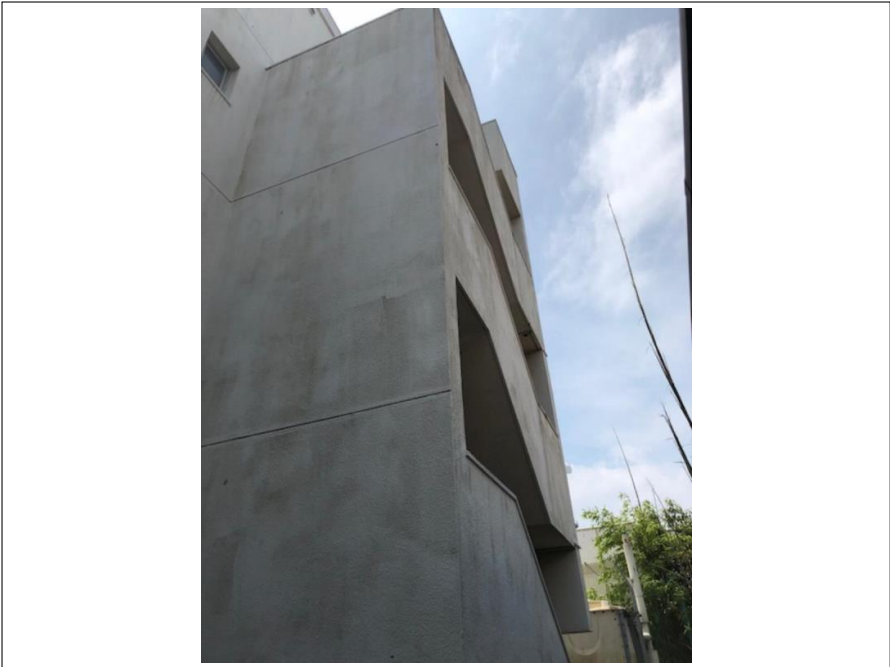
外観



外観



外観



外観



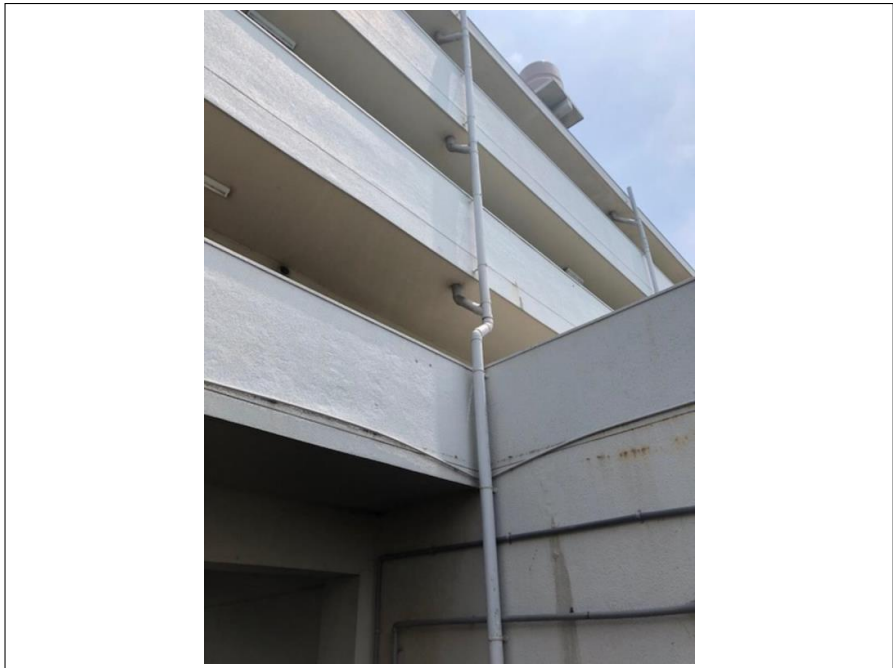
外観



外観



外観



外観



外観



共用部



共用部



共用部

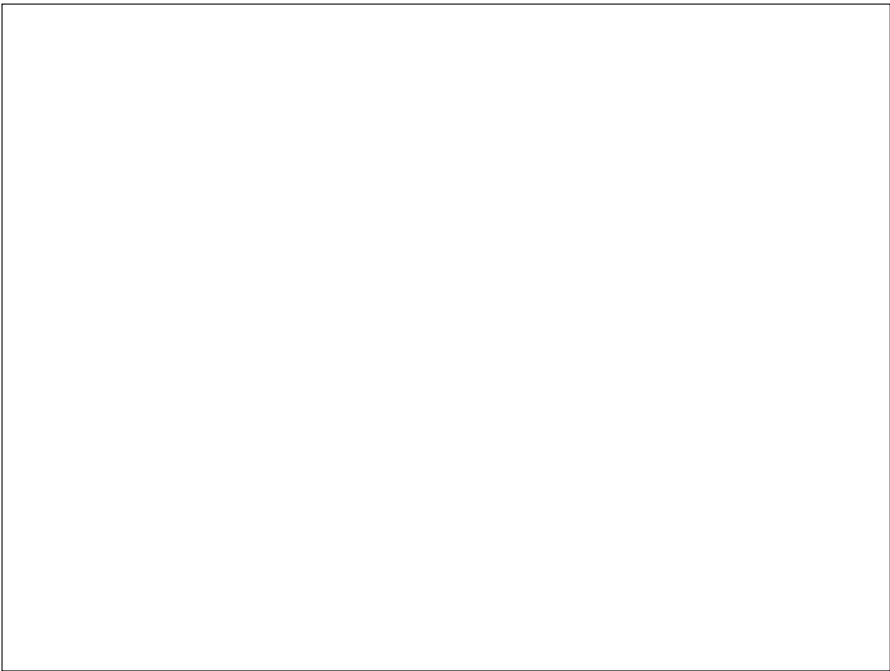


階段室



階段室

同上





店舗部分



店舗部分



店舗部分



店舗部分



店舗部分



店舗部分



駐車場部



駐車場



駐車場



駐車場



駐車場

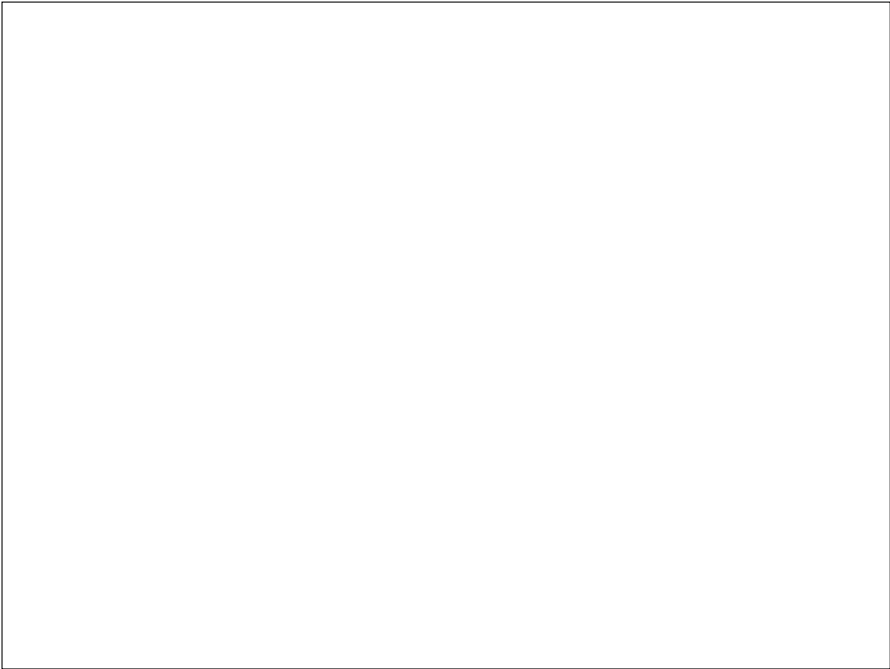


駐車場



軒天







パイプシャフト

この部分は鉄、スチール素材になります。劣化するとサビが発生してきますので塗装が必要です。



パイプシャフト

対処方法

サビが発生しているうえに塗装をしてもすぐにサビが表面化してきますので、ケレン作業・サビ止め等の下地処理をおこない、塗装をしていく必要があります。



玄関扉

同上

※旧塗膜の剥離も見られます。こちらは密着の悪い旧塗膜は除去して、塗装をおこないます。



鉄扉

同上



鉄扉



枠

同上

※かなり腐食して膨張しておりますので、仕上りのラインがキレイに出ない可能性があります。



鉄部BOX

同上



分電盤

同上



蛍光灯

同上



倉庫

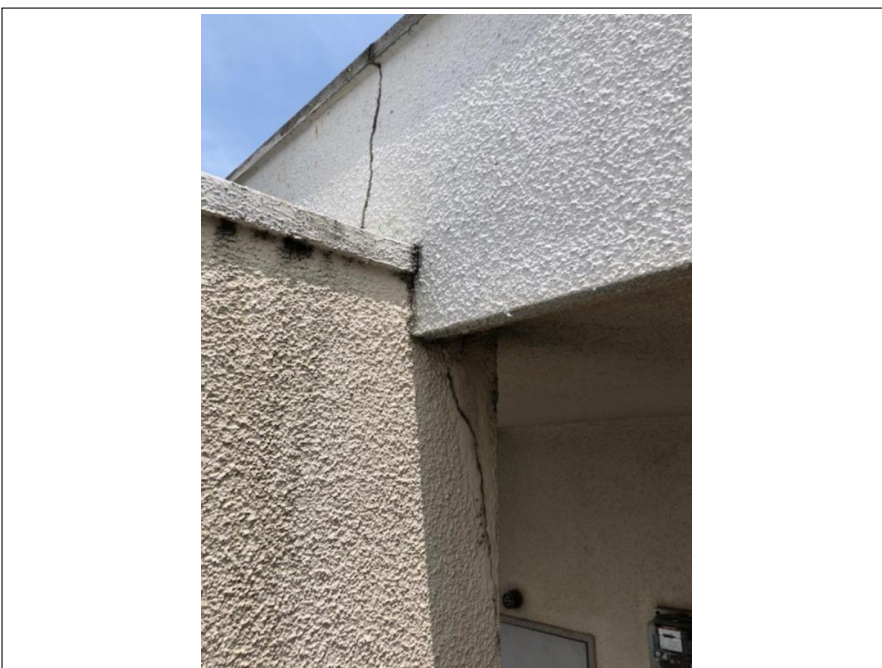
こちらは撤去致します。



外観

看板の跡など仕上りに影響が出る部分が全体的に多く見られます。

完全に一緒の仕上がりにはなりませんが、ローラー肌合わせなどをおこない、仕上りにあまり差が出ないように塗装をおこないます。



外壁 クラック部

劣化している部分があります。

この部分から雨水や湿気、炭酸ガス等が直接浸入し躯体・ボードの痛みや建物の寿命につながりますので、シーリングや下塗り等で補修をおこない塗装をしていきます。



外壁 膨れ

旧塗膜の浮きが見られます。
中の湿気が逃げきれてない事や、前回施工時に乾く前に塗装を行った可能性があります。

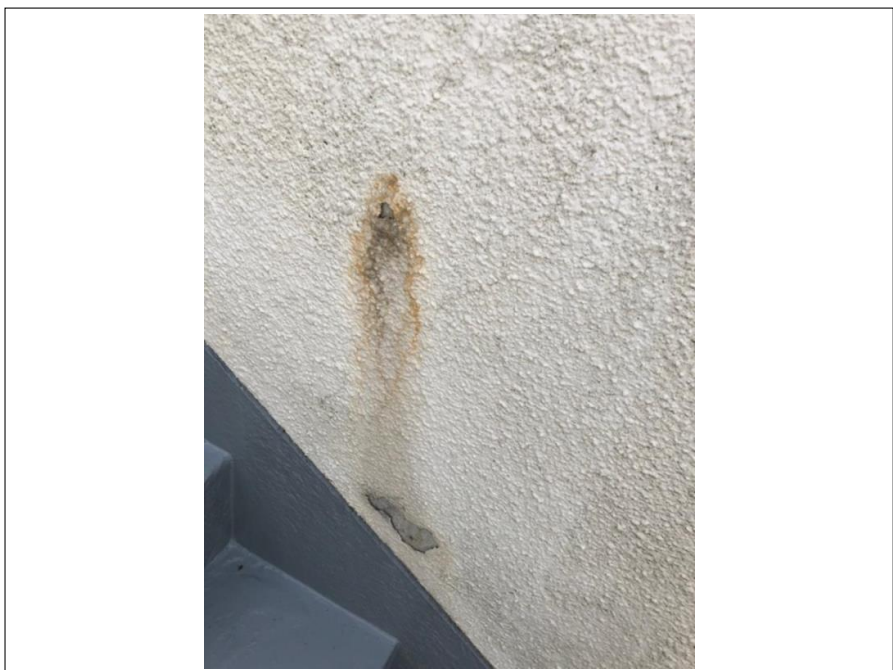
外壁 膨れ及び剥離

旧塗膜の浮きや剥離が見られます。
このまま塗装をしても、旧塗膜からのまた浮いてくる可能性がありますので、密着の悪い旧塗膜は除去し、ローラー肌合わせと塗装をおこないます。



外壁 膨れ及び剥離

同上





外壁 膨れ及び剥離

同上

※剥がした部分は凹凸が出ますので、可能な限りモルタルやパテ等での補修をおこない、段差を補修していきます。



外壁 膨れ及び剥離

同上



外壁 剥離

同上



外壁 爆裂部

ヒビ割れや剥離の劣化が進むと、中の鉄筋が酸化して膨張し、爆裂を起こしてしまい、外壁や建物の欠落につながり、建物の寿命を短くしてしまいます。



外壁 爆裂部

爆裂部は中の鉄筋のサビをケレンで落とし、サビ止め塗布後モルタル補修をおこない、ローラー肌合わせと塗装をおこないます。

作成者：戸高勇樹

劣化診断士

認定番号：13100230

認定証明書

外装劣化診断士

認定番号：13100230

氏名 戸高 勇樹 様

外装劣化診断士認定試験の結果、基準を満たし合格したことを証します。

平成25年11月10日



一般社団法人住宅保全推進協会

