

# 工事写真報告書

工 事 番 号      平成    31   年度

工 事 名 シンコー薬品 株式会社 様

工 事 箇 所 西・南面 塗装改修工事

工事住所 北九州市 八幡東区 枝光

工 期 着 手 平 成 年 月 日

竣 工 平 成 年 月 日

工事施工者 **ベストホーム株式会社**



外観

---

---

---

---

---

---

---

---

---

---



外観

---

---

---

---

---

---

---

---

---

---



外観

---

---

---

---

---

---

---

---

---

---



外観

---

---

---

---

---

---

---

---

---

---



外観

---

---

---

---

---

---

---

---

---

---



外観

---

---

---

---

---

---

---

---

---

---





外観

---

---

---

---

---

---

---

---

---

---



外観

---

---

---

---

---

---

---

---

---

---



軒天

経年劣化しております。

この部分は、通気性の良い軒天専用の塗装をしていきます。

---

---

---

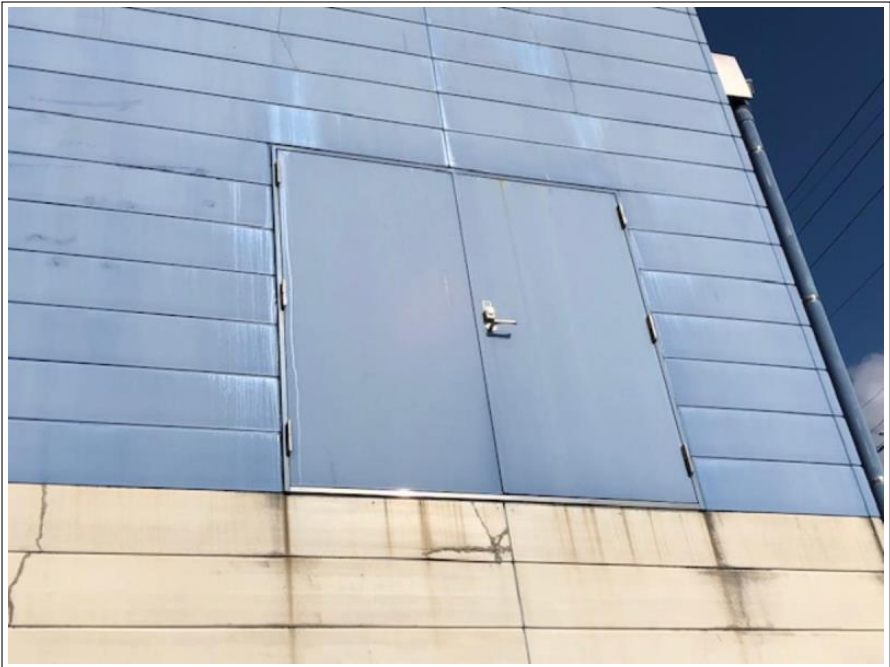
---

---

---

---

---



### 鉄扉

鉄・スチール素材は劣化進むと腐食やサビの発生がしてきます。

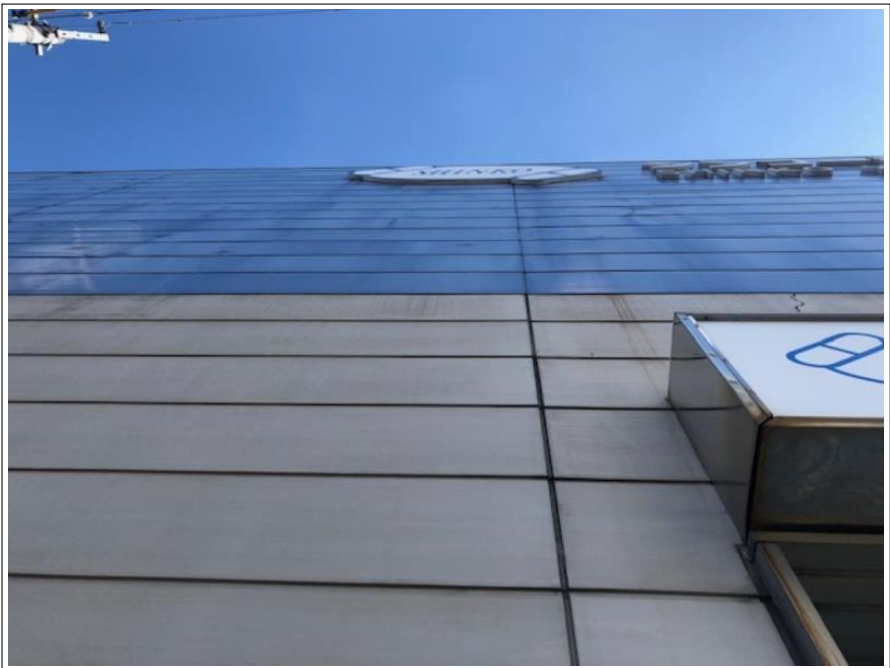
また、サビが発生しているうえに塗装をしてもすぐにサビが表面化してきますので、ケレン作業・サビ止め等の下地処理を行い塗装をしていく必要があります。



### 外壁 現状

玄関底部分の雨筋汚れが目立っております。

玄関底と外壁の取合いのシーリング劣化または玄関底屋根からの水の浸入の可能性があります。



### 外壁 反り

外壁の劣化やクラック・シーリングの痛みが原因で外壁が水や湿気を吸って乾いてを繰り返し外壁の反りや建物の動きで、外壁材の割れ等が生じております。

反ってしまうと二度と反りは戻りませんので、反りがひどくなる前の塗装をお勧めします。

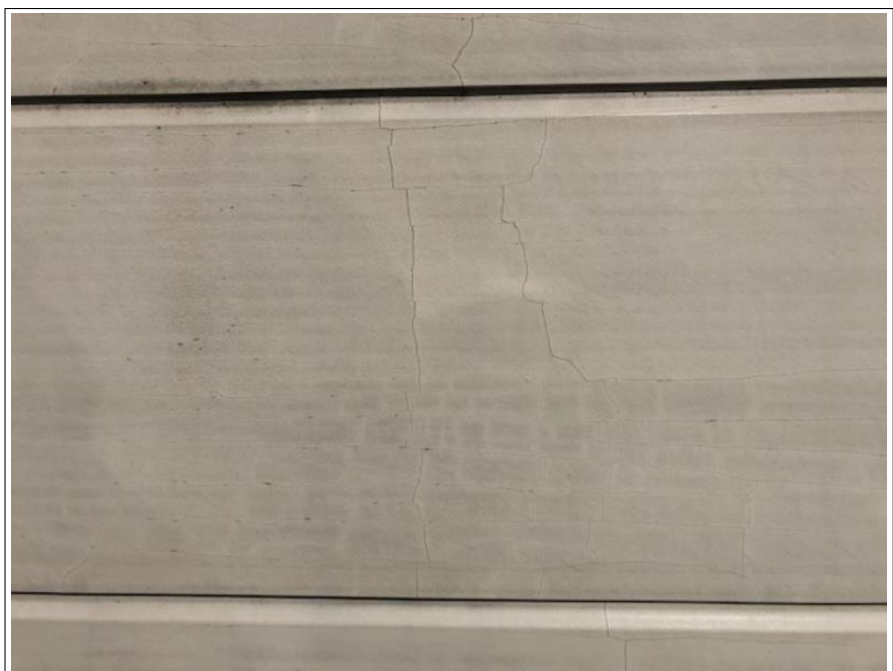




#### 外壁 クラック部

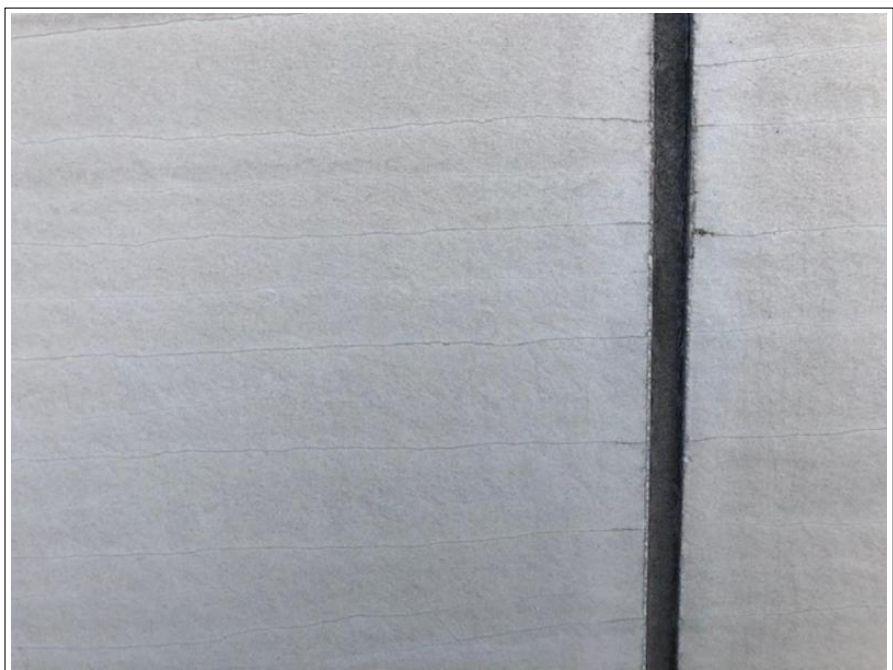
全体的に見られます。

この部分から雨水や湿気、炭酸ガス  
等が直接浸入し躯体・ボードの痛み  
や建物の寿命に繋がりますので、下  
塗りやシーリング材等で補修をおこ  
ない、塗装をしていきます。



#### 外壁 クラック部

同上



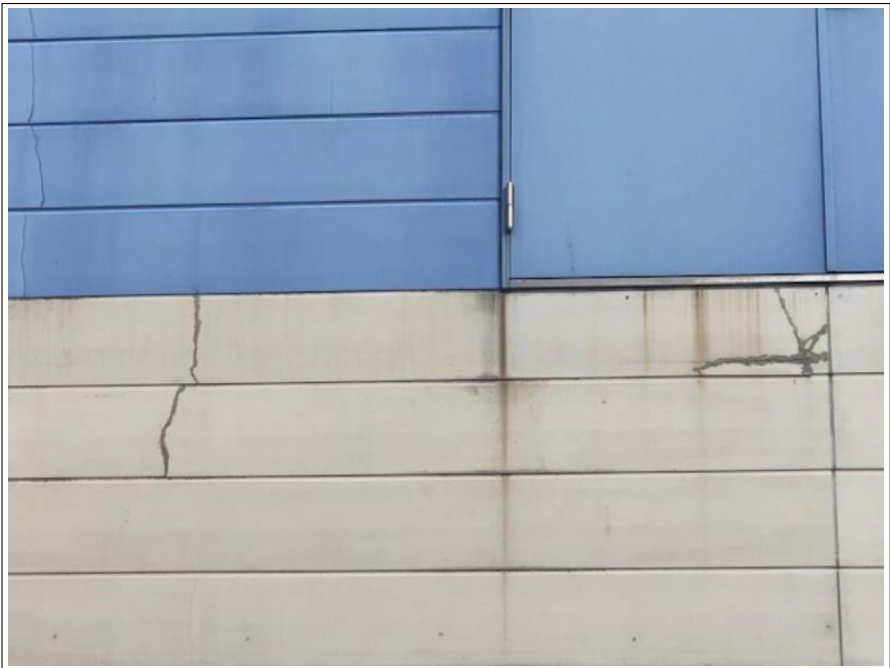
#### 外壁 クラック部

同上



外壁 クラック部

同上



外壁 クラック部

現状シリコン補修をしている部分は一度撤去し、塗料が密着する変性タイプのシーリング材またはパテ補修等で下地処理をおこないます。



外壁 クラック部

外壁クラックと反りで下から見ると、凹みが見られる部分があります。

この部分はパテ補修・ケレン等で可能な限り段差をわかりにくくし、補修部分には、補修塗装を一工程プラスして、通常の塗装をおこないます。



外壁 クラック部

同上



ボードシーリング部

全体的に劣化しております。  
この部分から雨水や湿気、炭酸ガス  
等が直接侵入し躯体・外壁の痛みや  
建物の寿命につながりますので、  
ボードシーリング部は打替えをおこ  
ない塗装をしていきます。

作成者：戸高勇樹

劣化診断士

認定番号：13100230

