

工事写真報告書

工 事 番 号 平成 31 年度

工 事 名

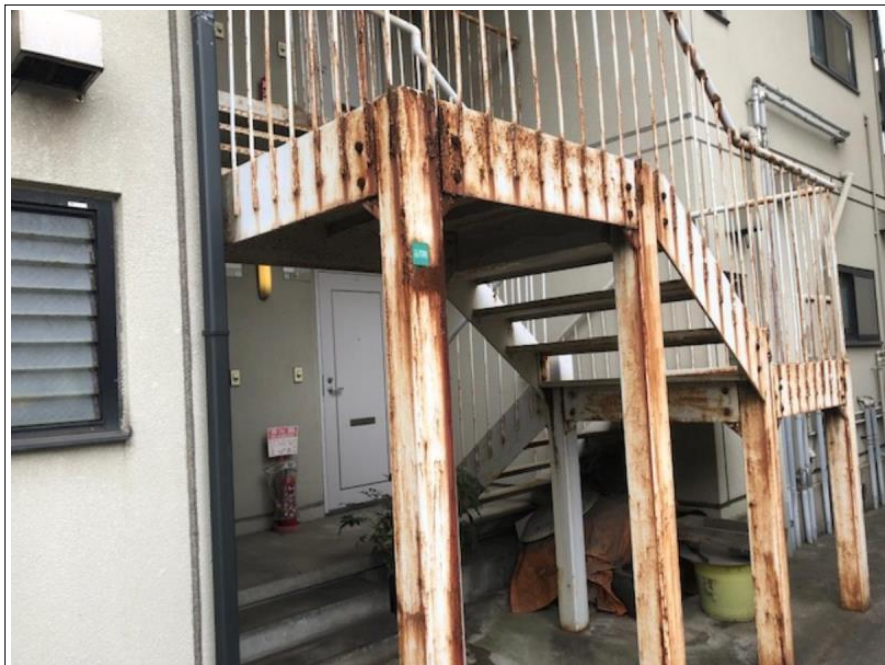
工 事 箇 所 鉄骨階段塗装工事

工事住所 北九州市 戸畑区 新川町

工 期 着 手 平 成 年 月 日

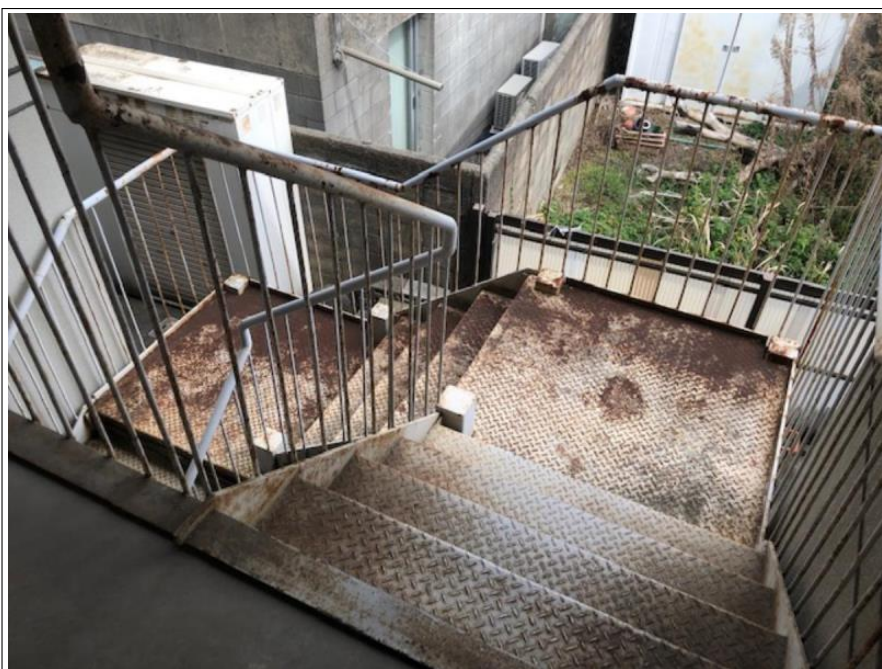
竣 工 平 成 年 月 日

工事施工者 ベストホーム株式会社



鉄骨階段

こちらは鉄素材でできておりますので、劣化するとサビが発生してきます。



鉄骨階段

対処方法

サビが発生しているうえに塗装をしてもすぐにサビが表面化してきますので、ケレン作業・サビ止め等の下地処理を行い塗装をしていく必要があります。



鉄骨階段

塗装工程について

サビの状態がかなり進んでおりますので、上塗のグレードと合わせて
①サビ止め・上塗2回
②浸透型サビ止め・サビ止め・上塗2回
のパターンで御提案させていただきます。



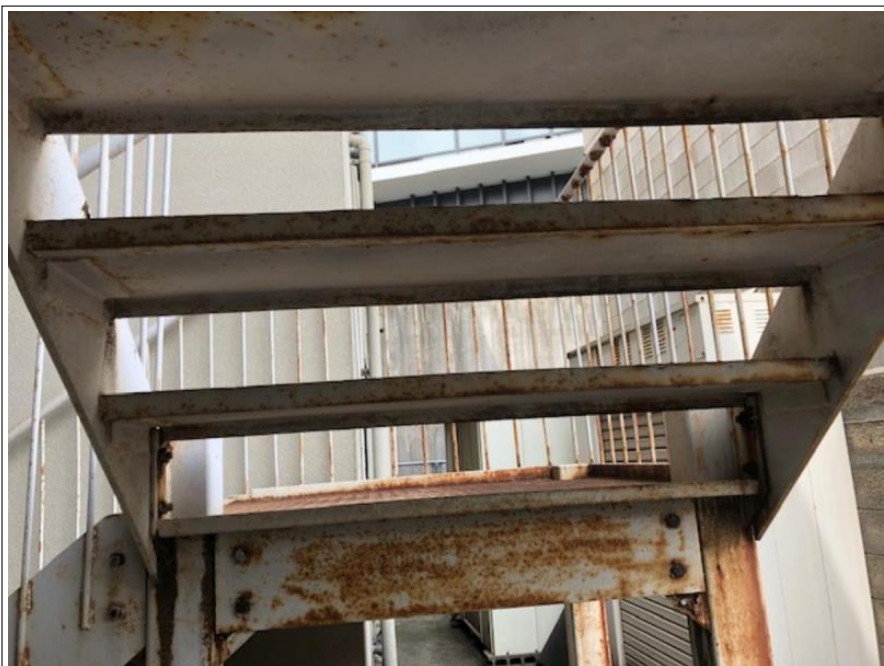
鉄骨階段 チョーキング現象

紫外線などにより塗膜の表面が劣化し、チョークの粉状のような状態になっています。この状態になると表面から水や湿気を吸い込んでしまい、素材の痛みにつながりますので、早めの塗装をお勧めします。



鉄骨階段 手摺り

同上



鉄骨階段 上裏

同上



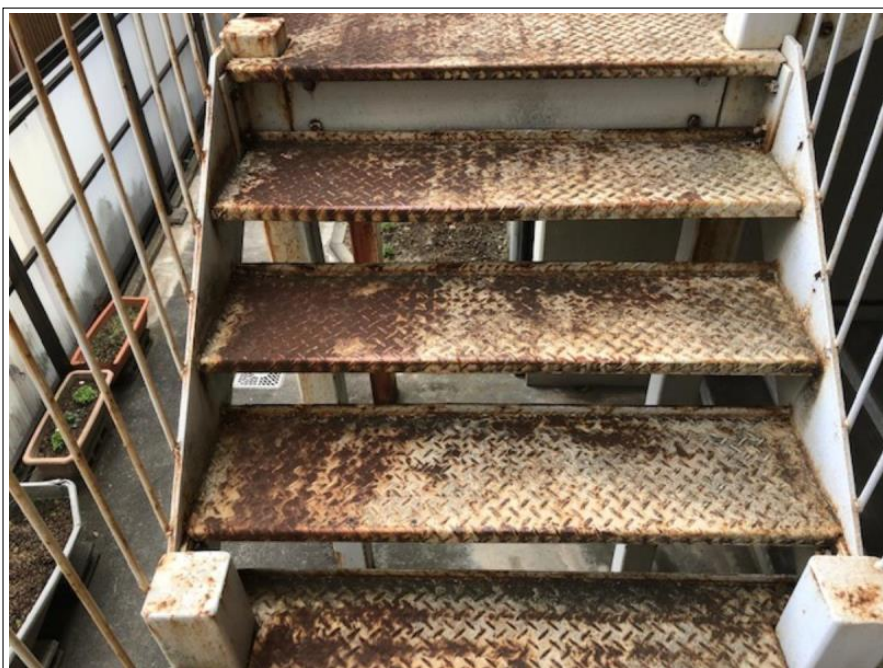
鉄骨階段 上裏

同上



鉄骨階段 上裏

同上



鉄骨階段 踏み面

同上



鉄骨階段 ササラ

同上



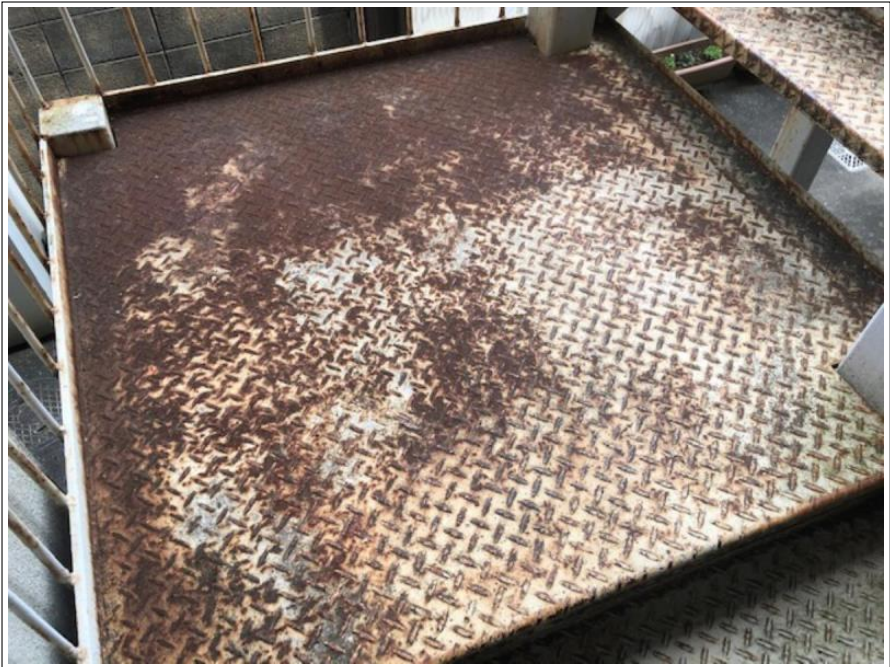
鉄骨階段 ササラ

同上



鉄骨階段 ケコミ

同上



鉄骨階段 踏み面

同上



鉄骨階段 踏み面

同上

作成者：戸高勇樹

劣化診断士

認定番号：13100230

認定証明書

外装劣化診断士

認定番号：13100230

氏名 戸高 勇樹 様

外装劣化診断士認定試験の結果、基準を満たし合格したことを証します。

平成25年11月10日

外装劣化診断士 認定証

認定番号 13100230

氏名 戸高 勇樹

生年月日 昭和54年12月18日

上級劣化診断士(劣化診断) 認定日 平成25年11月10日

認定者 一般社団法人住宅保全推進協会



一般社団法人住宅保全推進協会

