

工 事 写 真 報 告 書

工 事 番 号 令和 1 年度

工 事 名 シャトレ中原B 様

工 事 箇 所 屋上・外壁・その他 塗装

工 事 住 所 北九州市 戸畑区 中原東

工 期 着 手 令和 年 月 日

竣 工 令和 年 月 日

工事施工者 ベストホーム株式会社



外観



外観



外観



外観



外観



外観



外観



外観



外観



外観



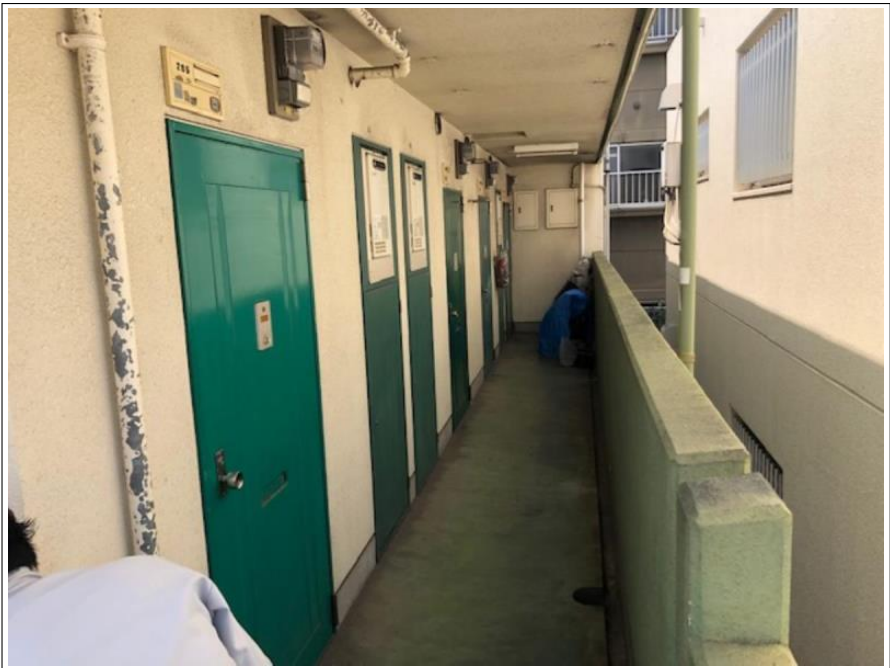
外観



外観



外観



共用部 廊下

屋上とは別に、床・階段・ベランダ部の土間と立上りも塗装をおこないます。

この部分は入居様が利用されますので、骨材の入ったノンスリップタイプの塗装をおこないます。



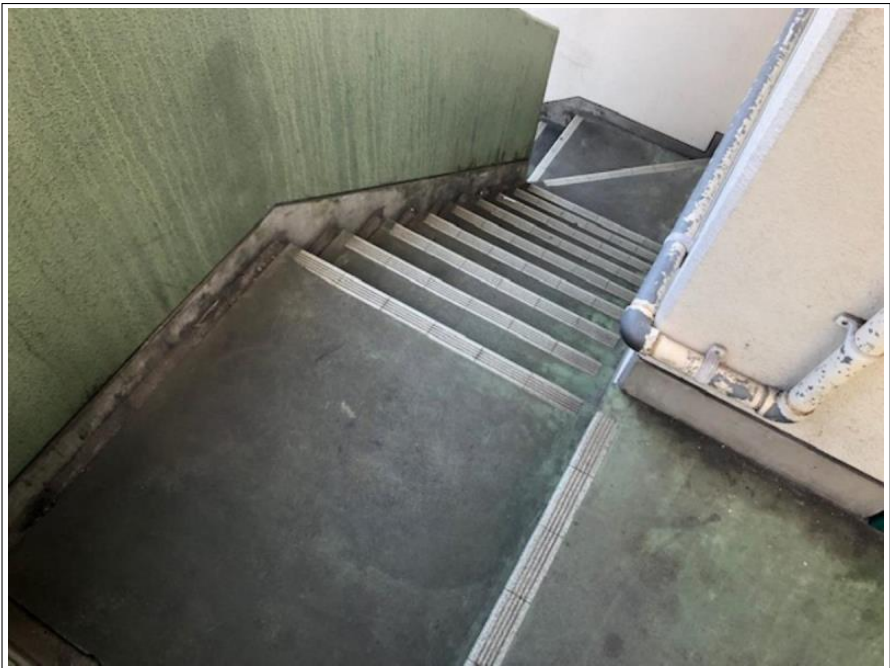
共用部 廊下

歩行部は、下塗・上塗・上塗・トップ・トップの3層5工程をおこないます。



共用部 階段

同上



共用部 階段

同上



共用部 階段

同上



階段・廊下 床

同上



ドレン

こちらも塗装をしていきます。



掲示板

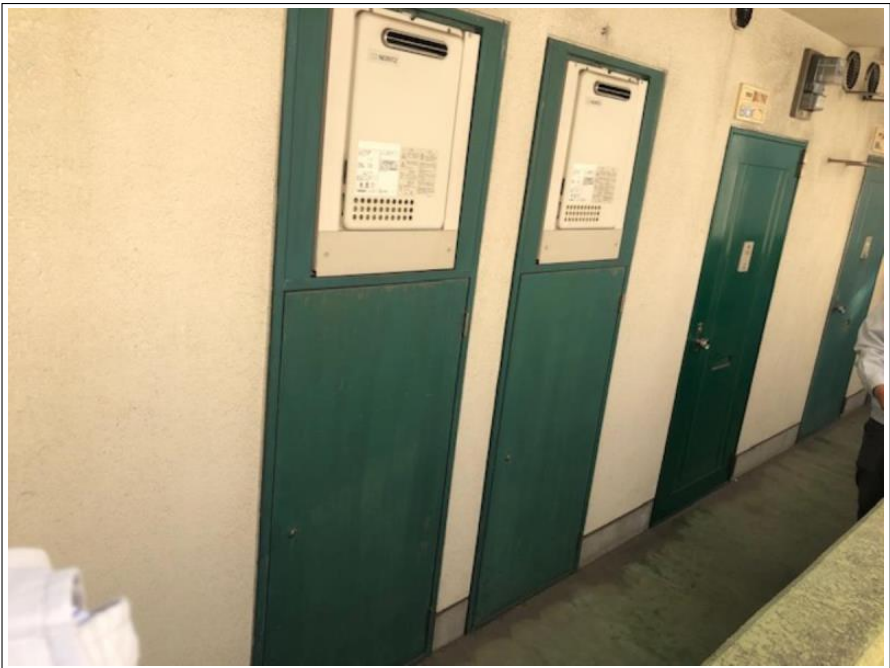
こちらは取替えをおこないます。



扉

こちらは鉄・スチール素材になります。

劣化進むと腐食やサビの発生がしてきますので、劣化が進む前のメンテナンスをお勧め致します。



パイプシャフト

対処方法

サビが発生しているうえに塗装をしてもすぐにサビが表面化してきますので、ケレン作業・サビ止め等の下地処理を行い塗装をしていく必要があります。



分電盤

同上



フード

同上



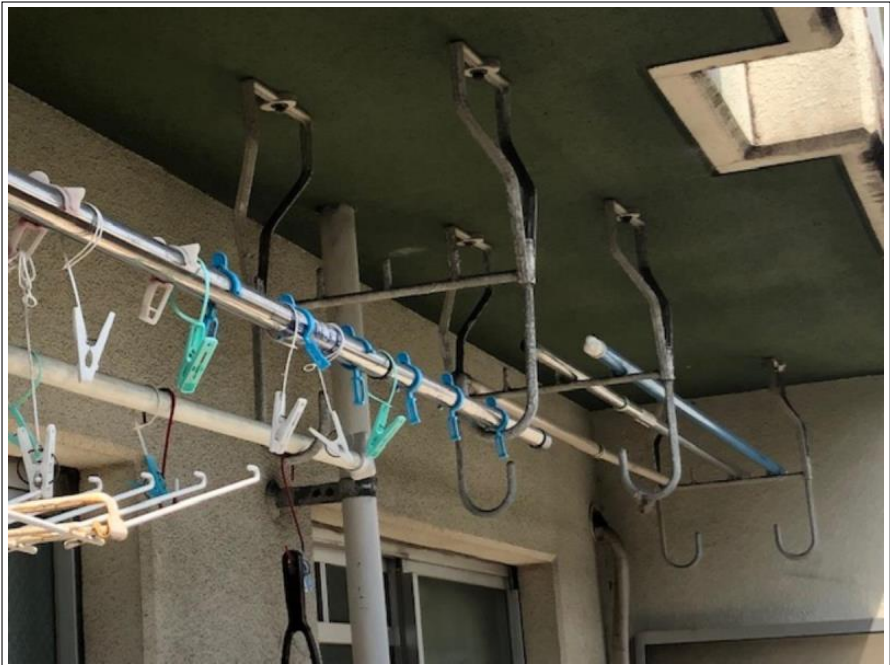
照明器具

同上



その他配管

同上



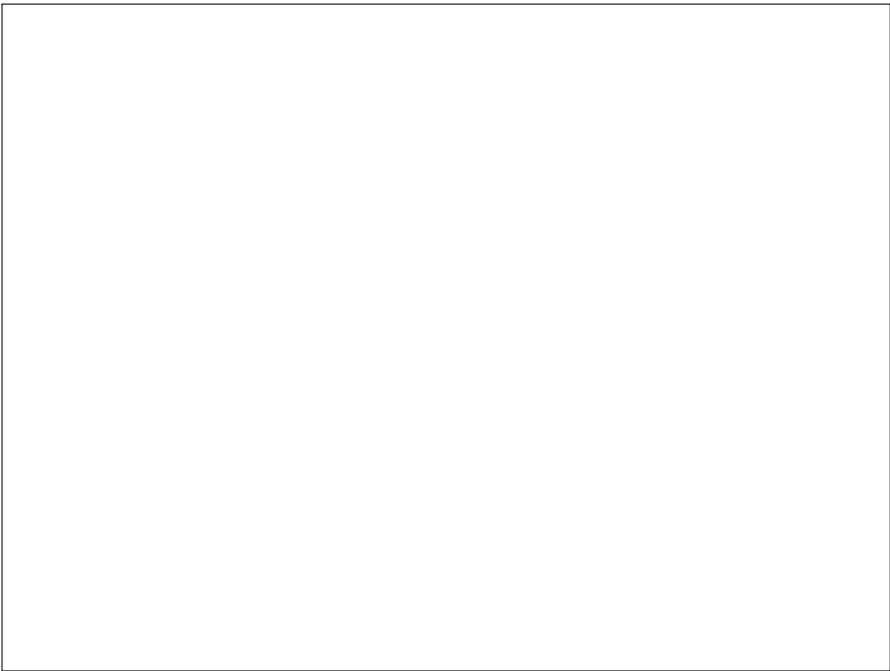
物干し金具

同上



その他鉄部

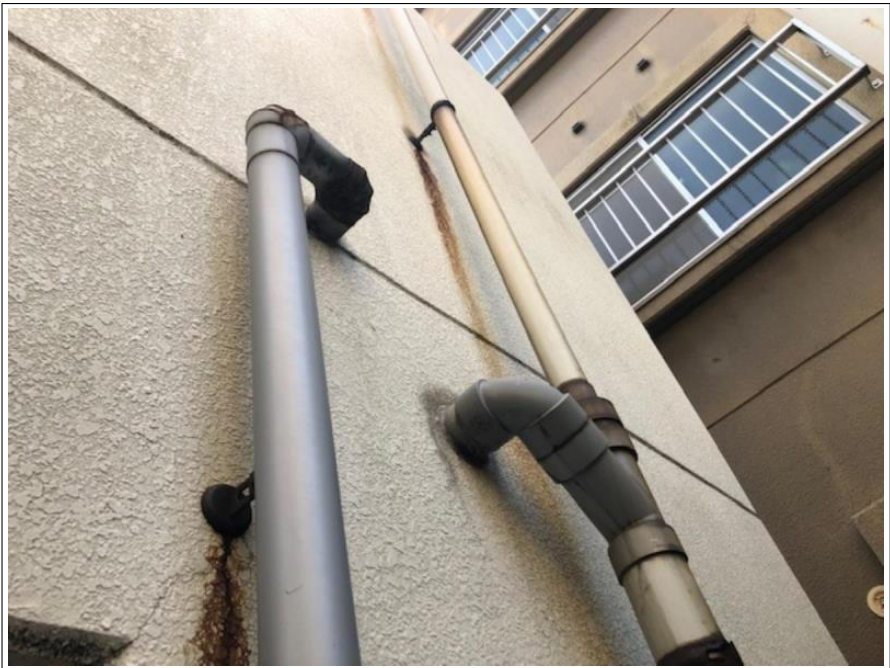
同上





樋・その他配管

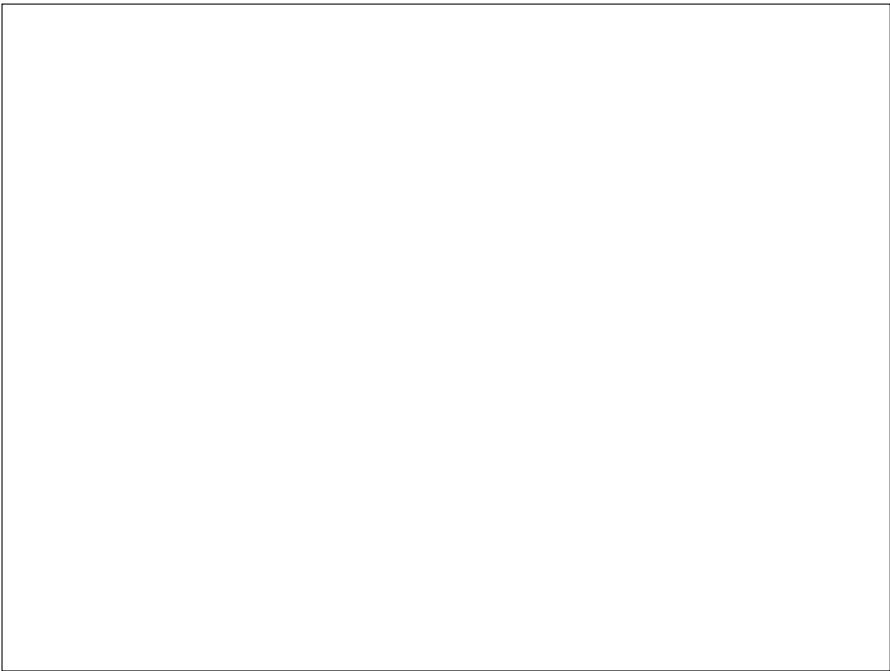
この部分は塩ビ素材になります。
劣化すると割れが生じたりすることがありますので、塩ビ専用の下塗りをおこない塗装をしていきます。



樋・その他配管

同上

※止め金具は鉄・スチール素材になりますので、サビ処理をおこない塗装をしていきます。





外観 現状



外壁 現状



外壁 現状



外壁 現状

同上



外壁 現状



外壁 現状



外壁 現状



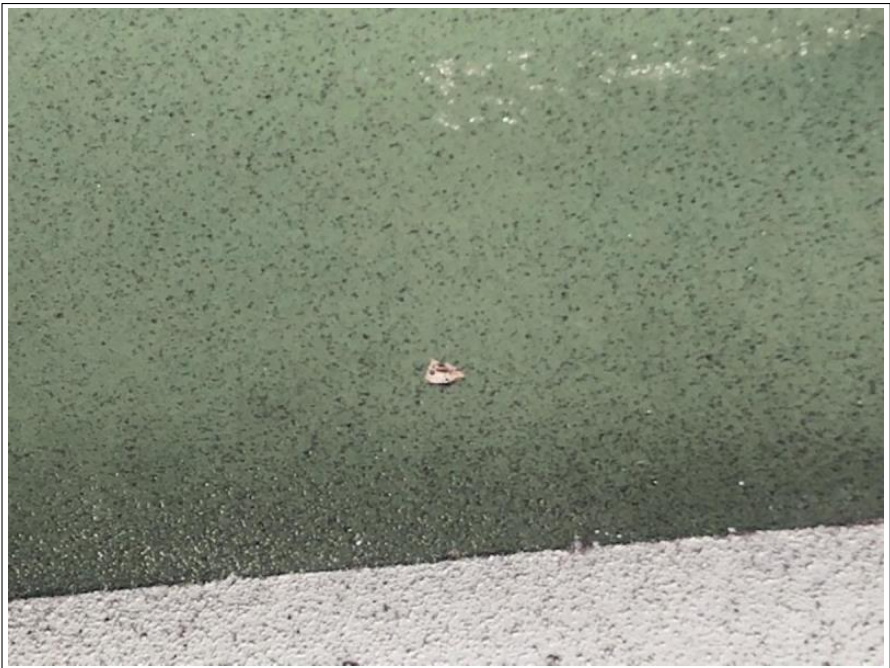
外壁 現状



外観 現状



外壁 現状



外壁 現状



外壁 クラック部

劣化している部分があります。
この部分から雨水や湿気、炭酸ガス
等が直接浸入し躯体・ボードの痛み
や建物の寿命に繋がりますので、下
塗りやシーリング材等で補修をおこ
ない、塗装をしていきます。



外壁 クラック部

同上



外壁 クラック

同上



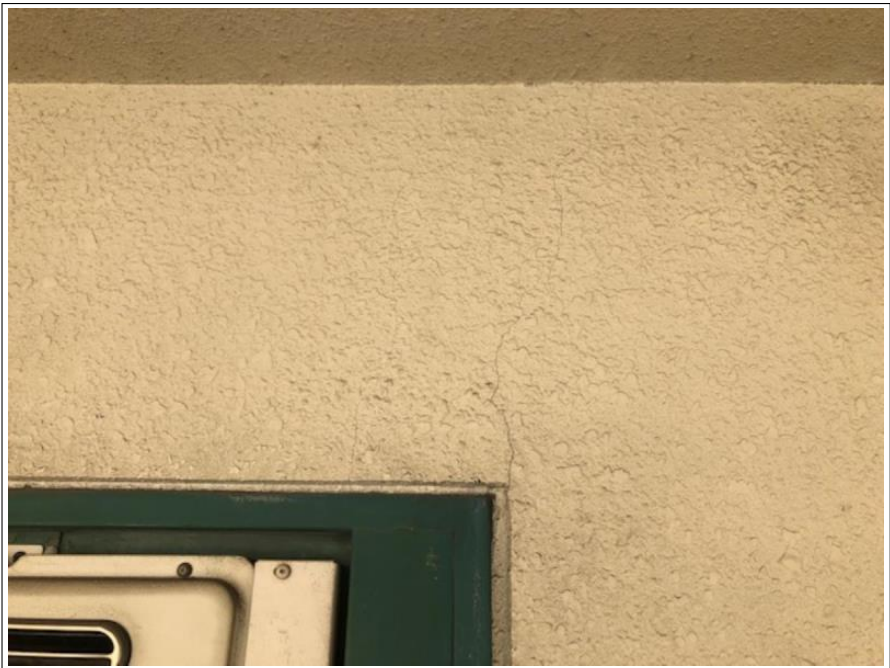
共用部壁 クラック

同上



共用部壁 クラック

同上



共用部壁 クラック

同上



共用部壁 クラック

同上



共用部壁 クラック

同上



共用部壁 クラック

同上



共用部壁 クラック

同上



外壁 シーリング部

全体的に劣化しております。
この部分から雨水や湿気、炭酸ガス
等が直接浸入し躯体・ボードの痛み
や建物の寿命に繋がりますので、
フィラー刷り込み・シーリング補修
等をおこない、塗装をしていきま
す。



共用部 サッシ廻りシーリング部

サッシ廻りも劣化しています。この
部分は深く撤去の際にサッシや外壁
を痛めたり、打替え後に雨漏れして
くる場合がありますので、打増しを
おこない塗装をしていきます。

作成者：戸高勇樹

劣化診断士

認定番号：13100230

認定証明書

外装劣化診断士

認定番号：13100230

氏名 戸高 勇樹 様

外装劣化診断士認定試験の結果、基準を満たし
合格したことを証します。

平成25年11月10日



一般社団法人住宅保全推進協会

