

# 工事写真報告書

工 事 番 号      令和      1   年度

工 事 名 シャトレ中原B 様

工 事 箇 所 屋上・外壁・共用部塗装改修工事

工事住所 北九州市 戸畑区 中原東

工 期 着 手 令和 1 年 8 月 19 日

竣工 令和 1 年 9 月 17 日

工事施工者 **ベストホーム株式会社**



施工前

---

---

---

---

---

---

---

---



施工前

---

---

---

---

---

---

---

---



足場組立完了

---

---

---

---

---

---

---

---



高圧洗浄

屋上



高圧洗浄

屋上



高圧洗浄

屋上





高圧洗浄

屋上



高圧洗浄

屋上



高圧洗浄

屋上





高圧洗浄

外壁アクセント



高圧洗浄

天井



高圧洗浄

2階外壁



高圧洗浄

内壁



高圧洗浄

窓



高圧洗浄

ベランダ





工事件名 シャトレ中原B様 屋上外壁その他塗装工事

工事種目 塗装工事

ベランダ床

高圧洗浄

撮影年月日 2019/08/23 施工者 ベストホーム株式会社

高圧洗浄

ベランダ床



工事件名 シャトレ中原B様 屋上外壁その他塗装工事

工事種目 塗装工事

1F外壁

高圧洗浄

撮影年月日 2019/08/23 施工者 ベストホーム株式会社

高圧洗浄

1 階外壁



高圧洗浄

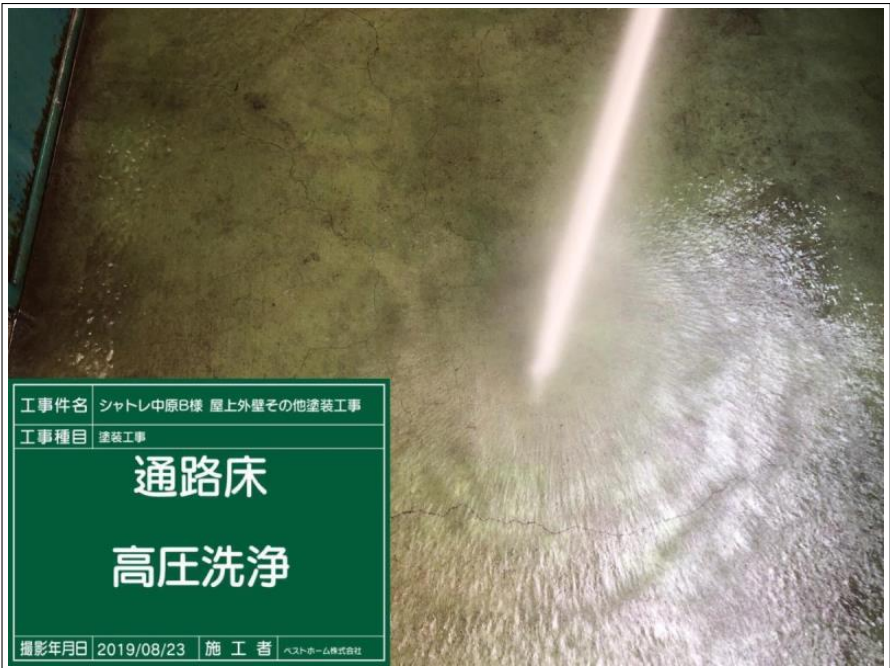
玄関扉



工事件名	シャトレ中原B様 屋上外壁その他塗装工事
工事種目	塗装工事
<b>通路床</b>	
<b>高圧洗浄</b>	
撮影年月日	2019/08/23 施 工 者
ベストホーム株式会社	

高圧洗浄

通路床



工事件名	シャトレ中原B様 屋上外壁その他塗装工事
工事種目	塗装工事
<b>通路床</b>	
<b>高圧洗浄</b>	
撮影年月日	2019/08/23 施 工 者
ベストホーム株式会社	

高圧洗浄

通路床



養生





養生

---

---

---

---

---

---

---

---



養生

---

---

---

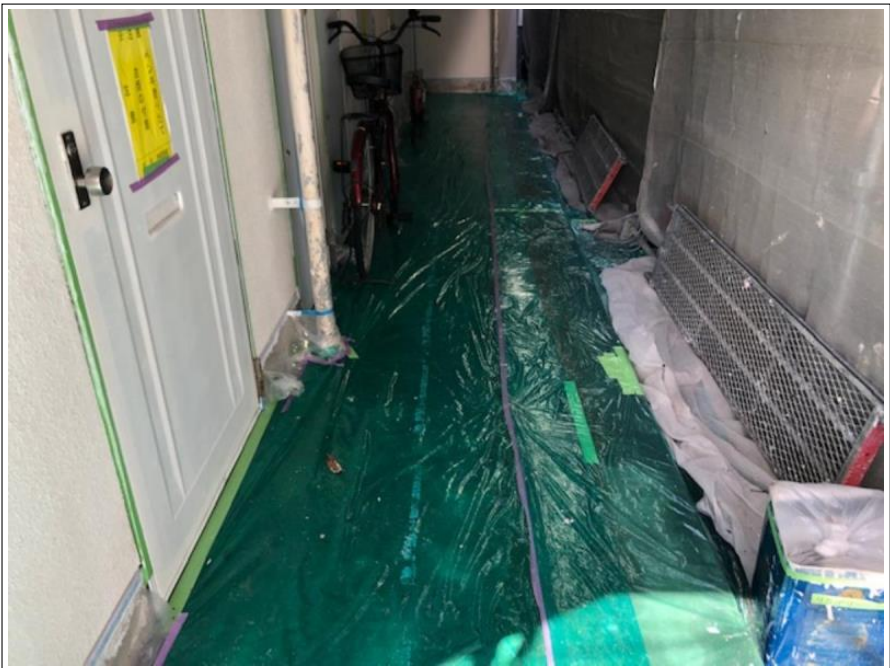
---

---

---

---

---



養生

---

---

---

---

---

---

---

---





養生

---

---

---

---

---

---

---

---

---

---



屋上

---

施工前

---

---

---

---

---

---

---

---

---

---



屋上爆裂部

---

施工前

---

---

---

---

---

---

---

---

---

---





工 事 件 名 シャトレ中原B 屋上、外壁その他塗装工事

工 種 塗装工事

屋上爆裂部

ケレン

撮影年月日 2019/08/25 施 工 者 ヘストホーム株式会社

屋上爆裂部

下地処理

ケレン中



工 事 件 名 シャトレ中原B 屋上、外壁その他塗装工事

工 種 塗装工事

屋上爆裂部

ケレン

撮影年月日 2019/08/25 施 工 者 ヘストホーム株式会社

屋上爆裂部

下地処理

ケレン中



工 事 件 名 シャトレ中原B 屋上、外壁その他塗装工事

工 種 塗装工事

屋上爆裂部

清掃

撮影年月日 2019/08/25 施 工 者 ヘストホーム株式会社

屋上爆裂部

下地処理

清掃





工 事 件 名 シャトレ中原B 屋上、外壁その他塗装工事

工 種 塗装工事

屋上爆裂部

清掃

撮影年月日 2019/08/25 施 工 者 ヘストホーム株式会社

屋上爆裂部

下地処理

清掃

施工中



工 事 件 名 シャトレ中原B 屋上、外壁その他塗装工事

工 種 塗装工事

屋上爆裂部

鉄筋錆止め塗布

撮影年月日 2019/08/25 施 工 者 ヘストホーム株式会社

屋上爆裂部

下地処理

鉄筋錆止め塗布



工 事 件 名 シャトレ中原B 屋上、外壁その他塗装工事

工 種 塗装工事

屋上爆裂部

鉄筋錆止め塗布

撮影年月日 2019/08/25 施 工 者 ヘストホーム株式会社

屋上爆裂部

下地処理

鉄筋錆止め塗布

施工中





工 事 件 名 シャトレ中原B 屋上、外壁その他塗装工事

工 種 塗装工事

屋上爆裂部

埋め戻し

撮影年月日 2019/08/25 施 工 者 ヘストホーム株式会社

屋上爆裂部

下地処理

埋め戻し



工 事 件 名 シャトレ中原B 屋上、外壁その他塗装工事

工 種 塗装工事

屋上爆裂部

埋め戻し

撮影年月日 2019/08/25 施 工 者 ヘストホーム株式会社

屋上爆裂部

下地処理

埋め戻し

施工中



工 事 件 名 シャトレ中原B 屋上、外壁その他塗装工事

工 種 塗装工事

屋上爆裂部

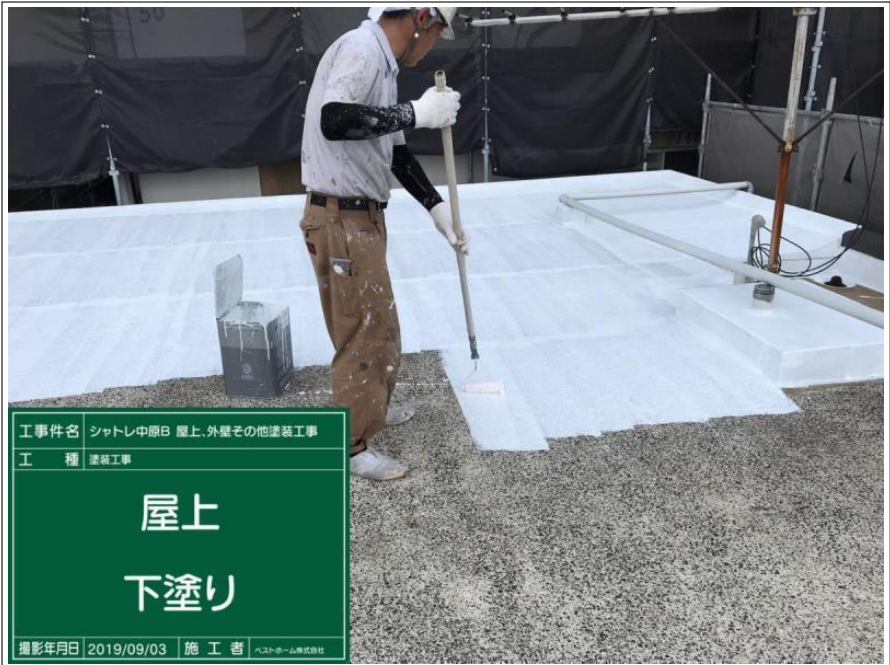
補修完了

撮影年月日 2019/08/25 施 工 者 ヘストホーム株式会社

屋上爆裂部

補修完了





屋上

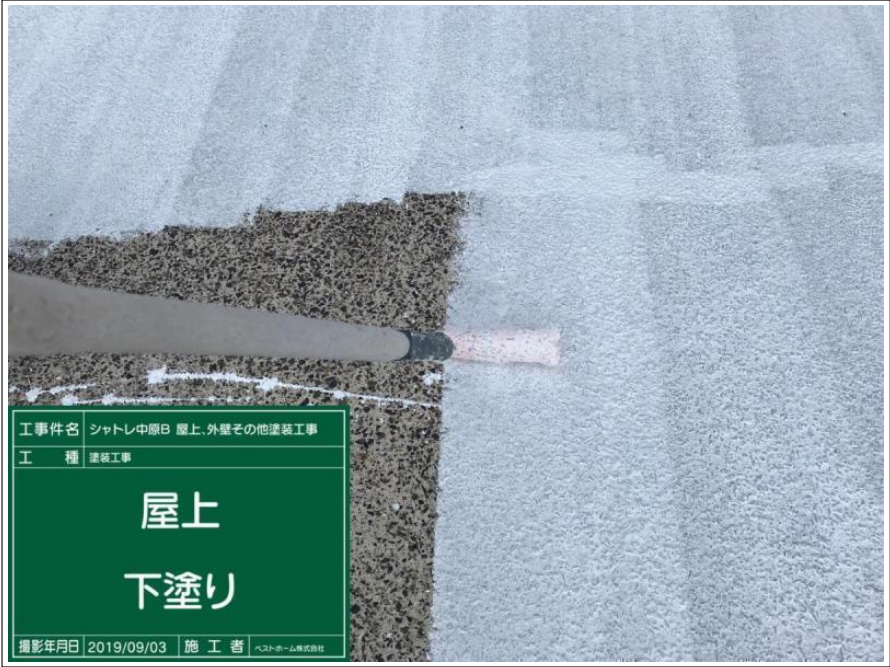
下塗り



屋上

下塗り

施工中



屋上

下塗り

施工中





屋上

下塗り

完了



屋上

上塗り 1 回目



屋上

上塗り 1 回目

施工中



工 事 件 名 シャトレ中原B 屋上、外壁その他塗装工事

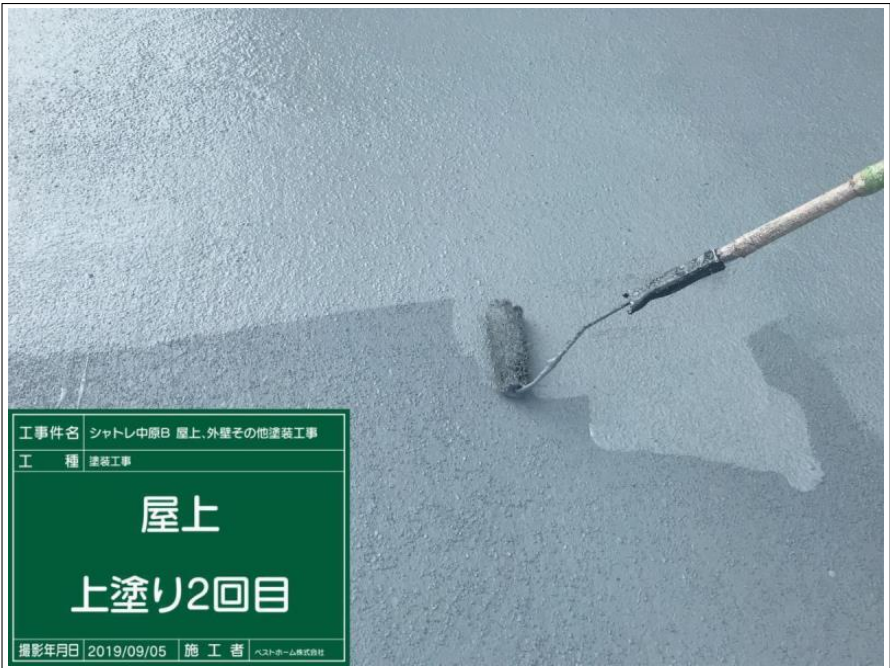
工 種 塗装工事

屋上  
上塗り2回目

撮影年月日 2019/09/05 施 工 者 ヘストホーム株式会社

屋上

上塗り 2 回目



工 事 件 名 シャトレ中原B 屋上、外壁その他塗装工事

工 種 塗装工事

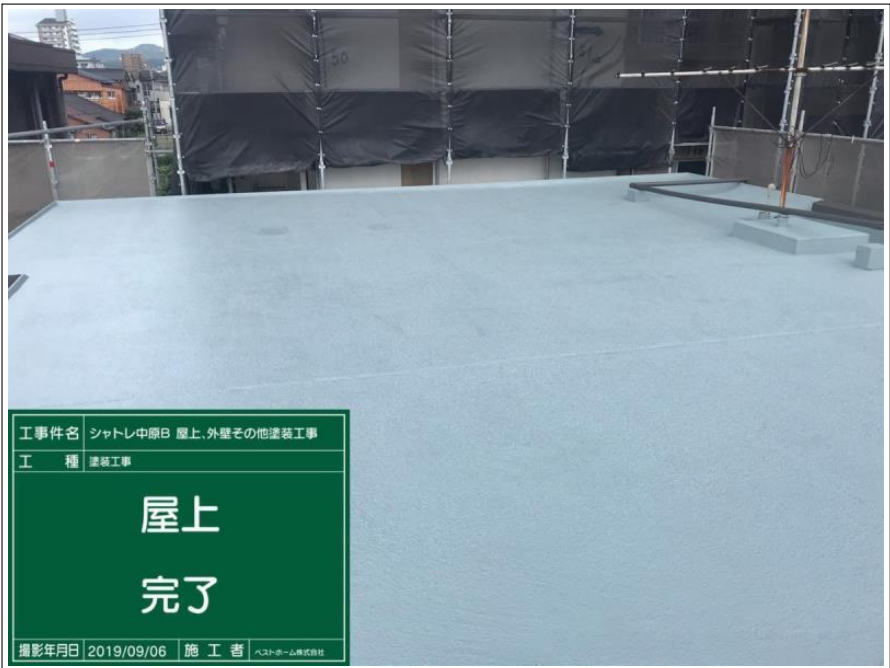
屋上  
上塗り2回目

撮影年月日 2019/09/05 施 工 者 ヘストホーム株式会社

屋上

上塗り 2 回目

施工中



工 事 件 名 シャトレ中原B 屋上、外壁その他塗装工事

工 種 塗装工事

屋上  
完了

撮影年月日 2019/09/06 施 工 者 ヘストホーム株式会社

屋上

上塗り

完了





天井

施工前



天井

上塗り 1 回目



天井

上塗り 1 回目

施工中





天井

上塗り 2 回目

---

---

---

---

---

---

---

---



天井

上塗り 2 回目

施工中

---

---

---

---

---

---

---

---



天井

上塗り 2 回目

施工中

---

---

---

---

---

---

---

---





天井

上塗り

完了



外壁爆裂部

施工前



外壁爆裂部

下地処理

ケレン中





工 事 件 名 シャトレ中原B 屋上、外壁その他塗装工事

工 種 塗装工事

外壁爆裂部

ケレン

撮影年月日 2019/08/25 施 工 者 ヘストホーム株式会社

外壁爆裂部

下地処理

ケレン中



工 事 件 名 シャトレ中原B 屋上、外壁その他塗装工事

工 種 塗装工事

外壁爆裂部

清掃

撮影年月日 2019/08/25 施 工 者 ヘストホーム株式会社

外壁爆裂部

下地処理

清掃



工 事 件 名 シャトレ中原B 屋上、外壁その他塗装工事

工 種 塗装工事

外壁爆裂部

清掃

撮影年月日 2019/08/25 施 工 者 ヘストホーム株式会社

外壁爆裂部

下地処理

清掃

施工中





外壁爆裂部

下地処理

鉄筋錆止め塗布



外壁爆裂部

下地処理

鉄筋錆止め塗布

施工中



外壁爆裂部

下地処理

埋め戻し





外壁爆裂部

下地処理

埋め戻し

施工中



外壁爆裂部

補修完了



外壁

施工前





外壁

施工前

---

---

---

---

---

---

---

---



外壁アクセント

施工前

---

---

---

---

---

---

---

---



外壁

下塗り

---

---

---

---

---

---

---

---





外壁

下塗り

施工中



外壁

下塗り

施工中



外壁

下塗り

施工中





外壁アクセント

下塗り

施工中



外壁アクセント

下塗り

施工中



外壁

上塗り 1 回目





外壁

上塗り 1 回目

施工中

---

---

---

---

---

---



外壁

上塗り 1 回目

施工中

---

---

---

---

---

---



外壁

上塗り 1 回目

施工中

---

---

---

---

---

---





外壁アクセント

上塗り 1 回目

施工中



外壁アクセント

上塗り 1 回目

施工中



外壁

上塗り 2 回目





外壁

上塗り 2 回目

施工中



外壁

上塗り 2 回目

施工中



外壁

上塗り 2 回目

施工中





外壁アクセント

上塗り 2 回目

施工中



外壁アクセント

上塗り 2 回目

施工中



外壁

上塗り

完了





工事件名 シャトレ中原B 屋上、外壁その他塗装工事

工 種 塗装工事

1階外壁

完了

撮影年月日 2019/09/06 施 工 者 ヘストホーム株式会社

外壁

上塗り

完了



工事件名 シャトレ中原B 屋上、外壁その他塗装工事

工 種 塗装工事

外壁 アクセント

完了

撮影年月日 2019/09/06 施 工 者 ヘストホーム株式会社

外壁アクセント

上塗り

完了



工事件名 シャトレ中原B様 屋上外壁その他塗装工事

工事種目 塗装工事

内壁

着工前

撮影年月日 2019/08/23 施 工 者 ヘストホーム株式会社

内壁

施工前





工 事 件 名 シャトレ中原B 屋上、外壁その他塗装工事

工 種 塗装工事

内壁  
下塗り

撮影年月日 2019/08/26 施 工 者 ヘストホーム株式会社

内壁

下塗り



工 事 件 名 シャトレ中原B 屋上、外壁その他塗装工事

工 種 塗装工事

内壁  
下塗り

撮影年月日 2019/08/26 施 工 者 ヘストホーム株式会社

内壁

下塗り

施工前



工 事 件 名 シャトレ中原B 屋上、外壁その他塗装工事

工 種 塗装工事

内壁  
上塗り1回目

撮影年月日 2019/08/31 施 工 者 ヘストホーム株式会社

内壁

上塗り 1 回目





内壁

上塗り 1 回目

施工中

---

---

---

---

---

---

---



内壁

上塗り 2 回目

---

---

---

---

---

---

---



内壁

上塗り 2 回目

施工中

---

---

---

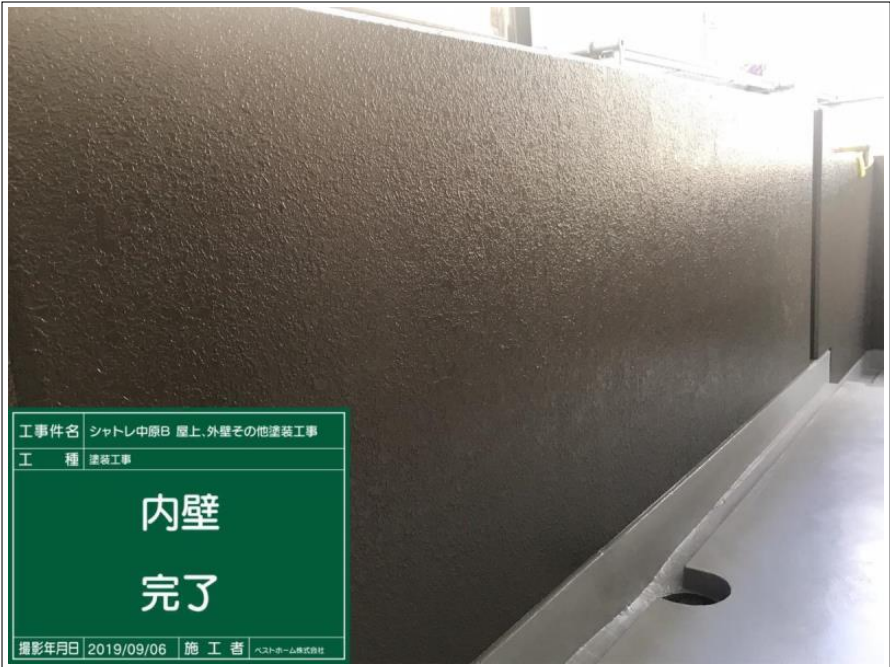
---

---

---

---





内壁

上塗り

完了



雨樋

施工前



雨樋

下地処理

ケレン中





工 事 件 名 シャトレ中原B 屋上、外壁その他塗装工事

工 種 塗装工事

雨樋  
ケレン

撮影年月日 2019/08/25 施 工 者 ヘストホーム株式会社

雨樋

下地処理

ケレン中



工 事 件 名 シャトレ中原B 屋上、外壁その他塗装工事

工 種 塗装工事

雨樋  
錆止め塗り

撮影年月日 2019/08/25 施 工 者 ヘストホーム株式会社

雨樋

下地処理

錆止め塗布



工 事 件 名 シャトレ中原B 屋上、外壁その他塗装工事

工 種 塗装工事

雨樋  
錆止め塗り

撮影年月日 2019/08/25 施 工 者 ヘストホーム株式会社

雨樋

下地処理

錆止め塗布

施工中





雨樋

上塗り 1 回目



雨樋

上塗り 1 回目

施工中



雨樋

上塗り 2 回目





雨樋

上塗り 2 回目

施工中



雨樋

上塗り

完了



玄関扉

施工前





玄関扉

下地処理

ケレン中



玄関扉

下地処理

ケレン中



玄関扉

下地処理

錆止め塗布





玄関扉

下地処理

錆止め塗布

施工中



玄関扉

上塗り 1 回目



玄関扉

上塗り 1 回目

施工中





工事件名 シャトレ中原B 屋上、外壁その他塗装工事  
工 種 塗装工事  
**玄関扉**  
**上塗り2回目**  
撮影年月日 2019/09/03 施 工 者 ヘストホーム株式会社

玄関扉

上塗り 2 回目



工事件名 シャトレ中原B 屋上、外壁その他塗装工事  
工 種 塗装工事  
**玄関扉**  
**上塗り2回目**  
撮影年月日 2019/09/03 施 工 者 ヘストホーム株式会社

玄関扉

上塗り 2 回目

施工中



工事件名 シャトレ中原B 屋上、外壁その他塗装工事  
工 種 塗装工事  
**玄関扉**  
**完了**  
撮影年月日 2019/09/06 施 工 者 ヘストホーム株式会社

玄関扉

上塗り

完了





工事件名 シャトレ中原B 屋上、外壁その他塗装工事  
工 種 塗装工事  
**パイプシャフト  
着工前**  
撮影年月日 2019/08/25 施 工 者 ヘストホーム株式会社

パイプシャフト

施工前

\_\_\_\_\_

\_\_\_\_\_

\_\_\_\_\_

\_\_\_\_\_

\_\_\_\_\_

\_\_\_\_\_

\_\_\_\_\_



工事件名 シャトレ中原B 屋上、外壁その他塗装工事  
工 種 塗装工事  
**パイプシャフト  
ケレン**  
撮影年月日 2019/08/25 施 工 者 ヘストホーム株式会社

パイプシャフト

下地処理

ケレン中

\_\_\_\_\_

\_\_\_\_\_

\_\_\_\_\_

\_\_\_\_\_

\_\_\_\_\_

\_\_\_\_\_

\_\_\_\_\_



工事件名 シャトレ中原B 屋上、外壁その他塗装工事  
工 種 塗装工事  
**パイプシャフト  
ケレン**  
撮影年月日 2019/08/25 施 工 者 ヘストホーム株式会社

パイプシャフト

下地処理

ケレン中

\_\_\_\_\_

\_\_\_\_\_

\_\_\_\_\_

\_\_\_\_\_

\_\_\_\_\_

\_\_\_\_\_

\_\_\_\_\_





## パイプシャフト

下地処理

錆止め塗布

---

---

---

---

---

---

---



## パイプシャフト

下地処理

錆止め塗布

施工中

---

---

---

---

---

---

---



## パイプシャフト

上塗り1回目

---

---

---

---

---

---

---





工事件名 シャトレ中原B 屋上、外壁その他塗装工事  
工 種 塗装工事  
**パイプシャフト**  
**上塗り1回目**  
撮影年月日 2019/09/03 施 工 者 ベストホーム株式会社

パイプシャフト

上塗り 1 回目

施工中

---

---

---

---

---

---

---



工事件名 シャトレ中原B 屋上、外壁その他塗装工事  
工 種 塗装工事  
**パイプシャフト**  
**上塗り2回目**  
撮影年月日 2019/09/03 施 工 者 ベストホーム株式会社

パイプシャフト

上塗り 2 回目

---

---

---

---

---

---

---



工事件名 シャトレ中原B 屋上、外壁その他塗装工事  
工 種 塗装工事  
**パイプシャフト**  
**上塗り2回目**  
撮影年月日 2019/09/03 施 工 者 ベストホーム株式会社

パイプシャフト

上塗り 2 回目

施工中

---

---

---

---

---

---

---





パイプシャフト

上塗り

完了



物干し

施工前



物干し

下地処理

ケレン中



工 事 件 名 シャトレ中原B 屋上、外壁その他塗装工事

工 種 塗装工事

物干し

ケレン

撮影年月日 2019/08/25 施 工 者 ヘストホーム株式会社

物干し

下地処理

ケレン中



工 事 件 名 シャトレ中原B 屋上、外壁その他塗装工事

工 種 塗装工事

物干し

錆止め

撮影年月日 2019/08/25 施 工 者 ヘストホーム株式会社

物干し

錆止め塗布



工 事 件 名 シャトレ中原B 屋上、外壁その他塗装工事

工 種 塗装工事

物干し

錆止め

撮影年月日 2019/08/25 施 工 者 ヘストホーム株式会社

物干し

錆止め塗布

施工中





物干し

上塗り 1 回目



物干し

上塗り 1 回目

施工中



物干し

上塗り 2 回目



物干し

上塗り 2 回目

施工中



物干し

上塗り

完了



パーテーション

施工前





パーテーション

下地処理

ケレン中



パーテーション

下地処理

ケレン中



パーテーション

錆止め塗布



パーテーション

錆止め塗布

施工中

---

---

---

---

---

---

---



パーテーション

上塗り 1 回目

---

---

---

---

---

---

---



パーテーション

上塗り 1 回目

施工中

---

---

---

---

---

---

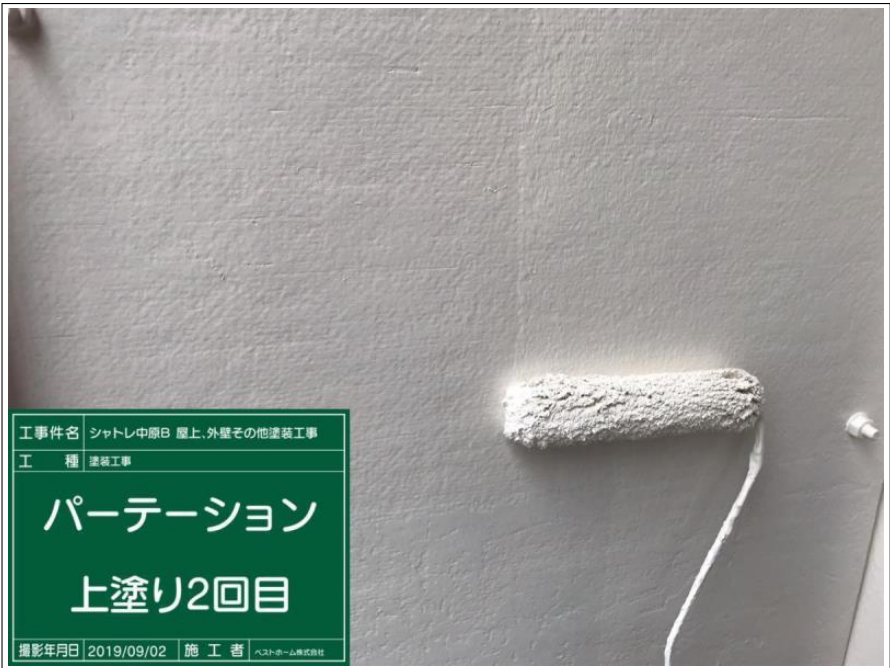
---





パーテーション

上塗り 2 回目



パーテーション

上塗り 2 回目

施工中



パーテーション

上塗り

完了



ベランダ床

施工前



ベランダ床

プライマー塗布



ベランダ床

プライマー塗布

施工中





ベランダ床

ウレタン塗膜防水塗布



ベランダ床

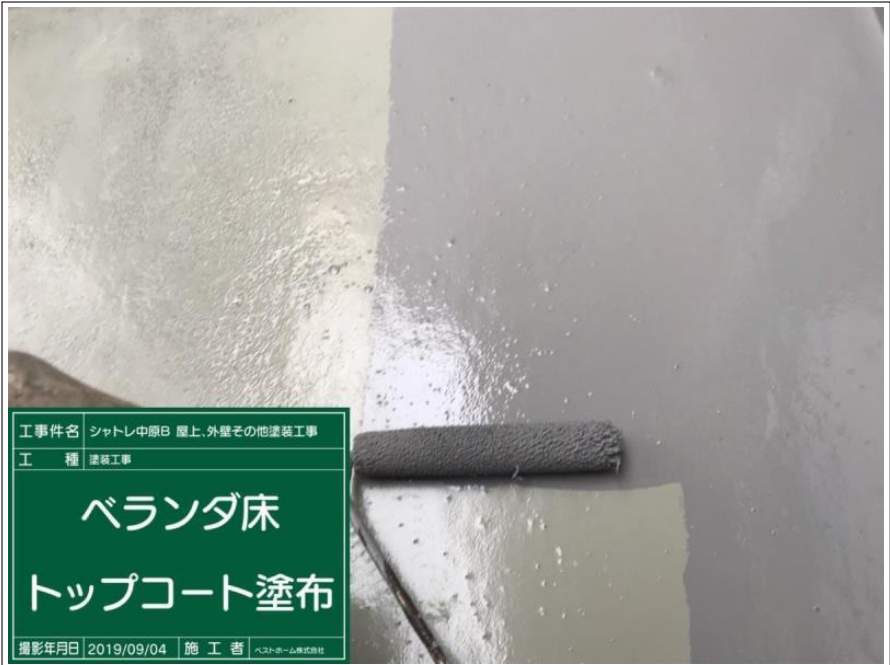
ウレタン塗膜防水塗布

施工中



ベランダ床

トップコート塗布



ベランダ床

トップコート塗布

施工中



ベランダ床

トップコート塗布

完了



通路床

施工前





通路床

下地処理

クラック部分パテ処理

---

---

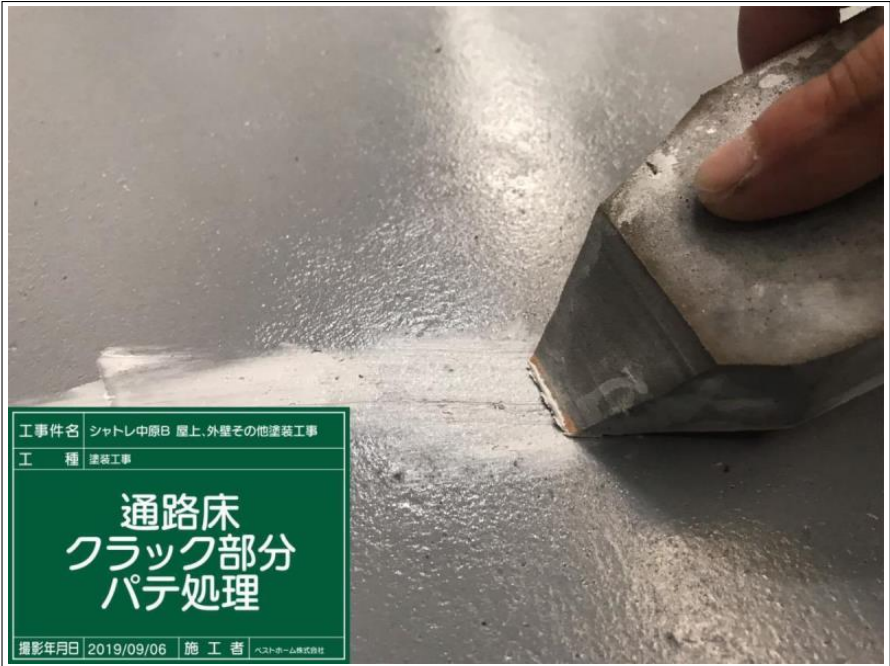
---

---

---

---

---



通路床

下地処理

クラック部分パテ処理

施工中

---

---

---

---

---

---

---



通路床

シーラー塗布

---

---

---

---

---

---

---



工事件名 シャトレ中原B 屋上、外壁その他塗装工事

工 種 塗装工事

通路床

シーラー塗布

撮影年月日 2019/09/05 施 工 者 ヘストホーム株式会社

通路床

シーラー塗布

施工中



工事件名 シャトレ中原B 屋上、外壁その他塗装工事

工 種 塗装工事

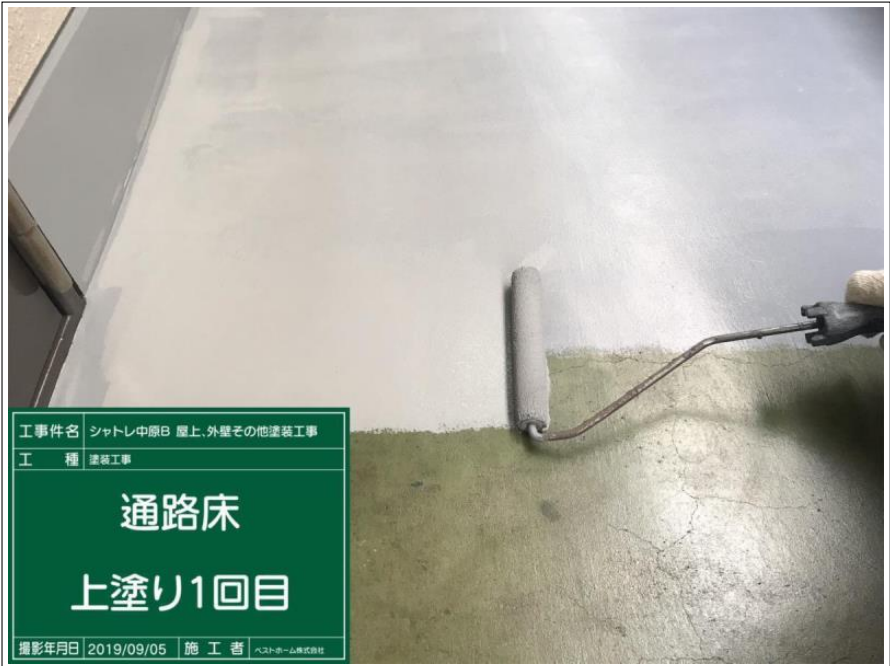
通路床

上塗り1回目

撮影年月日 2019/09/05 施 工 者 ヘストホーム株式会社

通路床

上塗り 1 回目



工事件名 シャトレ中原B 屋上、外壁その他塗装工事

工 種 塗装工事

通路床

上塗り1回目

撮影年月日 2019/09/05 施 工 者 ヘストホーム株式会社

通路床

上塗り 1 回目

施工中





工 事 件 名 シャトレ中原B 屋上、外壁その他塗装工事

工 種 塗装工事

通路床  
上塗り2回目

撮影年月日 2019/09/06 施 工 者 ベストホーム株式会社

通路床

上塗り 2 回目



工 事 件 名 シャトレ中原B 屋上、外壁その他塗装工事

工 種 塗装工事

通路床  
上塗り2回目

撮影年月日 2019/09/06 施 工 者 ベストホーム株式会社

通路床

上塗り 2 回目

施工中



工 事 件 名 シャトレ中原B 屋上、外壁その他塗装工事

工 種 塗装工事

通路床  
完了

撮影年月日 2019/09/06 施 工 者 ベストホーム株式会社

通路床

上塗り

完了



階段

養生

---

---

---

---

---

---

---



階段

塗装中

---

---

---

---

---

---

---



検査

---

---

---

---

---

---

---





## 仕上げ

---

---

---

---

---

---

---

---



## 屋上 下塗材

エポパワーシーラー

色：ホワイト

---

---

---

---

---

---

---

---



## 外壁 下塗材

ホワイトフィラーA

---

---

---

---

---

---

---

---





工 事 名 シャトレ中原B 屋上、外壁その他塗装工事

工 種 塗装工事

材料搬入

EC-5000PCM-IR  
ブルーグラス

20kg×2缶  
4kg×1缶

撮影年月日 2019/09/02 施 工 者 ベストホーム株式会社

屋上 上塗材

EC 5000PCM-IR

色：ブルーグラス



工 事 名 シャトレ中原B 屋上、外壁その他塗装工事

工 種 塗装工事

材料搬入

EC-5000PCM-IR  
バーチグレイ

20kg×3缶

撮影年月日 2019/08/30 施 工 者 ベストホーム株式会社

外壁 上塗材

EC 5000PCM-IR

色：バーチグレイ



工 事 名 シャトレ中原B 屋上、外壁その他塗装工事

工 種 塗装工事

材料搬入

EC-5000PCM-IR  
バーチグレイ

20kg×2缶

撮影年月日 2019/08/31 施 工 者 ベストホーム株式会社

外壁 上塗材

EC 5000PCM-IR

色：バーチグレイ





外壁 上塗材

EC 5000PCM-IR

色：ウィザードコッパー



外壁 上塗材

シリコンフレックスⅡ

色：チャコール



鉄部 塗材

エポパワーメタルJY

色：ホワイト





# 鉄部 塗材

シリコンフレックスJY

色：ウィザードコッパー



# 軒天 塗材

ノキフレッシュ

色：バーチグレー



# ベランダ床 塗材

ブルーフロンプライマーS





ベランダ床 塗材

ブルーフロンバリュー

ニューグレー夏型



ベランダ床 塗材

ブルーフロンGR トップ

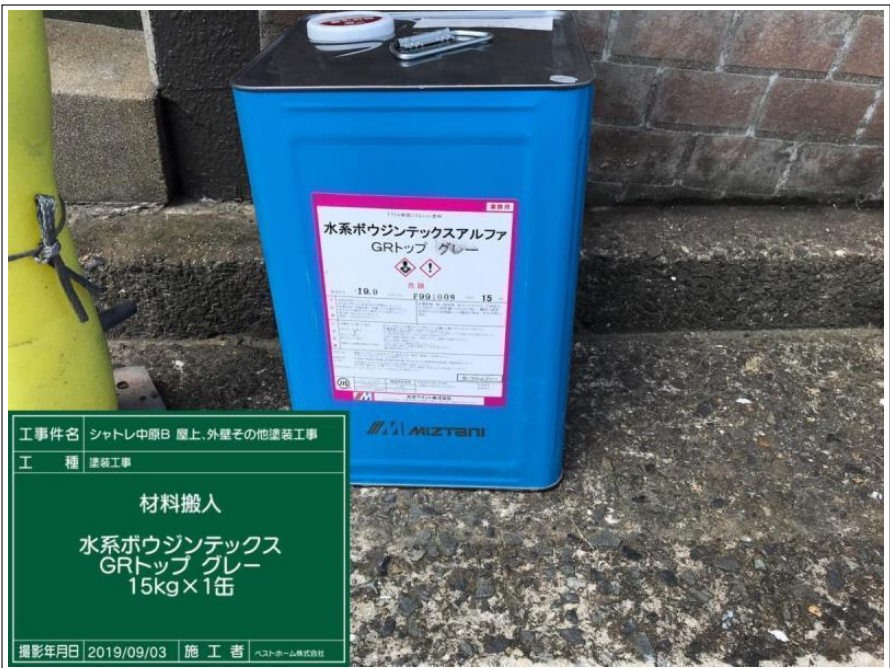
色：グレー



共用部床 塗材

水系ポウジンテックスシーラー



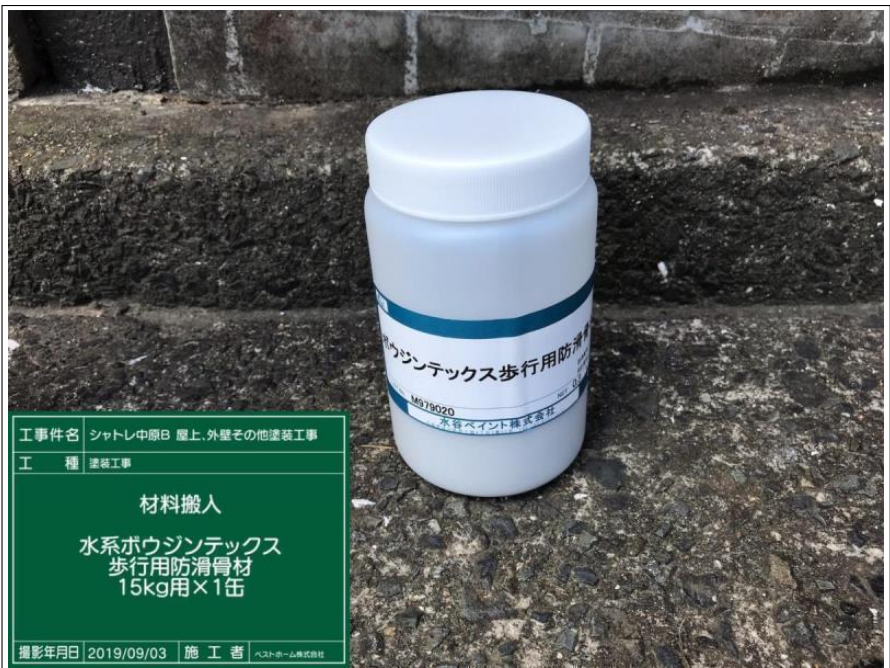


共用部床 塗材

水系ボウジンテックスアルファ

G R トップ

色：グレー



共用部床 塗材

水系ボウジンテックス

歩行用防滑骨材



屋上 下塗材

エポパワーシーラー

色：ホワイト

空缶写真





工事件名 シャトレ中原B 屋上、外壁その他塗装工事  
工 種 塗装工事

**使用済み材料**

撮影年月日 2019/09/06 施 工 者 ヘストホーム株式会社

外壁 下塗材

エポパワーシーラー

色：ホワイト

空缶写真

---

---

---

---

---

---



工事件名 シャトレ中原B 屋上、外壁その他塗装工事  
工 種 塗装工事

**使用済み材料**

撮影年月日 2019/09/06 施 工 者 ヘストホーム株式会社

屋上 上塗材

EC 5000PCM-IR

色：ブルーグラス

空缶写真

---

---

---

---

---

---



工事件名 シャトレ中原B 屋上、外壁その他塗装工事  
工 種 塗装工事

**使用済み材料**

撮影年月日 2019/09/04 施 工 者 ヘストホーム株式会社

外壁 上塗材

EC 5000PCM-IR

色：バーチグレー

空缶写真

---

---

---

---

---

---





## 外壁 上塗材

EC5000PCM-IR

色：ウィザードコッパー

空缶写真



## 外壁 上塗材

シリコンフレックスⅡ

色：チャコール

空缶写真



## 鉄部 塗材

エポパワーメタルJY

色：ホワイト

空缶写真





外壁 上塗材

シリコンフレックスJY

色：ウィザードコッパー

空缶写真



軒天 塗材

ノキフレッシュ

色：バーチグレー

空缶写真



ベランダ床 塗材

ブルーフロンプライマーS

空缶写真





工事件名 シャトレ中原B 屋上、外壁その他塗装工事

工 種 塗装工事

使用済み材料

撮影年月日 2019/09/05 施 工 者 ベストホーム株式会社

ベランダ床 塗材

ブルーフロンバリュー

ニューグレー夏型

空缶写真



工事件名 シャトレ中原B 屋上、外壁その他塗装工事

工 種 塗装工事

使用済み材料

撮影年月日 2019/09/05 施 工 者 ベストホーム株式会社

ベランダ床 塗材

ブルーフロンGR トップ

色：グレー

空缶写真



工事件名 シャトレ中原B 屋上、外壁その他塗装工事

工 種 塗装工事

使用済み材料

撮影年月日 2019/09/05 施 工 者 ベストホーム株式会社

共用部床 塗材

水系ボウジンテックスシーラー

空缶写真





共用部床 塗材

水系ボウジンテックスアルファ

G R トップ

色：グレー

空缶写真



施工完了



施工完了



施工完了

---

---

---

---

---

---

---

---



施工完了

---

---

---

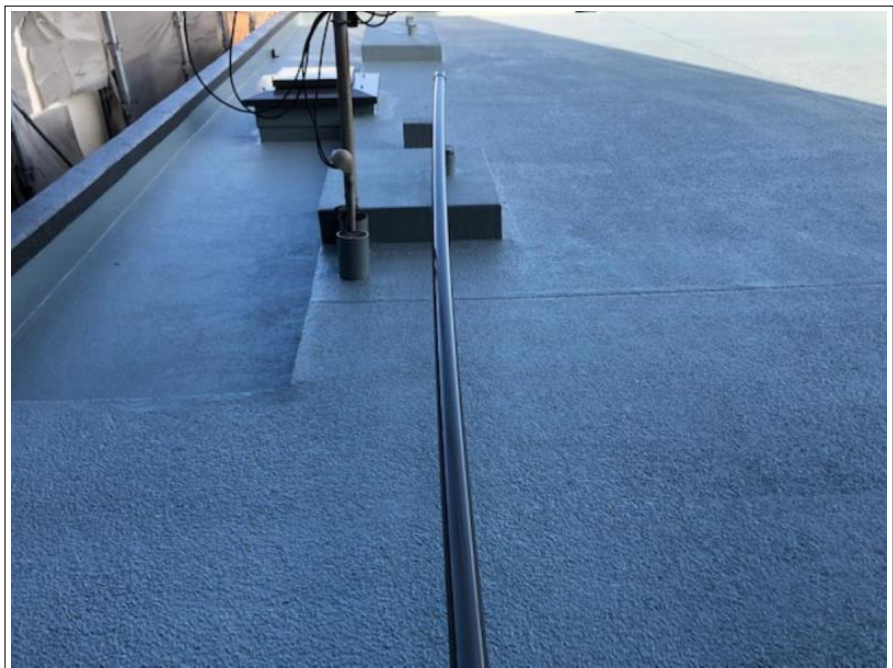
---

---

---

---

---



施工完了

---

---

---

---

---

---

---

---