

# 工事写真報告書

工 事 番 号      平成      25   年度

工 事 名 S 様 邸

工 事 箇 所 屋根・外壁その他塗装工事一式

工事住所 荻田町 富久町

工 期 着 手      平成      年      月      日

竣 工 平成 年 月 日

工事施工者 **ベストホーム株式会社**



外観

屋根

外壁

軒天

胴差し

雨樋

雨戸



外観

屋根

外壁

軒天

胴差し

雨樋・その他配管

鉄部



外観

外壁

軒天

胴差し

雨樋

雨戸



### カラーベスト・コロニアル

前回した塗装が経年劣化しています。カラーベストの素材は、セメントと石綿85：15の割合で混合して作られており、葺き替えとなると、処分費がかなりかかってきますので、劣化する前に早め早めの塗装をお勧めします。



### カラーベスト・コロニアル

同上



### カラーベスト・コロニアル

同上



## 軒天

軒天専用の通気性の良い塗装をしていきます。



## 雨樋・その他配管

こちらは塩ビ素材と言い、劣化すると割れたりする恐れがありますので、塗装が必要です。



こちらにも塩ビ素材になりますので、塗装をしていきます。





## 雨戸

こちらは鉄・スチール素材になります。

劣化するとサビが発生しますので、塗装が必要です。



## 雨戸 サビ発生部

サビが発生している部分はいくら塗装をしてもサビが発生してきますので、サビが発生している部分はケレン作業・サビ止め、上塗りが必要です。



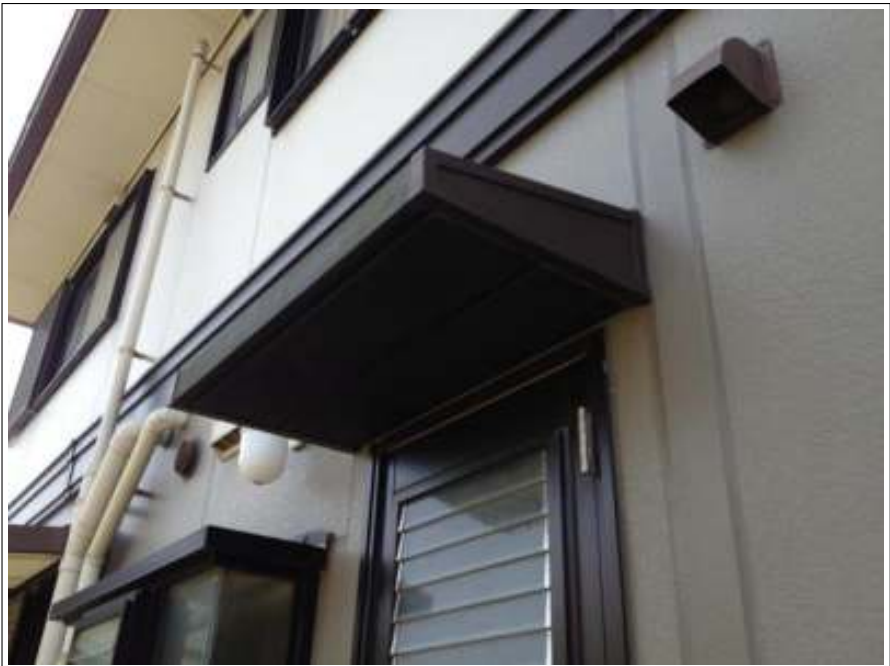
## 土台水切り

こちらにも鉄・スチール素材となりますので塗装をしていきます。



換気フード

こちら鉄・スチール素材になりますので、塗装をしていきます。



小庇

同上



チョーキング現象

塗料が紫外線や雨によって塗装面の樹脂が劣化し、塗料がチョークのような粉状になっています。

この状態になると、表面から水や湿気を吸いますので、中の躯体が痛み、お住まいの寿命が縮まります。



外壁 クラック

何ヶ所か見られました。

この部分から水や湿気が入り、躯体  
を痛めてお住まいの寿命を縮めてし  
まいますので、早めの補修・塗装を  
お勧めします。



外壁 クラック

同上



外壁 クラック

同上





### シーリング部

劣化している部分から雨水や湿気が入り、外壁、躯体はもちろん、内部の痛みにも関わってきます。

---

---

---

---

---



### シーリング部

劣化している部分は打替え・打ち増しを行い、塗装をしていきます。

---

---

---

---

---



### シーリング部

こちらの箇所は打替えをして塗装をしていきます。

---

---

---

---

---





シーリング部 ふくれ

---

---

---

---

---

---

---

---



シーリング部 ふくれ

---

---

---

---

---

---

---

---



基礎 クラック

---

---

---

---

---

---

---

---