

# 工事写真報告書

工事番号 平成 26 年度

工事名 T 様邸

工事箇所 外壁・その他塗装工事一式

工事住所 飯塚市 中

工 期 着 手 平成 年 月 日

竣 工 平成 年 月 日

工事施工者 ベストホーム株式会社



外観

---

---

---

---

---

---

---

---

---

---



外観

---

---

---

---

---

---

---

---

---

---



外観

---

---

---

---

---

---

---

---

---

---



外観

---

---

---

---

---

---

---

---



軒天

経年劣化しております。  
この部分は通気性の良い軒天専用の  
塗装をしていきます。

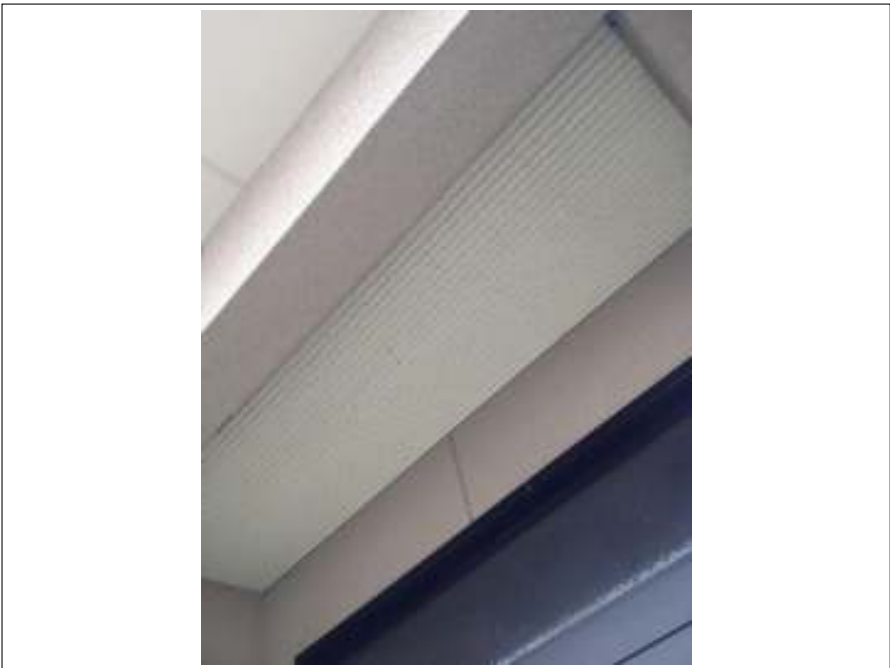
---

---

---

---

---



軒天

同上  
クラックも見られますので、早めの  
塗装をお勧めします。

---

---

---

---

---



木部

木素材になっています。

こちらは防腐剤の入った木目を活かす、木専用の塗装をおこないます。

---

---

---

---

---



木部

同上

---

---

---

---

---

---

---



木部

同上

---

---

---

---

---

---

---



戸袋

こちらは塗り分けを行います。

---

---

---

---

---

---

---

---



雨戸

この部分は鉄、スチール素材になります。

劣化するとサビが発生してきますので塗装が必要です。

---

---

---

---



雨戸

対処方法

サビが発生しているうえに塗装をしてもすぐにサビが表面化してきますので、ケレン作業・サビ止め等の下地処理をおこない、塗装をしていく必要があります。

---

---



換気フード

この部分も鉄、スチール素材になります。

劣化するとサビが発生してきますので塗装が必要です。

---

---

---

---



小庇

同上

---

---

---

---

---

---



土台水切り

同上

---

---

---

---

---

---



**樋・ダクトカバー**

こちらは塩ビ素材になります。  
劣化すると割れが生じたりすることがありますので、塩ビ専用の下塗りをおこない塗装をしていきます。

---

---

---

---



**基礎 クラック部**

アルカリ性のコンクリートは空気中の二酸化炭素や酸性雨と結合することによって徐々に中性化されます。  
中性化されたコンクリートは表面にヒビが入るだけでなく、内部の鉄筋の腐食や膨張につながり構造物の性能低下につながりますので、シーリング等で補修をおこないます。

---

---

---

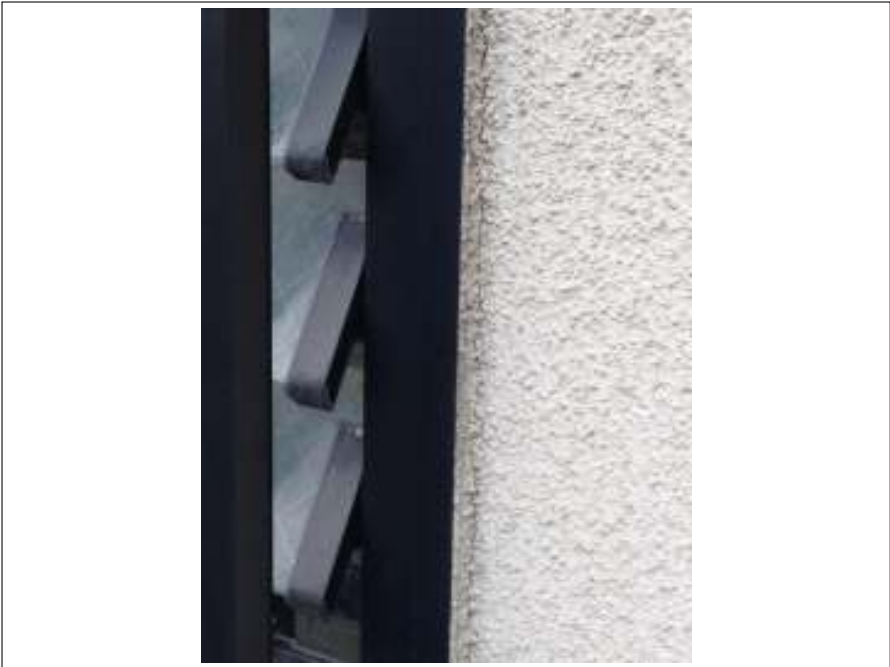
---

---

---

---

---



**サッシ廻りシーリング劣化部**

見落としがちですが、サッシ廻りも劣化している部分がありますので、劣化している部分は打ち増しをおこない塗装をしていきます。



**外壁 クラック部**

数ヶ所見られました。  
この部分から雨水や湿気、炭酸ガス等が直接侵入し躯体・外壁の痛みや建物の寿命につながりますので、シーリング等で補修ををおこない塗装をしていきます。



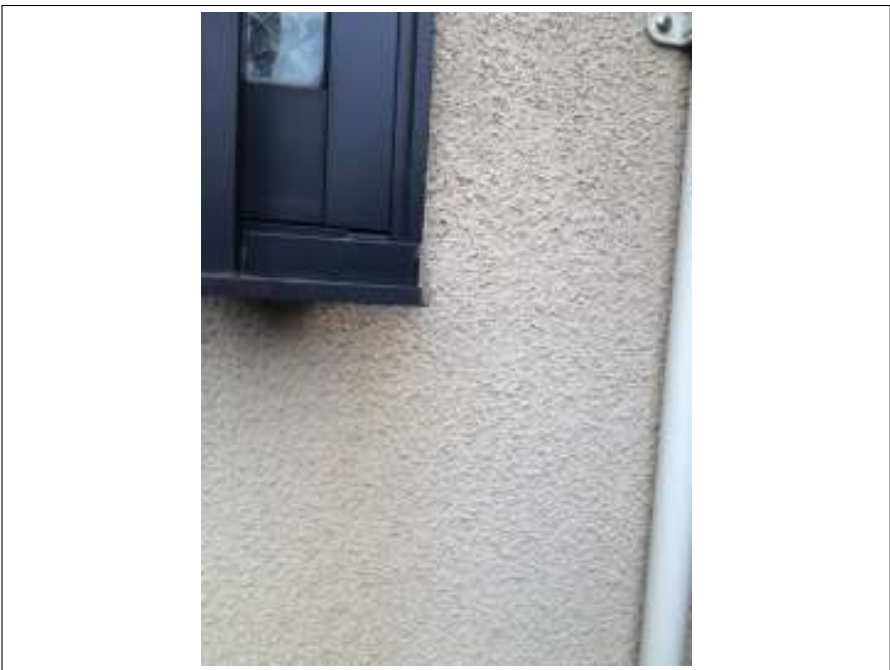
**外壁 クラック部**

同上



外壁 クラック部

同上



外壁 クラック部

同上



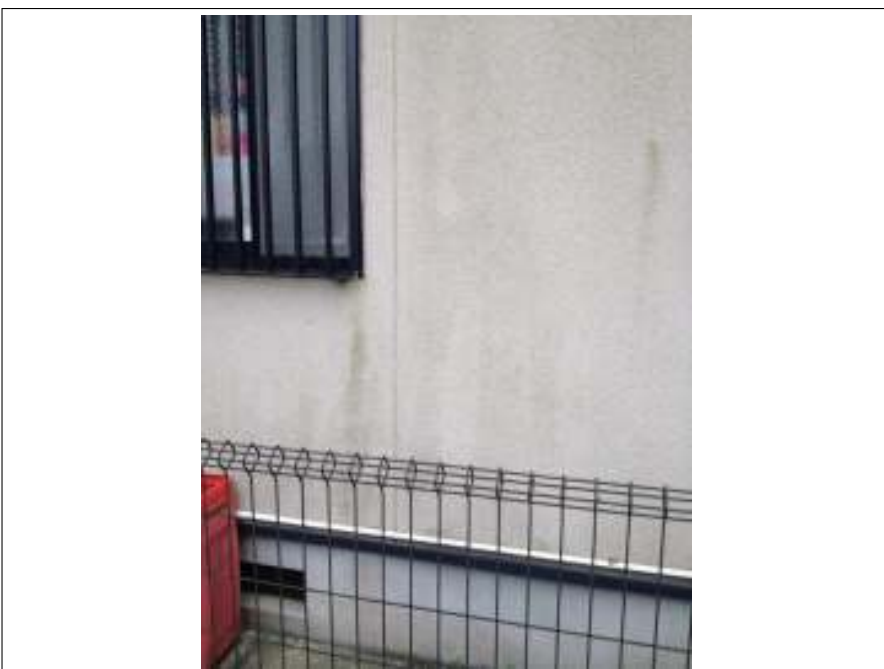
外壁 クラック部

同上



外壁カビ発生部

カビの発生が見られます。  
カビの上にくら良い塗装をして  
も、カビの根が残っている以上塗膜  
を突き破って表面化してきますの  
で、カビの根を抑える必要がありま  
す。



外壁カビ発生部

対処方法  
いくら高圧洗浄をかけても、カビの  
根が残ってしまいますので、カビの  
根を殺す防カビ下塗りをおこない、  
下塗り・上塗り二回の三層四工程を  
おこないます。

作成者：戸高 勇樹

劣化診断士

認定番号：13100230

