

工事写真報告書

工事番号 平成 27 年度

工 事 名 I 様 邸

工 事 簡 所 屋根・外壁・その他 塗装工事一式

工事住所 北九州市 八幡西区 の場町

工 期 着 手 平成 27 年 12 月 5 日

竣 工 平成 28 年 1 月 6 日

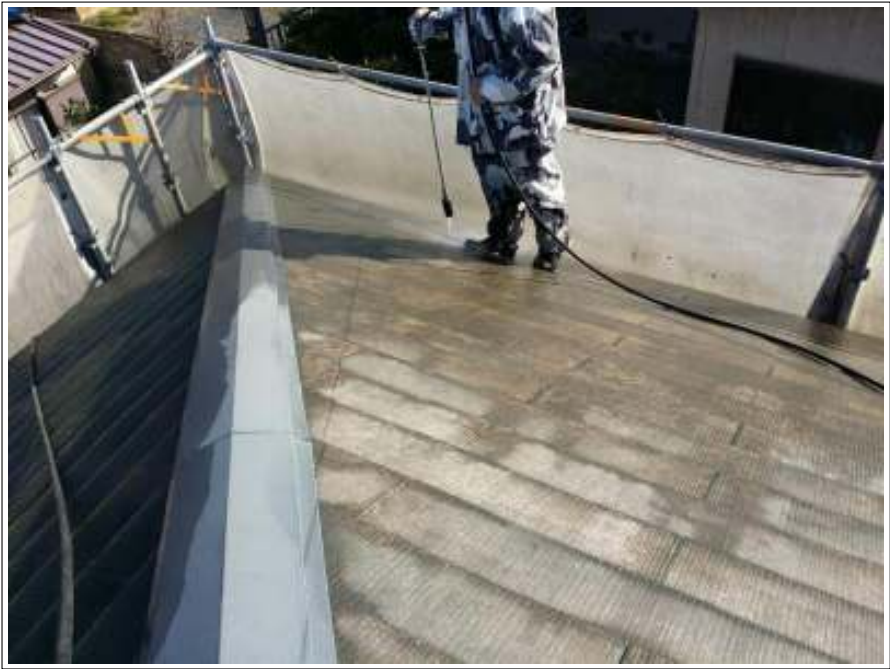
工事施工者 ベストホーム株式会社



屋根 高圧洗浄中



屋根 高圧洗浄中



屋根 高圧洗浄中



外壁 高圧洗浄中



屋根 下塗り施工中



屋根 中塗り施工中



屋根 上塗り施工中



屋根 施工完了



軒天 上塗り施工中



外壁 上塗り（1回目）施工完了



外壁 上塗り（2回目）施工中



外壁 上塗り（2回目）施工完了



樋 施工前



樋 ケレン処理施工中



樋 上塗り施工中



樋 上塗り施工中



樋 施工完了



破風板 施工前



破風板 ケレン処理施工中



破風板 上塗り施工中



破風板 上塗り施工中



基礎 上塗り（1回目）施工中



基礎 上塗り（2回目）施工中



ベランダ床 下塗り施工中



ベランダ床 下塗り施工完了



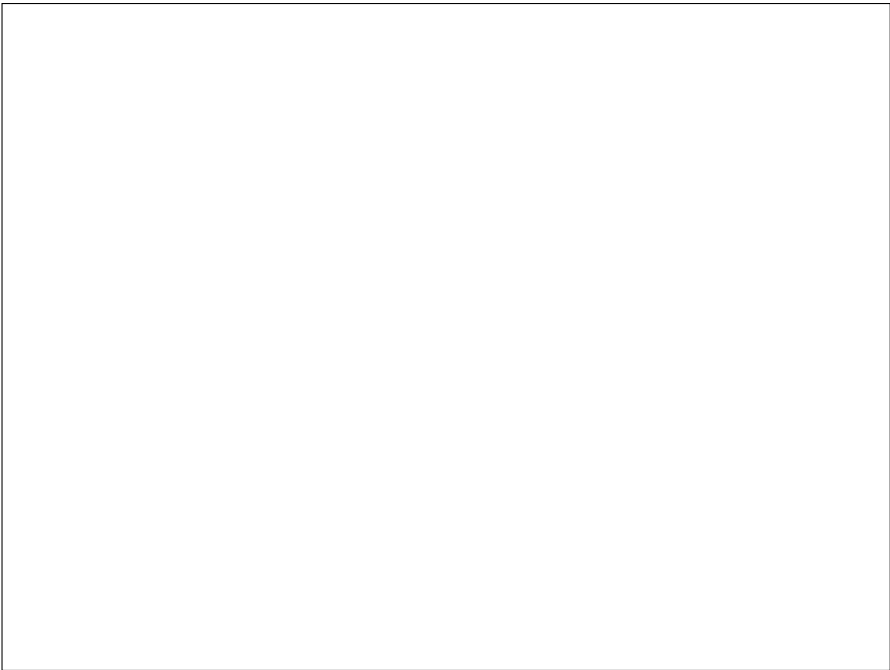
ベランダ床 上塗り(1回目) 施工中



ベランダ床 上塗り(1回目) 施工完了



ベランダ床 上塗り(2回目) 施工中



屋根 下塗り使用材料

サーモテックシーラー



屋根 上塗り使用材料

スーパーシャネツサーモ S i

色：ミッドナイトブルー



付帯 使用材料

FTコート S i



屋根 使用材料

タスペーサー



タスペーサー



付帯 使用材料

マルチエースII-JY



基礎塗り 使用材料

ベースガード



屋根 下塗り使用材料空缶

サーモテックシーラー



屋根 上塗り使用材料空缶

スーパーシャネツサーモ S i

色：ミッドナイトブルー



外壁 下塗り使用材料空缶

エピテックシーラープライマー



外壁 下塗り使用材料空缶

シリコンフレックス II

色 ; クールグレイ



付帯 使用材料空缶

マルチエース II-Y



付帯 使用材料空缶

FTコート Si