

工事写真報告書

工 事 番 号 平成 26 年度

工 事 名 M 様 邸

工事箇所 屋根・外壁塗装工事一式

工事住所 田川市 伊田

工 期 着 手 平 成 年 月 日

竣 工 平成 年 月 日

工事施工者 ベストホーム株式会社



外観



外観



外観



外観



外観



屋根

こちらの素材はセメント：川砂(海砂)を1：2の割合で作られており、硬い素材になりますので表面の塗装が劣化し水を吸って乾いてを繰り返し割れが生じてきますので、劣化する前の早めの塗装をお勧めします。



屋根

同上



太陽熱温水器 部分

この部分の施工方法は、

・太陽熱温水器の下はこれ以上劣化は進まないで、この部分以外を塗装する

・太陽熱温水器の部分は撤去した際に塗装をする

・太陽熱温水器を脱着して塗装があります。



雨戸

この部分は鉄、スチール素材になります。

劣化するとサビが発生してきますので塗装が必要です。



雨戸

対処方法

サビが発生しているうえに塗装をしてもすぐにサビが表面化してきますので、ケレン作業・サビ止め等の下地処理をおこない、塗装をしていく必要があります。



換気フード・小庇

同上



樋

こちらは塩ビ素材になります。劣化すると割れが生じたりすることがありますので、塩ビ専用の下塗りをおこない塗装をしていきます。



その他 配管

同上



外壁 クラック部

数ヶ所見られました。

この部分から雨水や湿気、炭酸ガス等が直接侵入し躯体・外壁の痛みや建物の寿命につながりますので、シーリング等で補修ををおこない塗装をしていきます。



外壁 劣化部

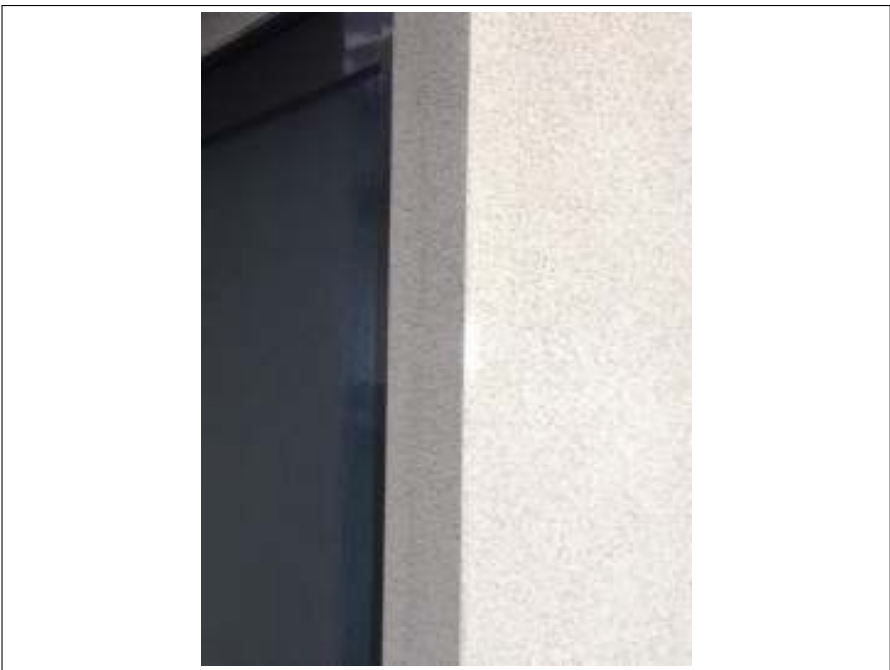
外壁の塗膜表面が劣化しております。

この状態になると表面から水や湿気を吸い込んでしまい、外壁や中の躯体の痛みにつながりますので、早めの塗装をお勧めします。



外壁 劣化部

同上



外壁 劣化部

同上



外壁 補修済み部

補修している部分が数ヶ所あります。

塗料が密着しないシーリング材の場合もありますので、補修をこちらでやり直し塗装をしていきます。



外壁 補修済み部

同上



外壁 補修済み部

同上

作成者：戸高 勇樹

劣化診断士

認定番号：13100230

