

# 工事写真報告書

工 事 番 号      平成      27   年度

工 事 名 Y 様 邸

工 事 箇 所 外壁・その他 塗装工事一式

工事住所 飯塚市 楽市

工 期 着 手 平 成 年 月 日

竣 工 平成 年 月 日

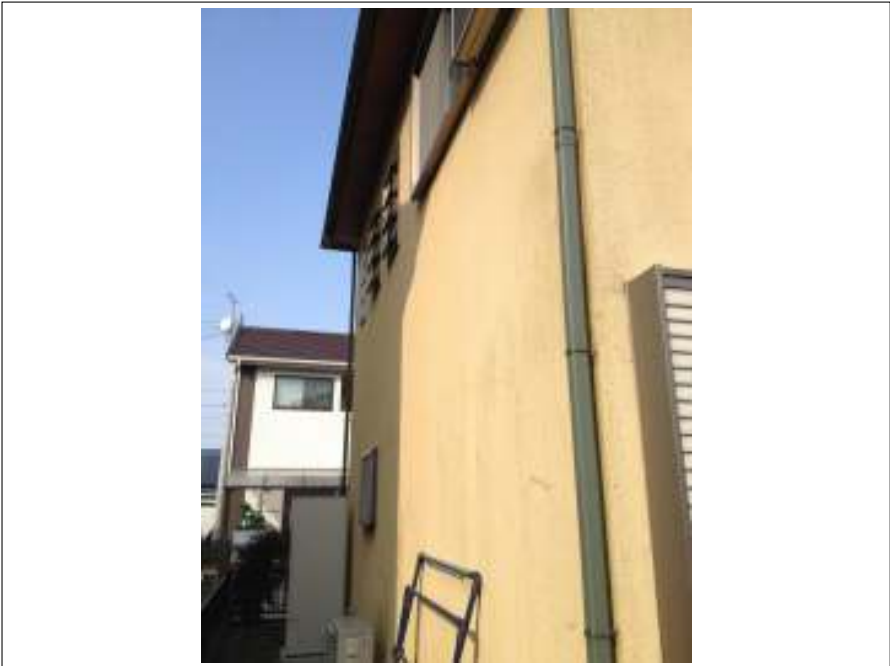
工事施工者 ベストホーム株式会社



外観



外観



外観



外観

---

---

---

---

---

---

---

---

---

---



外観

---

---

---

---

---

---

---

---

---

---



外観

---

---

---

---

---

---

---

---

---

---



屋根 コケ発生部

こちらは洗浄・清掃をおこないま  
す。



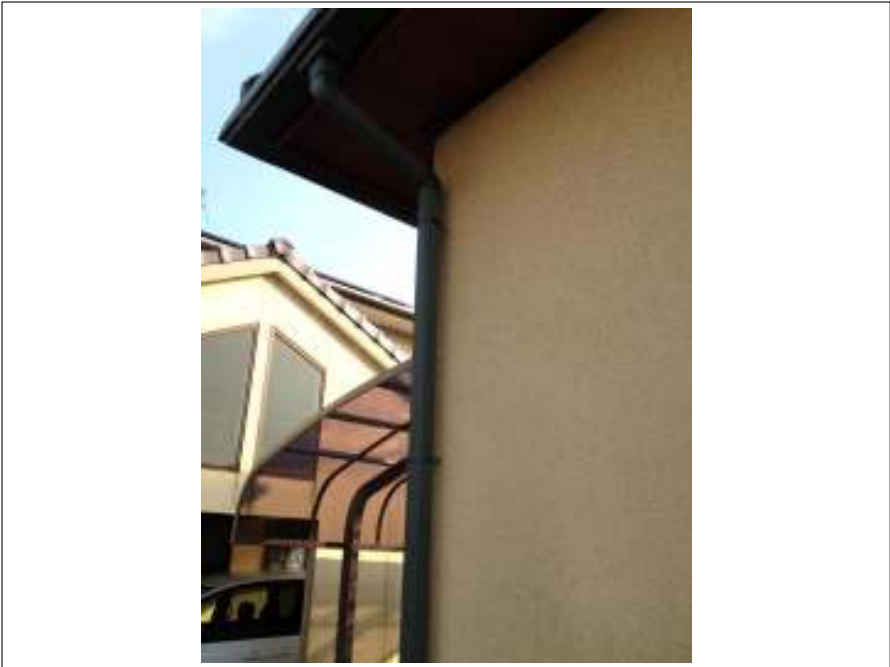
軒天

経年劣化しております。  
この部分は木目・デザインがありま  
すので、クリアーをお勧めします。



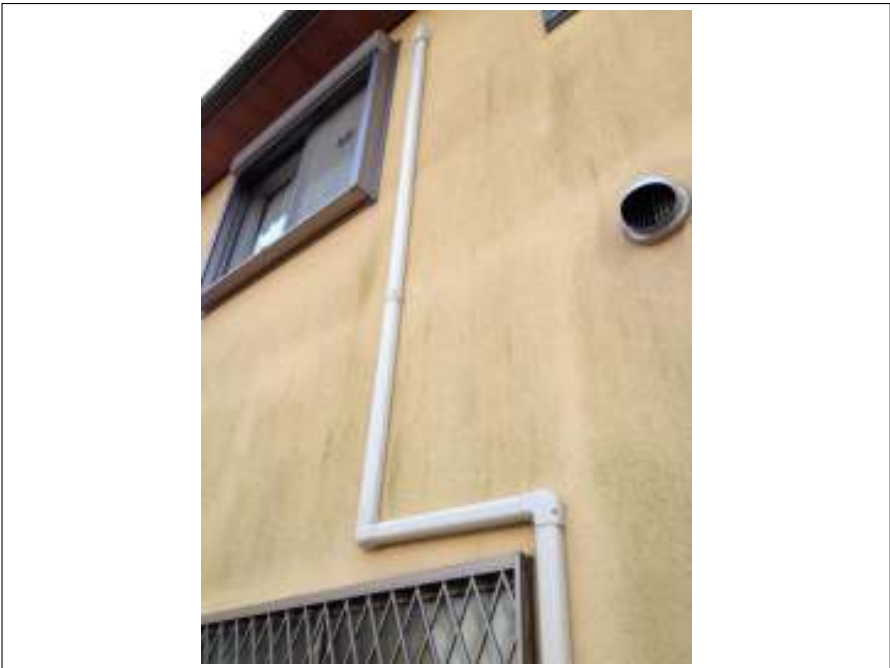
破風板

同上



樋

こちらは塩ビ素材になります。  
劣化すると割れが生じたりすることがありますので、塩ビ専用の下塗りをおこない塗装をしていきます。



ダクトカバー

同上



その他配管

同上





## シャッター

この部分は鉄、スチール素材になります。劣化するとサビが発生してきますので塗装が必要です。

---

---

---

---

---



## シャッター

### 対処方法

サビが発生しているうえに塗装をしてもすぐにサビが表面化してきますので、ケレン作業・サビ止め等の下地処理をおこない、塗装をしていく必要があります。

---

---



## 土台水切り

### 同上

---

---

---

---

---

---

---



### 外壁 ピンホール

前回塗装施工時に、空気を巻き込んでしまい、乾燥過程でその空気が抜ける際に出来る穴のことです。

この現象も、防水効果を損なうことになりますので、下地処理下塗りをしっかりおこなう必要があります



### 外壁 劣化部

全体的に見られます。

この部分はフィラー刷り込み補修をおこない塗装をしていきます。

※シーリング痕を抑える為



### 外壁 クラック部

同上



外壁 クラック部

同上



外壁 クラック部

同上



外壁 クラック補修部

この部分はなるべく目立たないように補修をおこない、塗装をしていきます。





外壁 カビ発生部

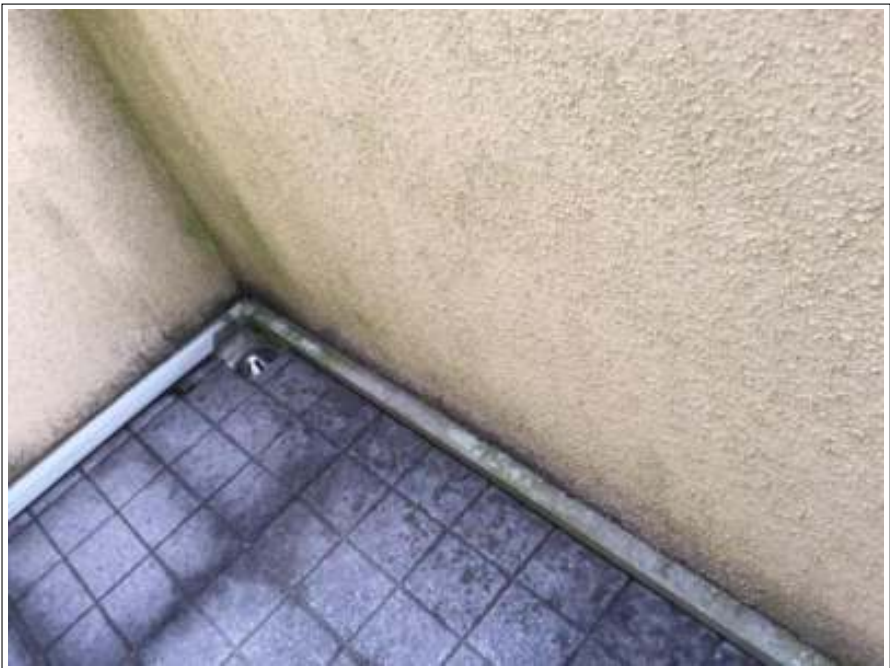
カビの発生が見られます。

カビの上にくら良い塗装をしても、カビの根が残っている以上塗膜を突き破って表面化してきますので、カビの根を抑える必要があります。



ベランダ カビ発生部

同上



ベランダ カビ発生部

同上



## ベランダ

ベランダ床塗装をおこなう場合は、  
床タイル脱着をおこない塗装をして  
いきます。

## ベランダ

同上



作成者：戸高勇樹

劣化診断士

認定番号：13100230

## 認定証明書

外装劣化診断士

認定番号：13100230

氏名 戸高 勇樹 様

外装劣化診断士認定試験の結果、基準を満たし  
合格したことを証します。

平成25年11月10日



一般社団法人住宅保全推進協会

