

# 工事写真報告書

工事番号 平成 28 年度

工事名 N 様 邸

工事箇所 屋根・外壁・その他 塗装工事一式

工事住所 北九州市 八幡西区 鉄竜

工 期 着 手 平成 年 月 日

竣 工 平成 年 月 日

工事施工者 ベストホーム株式会社



外観

---

---

---

---

---

---

---

---

---

---



外観

---

---

---

---

---

---

---

---

---

---



外観

---

---

---

---

---

---

---

---

---

---



## 屋根

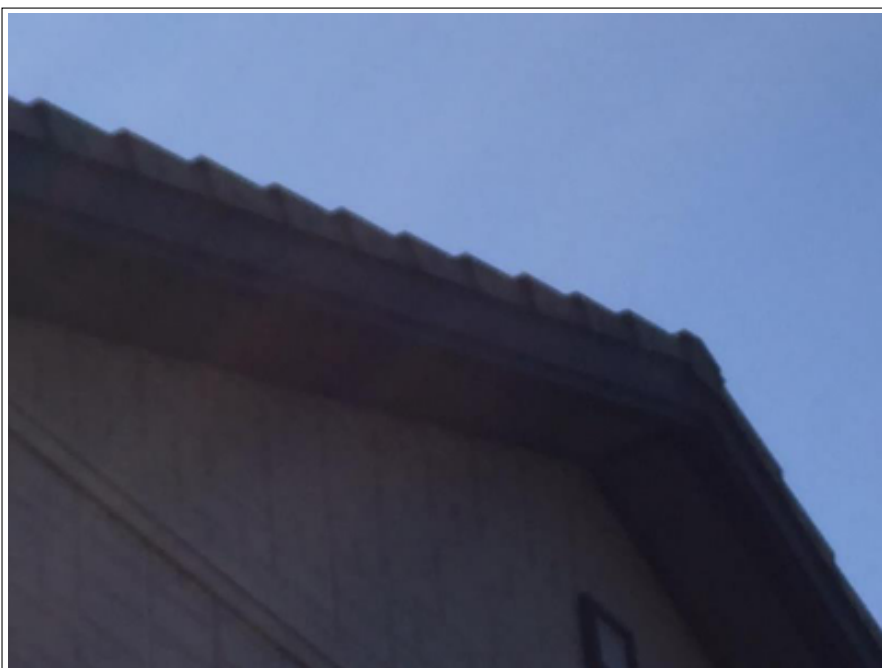
表面の塗装劣化が進み、雨水を吸って乾いてを繰り返し瓦の割れやズレが生じ、瓦の下の防水シートが破れてくると雨漏れを起こしてしまいますので、割れやズレなどを抑えるために塗装が必要です。



## 屋根

同上

※ 棟板金の釘の浮きの確認と補修もしていきます。



## 破風板

経年劣化しています。

劣化すると腐食、お住まいの痛みにつながりますので、下塗り・上塗りをおこないます。



### 軒天

経年劣化しております。

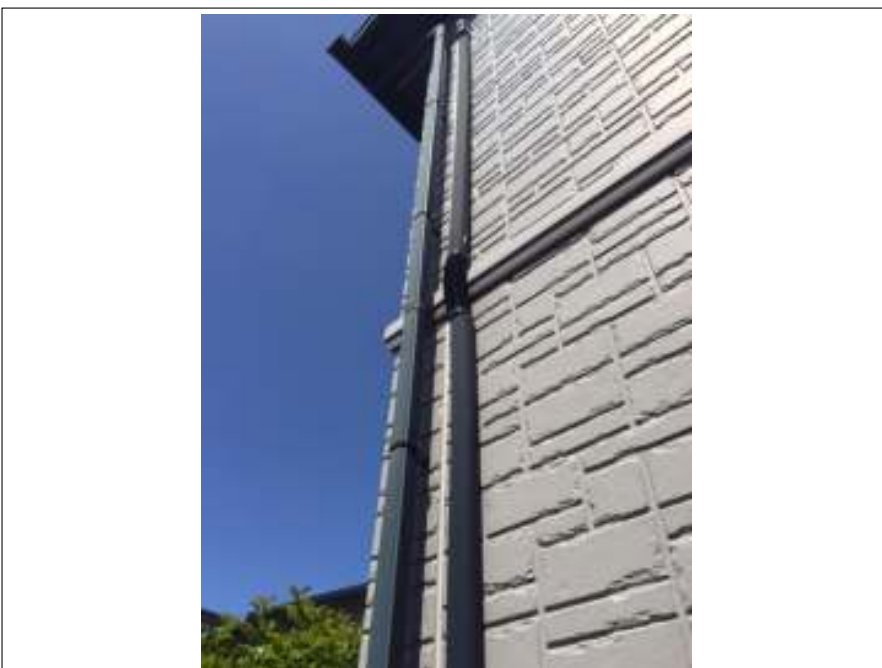
この部分は通気性の良い軒天専用の  
塗装をしていきます。



### 帯

経年劣化しています。

劣化すると腐食、お住まいの痛みに  
つながりますので、下塗り・上塗り  
をおこないます。



### 樋

こちらは塩ビ素材になります。

劣化すると割れが生じたりするこ  
とがありますので、塩ビ専用の下塗り  
をおこない塗装をしていきます。



### シャッター・シャッターBOX

この部分は鉄、スチール素材になります。劣化するとサビが発生してきますので塗装が必要です。



### 小庇

対処方法

サビが発生しているうえに塗装をしてもすぐにサビが表面化してきますので、ケレン作業・サビ止め等の下地処理をおこない、塗装をしていく必要があります。



### 土台水切り

同上



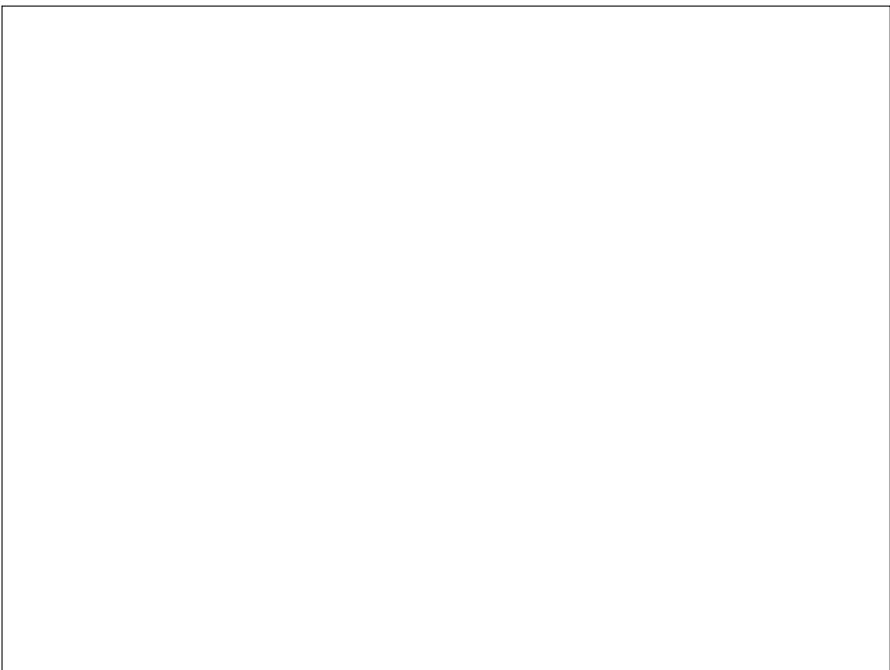
倉庫屋根 一カ所

同上



鉄部

同上





### ポスト

鋳物素材になります。

ミツチャクロンを入れて塗装していきますが先々剥がれる可能性があります。

---

---

---

---



### ベランダ手摺

アルミ素材になります。

ミツチャクロンを入れて塗装していきますが先々剥がれる可能性があります。

---

---

---

---



### 手摺 シーリング劣化部

こちらは補修していきます。

---

---

---

---

---

---



**基礎 クラック部**

アルカリ性のコンクリートは空気中の二酸化炭素や酸性雨と結合することによって徐々に中性化されます。

中性化されたコンクリートは表面にヒビが入るだけでなく、内部の鉄筋の腐食や膨張につながり構造物の性能低下につながりますので、シーリング等で補修をおこないます。



**基礎 クラック部**

同上

---

---

---

---

---

---

---

---



**基礎 クラック部**

同上

---

---

---

---

---

---

---

---





バルコニー床

この部分はマット脱着しての塗装を  
していきます。

通常の施工と違い、脱着の費用がか  
かります。



バルコニー床

同上



バルコニー床

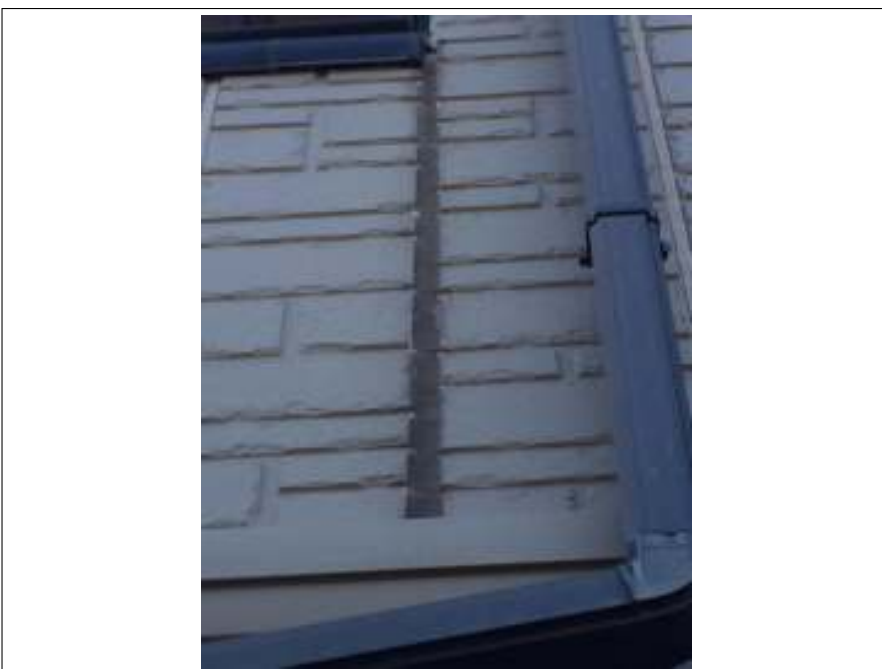
同上



### チョーキング現象

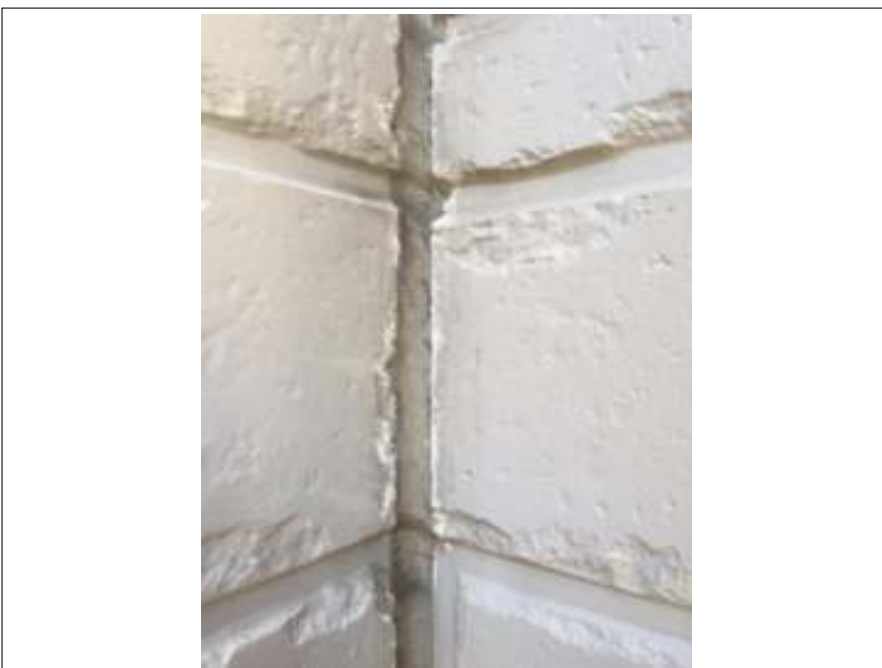
紫外線などにより塗膜の表面が劣化し、チョークの粉状のような状態になっています。

この状態になると表面から水や湿気を吸い込んでしまい、外壁や中の躯体の痛みにつながりますので、早めの塗装をお勧めします。



### シーリング劣化部

劣化している部分があります。この部分から雨水や湿気、炭酸ガス等が直接侵入し躯体・ボードの痛みや建物の寿命につながりますので、シーリング等で補修ををおこない塗装をしていきます。



### シーリング劣化部

同上



定型シール目地

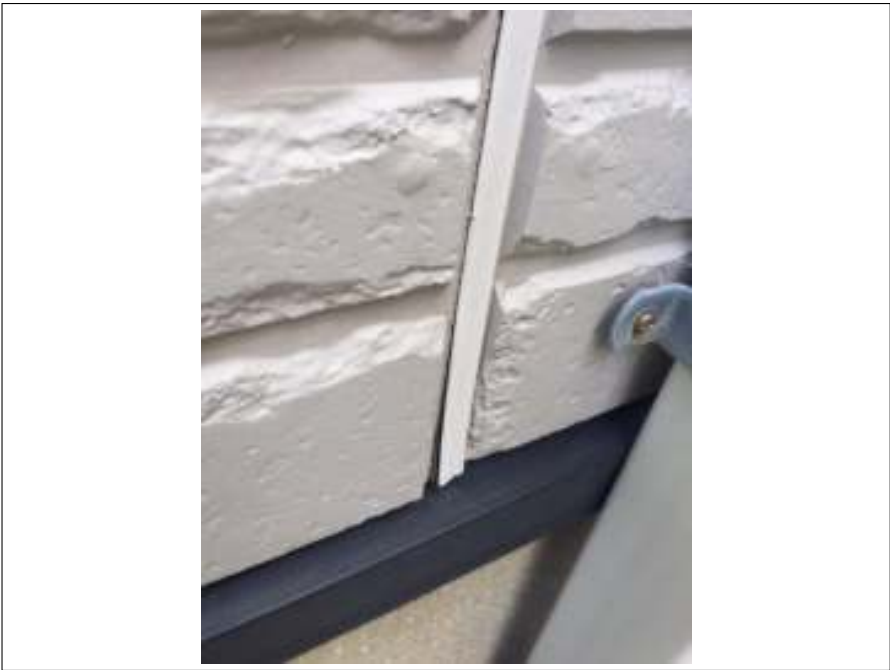
こちらは通常のゴムのようなシーリングではなく、パッキンのようなメーカーさんオリジナルの目地になります。

---

---

---

---



定型シール目地

この部分の補修方法は、

- ・出てきている部分を再度入れ込み、エポキシ系の下塗りをおこない密着力を高め塗装。
- ・全て撤去し通常のゴム系のシーリングを注入（別途費用）の2つがあります。

---

作成者：戸高勇樹

劣化診断士

認定番号：13100230

---

---

---

---

---

---

