

工事写真報告書

工 事 番 号 平成 28 年度

工 事 名 K 様 邸

工 事 箇 所 外壁・その他 塗装工事一式

工事住所 山口県 下関市 稗田中町

工 期 着 手 平成 年 月 日

竣 工 平成 年 月 日

工事施工者 **ベストホーム株式会社**



外観



外観



外観



外観



外観



玄関部 外壁

シーリングの補修あとが見られます。

この部分は出来るだけ除去し補修後の塗装をおこないます。



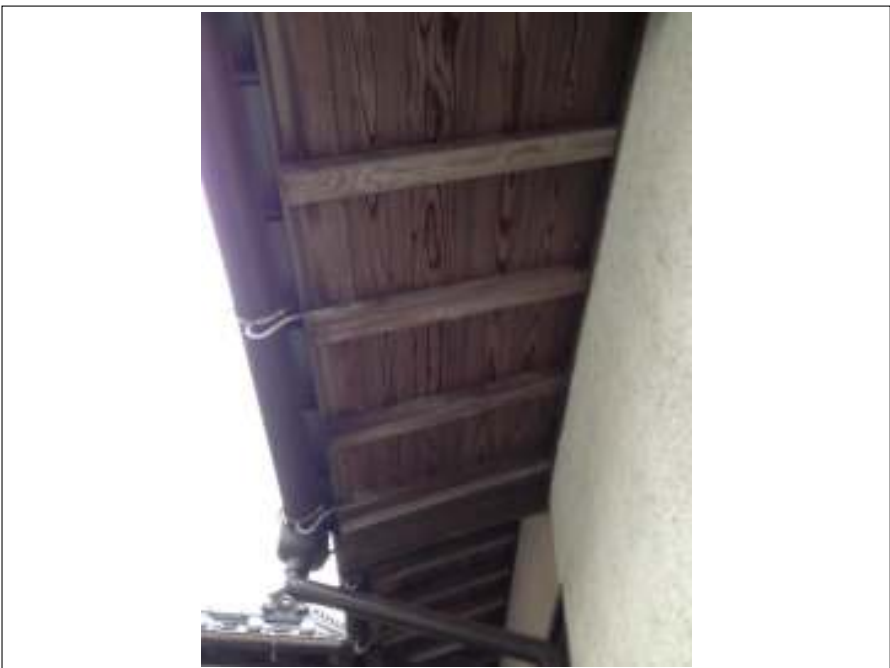
破風板

経年劣化しています。劣化が進むと腐食や害虫の被害に繋がってきますので、この部分は防腐剤の入った、木目を活かす塗装をしていきます。



軒天

同上



桁

同上



樋・ダクトカバー

こちらは塩ビ素材になります。
劣化すると割れが生じたりすることがありますので、塩ビ専用の下塗り
をおこない塗装をしていきます。



木部

旧塗膜が剥離をおこなっています。
このまま塗装しても旧塗膜から剥が
れる恐れがありますので、密着の悪
い旧塗膜をケレン作業で除去し、塗
装をしていきます。



木部

一度膜を張る塗装をしておりますの
で、今回も膜を張る塗装施工になり
ます。



木部

同上



木部

同上



木部

同上



車庫 シャッター

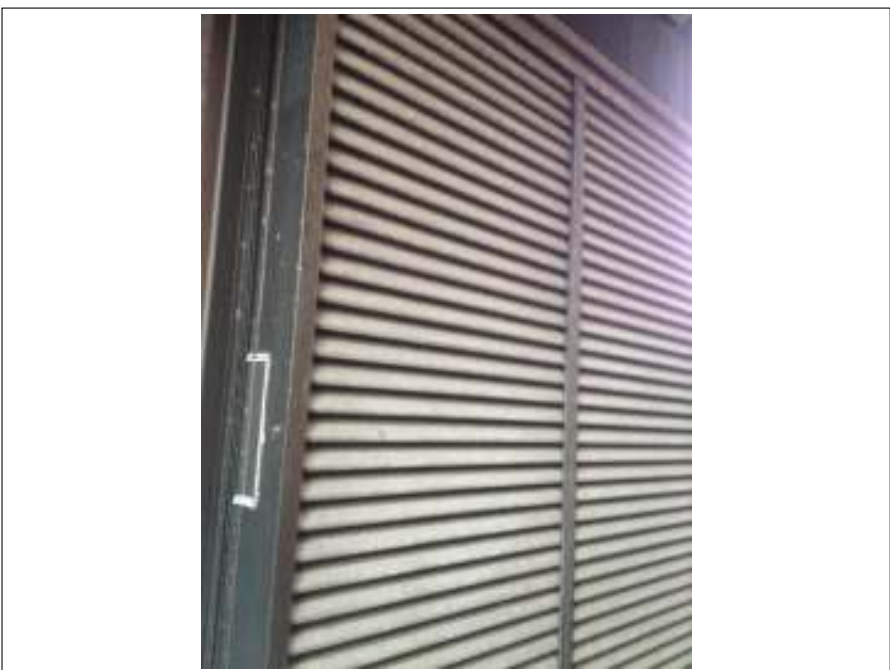
この部分は鉄、スチール素材になります。

劣化するとサビが発生してきますので塗装が必要です。

車庫 シャッターBOX

対処方法

サビが発生しているうえに塗装をしてもすぐにサビが表面化してきますので、ケレン作業・サビ止め等の下地処理をおこない、塗装をしていく必要があります。



雨戸・戸袋

同上



漆喰 クラック部

数ヶ所見られました。

この部分はパテ等で補修をおこない、漆喰専用の塗装をしていきます。



漆喰 クラック部

補修あとが見られます。

出来る限り除去し、塗装していきます。



漆喰 クラック部

同上



基礎 クラック部

アルカリ性のコンクリートは空気中の二酸化炭素や酸性雨と結合することによって徐々に中性化されます。

中性化されたコンクリートは表面にヒビが入るだけでなく、内部の鉄筋の腐食や膨張につながり構造物の性能低下につながりますので、シーリング等で補修をおこないます。



基礎 クラック部

0.3mm以上のキレツは補修が必要です。

作成者：戸高勇樹

劣化診断士

認定番号：13100230

