

工事写真報告書

工事番号 平成 29 年度

工 事 名 ○ 様 邸

工 事 箇 所 外壁・その他 塗装工事

工事住所 北九州市 八幡東区 八王子町

工 期 着 手 平 成 年 月 日

竣 工 平 成 年 月 日

工事施工者 **ベストホーム株式会社**



外観



外観



外観



外観

テラスの部分に関しましては、年数が経っており足場を組む際に屋根材を外すと、経年劣化している為割れる恐れがあります。



外観

施工方法としましては

- ①全面張替え(別途費用)
- ②既存脱着(別途費用)
- ③下からサポートをして足場設置

※②③に関してましては、割れた屋根材の交換は別途費用がかかりますので御了承下さい。



外観



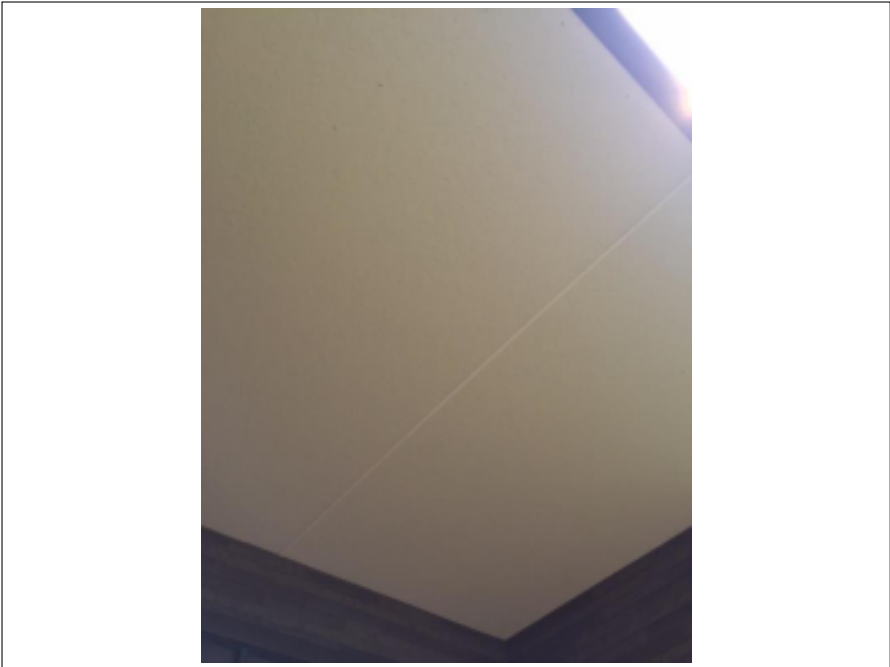
外観



外観



外観



軒天

経年劣化しております。

この部分は通気性の良い軒天専用の
塗装をしていきます。



樋・ダクトカバー

こちらは塩ビ素材になります。

劣化すると割れが生じたりすること
がありますので、塩ビ専用の下塗り
をおこない塗装をしていきます。



樋

同上



シャッター・シャッターBOX

この部分は鉄、スチール素材になります。劣化するとサビが発生してきますので塗装が必要です。



小庇

対処方法

サビが発生しているうえに塗装をしてもすぐにサビが表面化してきますので、ケレン作業・サビ止め等の下地処理をおこない、塗装をしていく必要があります。



土台水切り

同上



外壁

意匠性を活かすため、クリヤー施工
のご案内をさせていただきます。

シーリングの上にクリヤー施工をお
こなうとシーリング部の塗膜のヒビ
割れを起こす可能性がありますの
で、シーリングは後打ちをおこない
ます。



外壁

現状のままのクリヤー施工となりま
す。



外壁

可能な限り白い部分を取り除き、
塗装をしていきます。



ボードシーリング部

この部分はクリアー塗装後、シーリングの打替えをおこないます。

また外壁塗装の耐久性に合わせて、オートン化学のオートンサイディンググシーラント又はイクシード15を使用します。



ボードシーリング部

同上



サッシ廻りシーリング部

この部分は打替えをおこなうとサッシや外壁へのダメージや雨漏れの可能性がでけますので、クリヤー施工の場合は後打ちによるシーリング打増しをおこないます。

※現状雨漏れしている状態であれば打替えが必要です。



外壁谷シーリング部

同上

作成者：戸高勇樹

劣化診断士

認定番号：13100230

