

工事写真報告書

工 事 番 号 平成 29 年度

工 事 名 ひさなべ歯科医院 様

工 事 箇 所 防水部・その他 塗装工事

工事住所 北九州市 小倉南区 沼南町

工 期 着 手 平 成 年 月 日

竣 工 平成 年 月 日

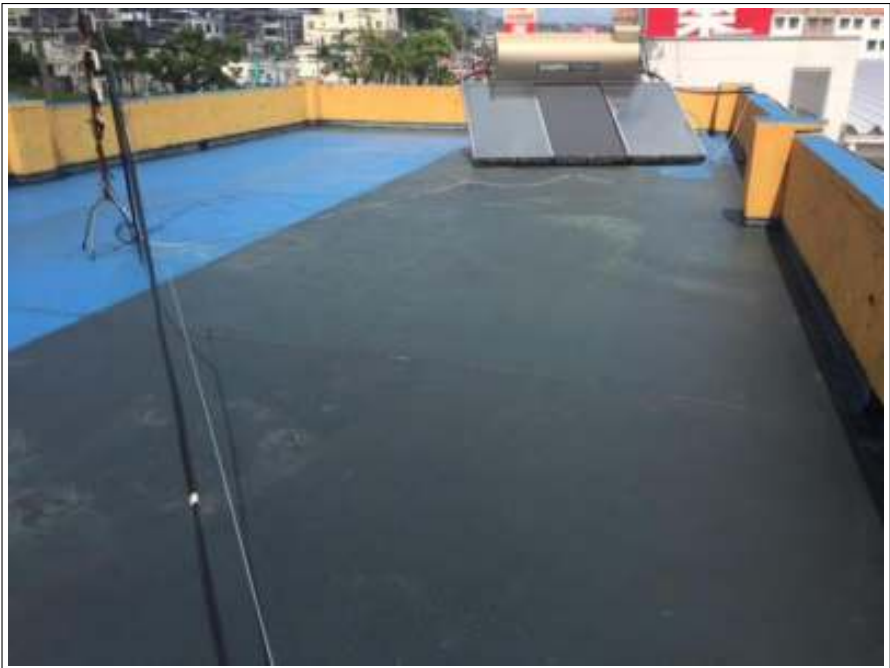
工事施工者 ベストホーム株式会社



現状

塗装改修工事有

雨漏れしている部分もあり、現状下
地の浮き・剥離・勾配等の不具合が
あるようなので、防水塗装の御提案
をさせていただきます。



現状



現状



現状



現状



現状



現状



現状



現状



現状



現状



現状



防水部

平場面は旧塗膜の浮きは除去し、不陸調整を全体的におこない、 $X=1$ 及び $X=2$ 工法の防水塗装をしています。



防水部

同上



現状

立上り部分にはメッシュ施工の工程を入れていきます。



防水部



防水部



防水部



モルタル壁部



モルタル壁部



モルタル壁部



モルタル壁部



モルタル壁部



モルタル壁部



モルタル壁部



モルタル壁部

作成者：戸高勇樹

劣化診断士

認定番号：13100230

