

# 工事写真報告書

工 事 番 号      平成      28   年度

工 事 名 京都電子工業 株式会社 様

工 事 箇 所 屋上・外壁・その他 塗装工事

工事住所 北九州市 戸畑区 中原新町

工 期 着 手 平 成 年 月 日

竣 工 平成 年 月 日

工事施工者 ベストホーム株式会社



外観

---

---

---

---

---

---

---

---

---

---



外観

---

---

---

---

---

---

---

---

---

---



外観

---

---

---

---

---

---

---

---

---

---



屋上防水



屋上防水



屋上防水



屋上防水

---

---

---

---

---

---

---

---

---

---



屋上防水

---

---

---

---

---

---

---

---

---

---



屋上防水

---

---

---

---

---

---

---

---

---

---



屋上防水

---

---

---

---

---

---

---

---

---

---



屋上防水

---

---

---

---

---

---

---

---

---

---



屋上防水

---

---

---

---

---

---

---

---

---

---





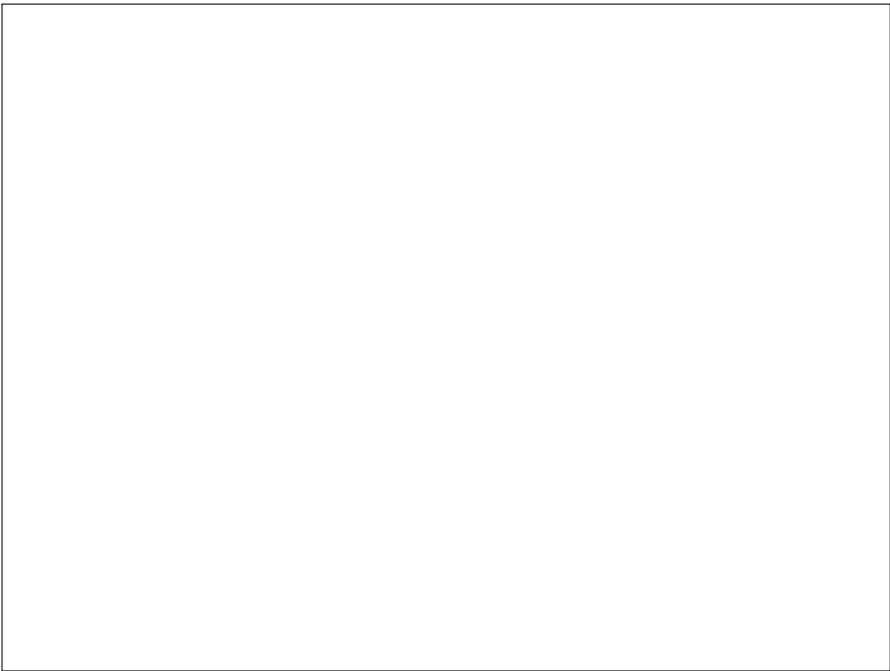
屋上防水

シートの剥れが見られます。  
今の段階では雨漏れ等はないとの事  
ですが、この部分から水の侵入はし  
ている可能性がありますので、早め  
の点検や補修などをお勧め致しま  
す。



屋上防水

同上





## 外壁 鉄部

旧塗膜の剥離が見られます。

このまま塗装をしても、旧塗膜から剥がれる恐れがありますので、密着の悪い旧塗膜は除去し、下塗をおこない塗装をしていきます。



## 玄関エントランス スパンドレル

この部分は鉄、スチール素材になります。

劣化するとサビが発生してきますので塗装が必要です。



## 外壁 鉄部

### 対処方法

サビが発生しているうえに塗装をしてもすぐにサビが表面化してきますので、ケレン作業・サビ止め等の下地処理をおこない、塗装をしていく必要があります。



鉄扉

同上

---

---

---

---

---

---

---

---



換気フード

同上

---

---

---

---

---

---

---

---



配管

同上

---

---

---

---

---

---

---

---





配管

同上



電気BOX

同上



玄関柱

同上



鉄骨

同上

---

---

---

---

---

---

---

---



鉄部

同上

---

---

---

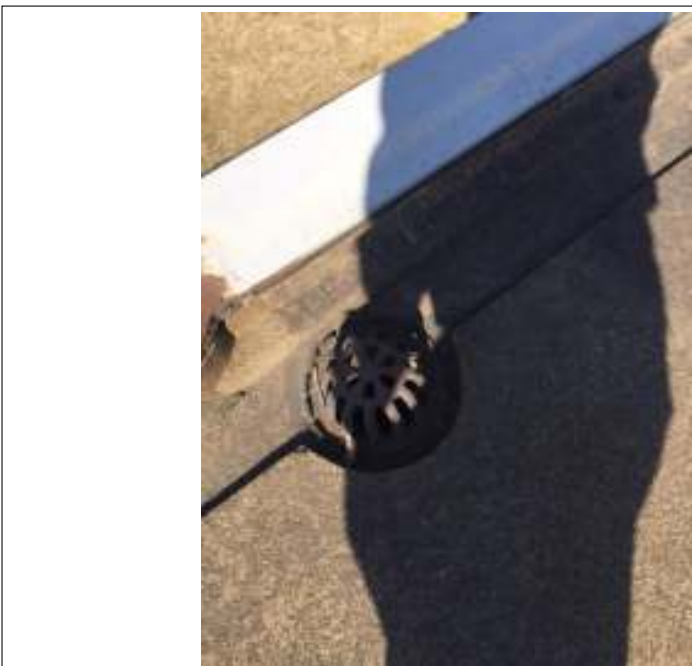
---

---

---

---

---



ドレン

同上

---

---

---

---

---

---

---

---



階段部

同上

---

---

---

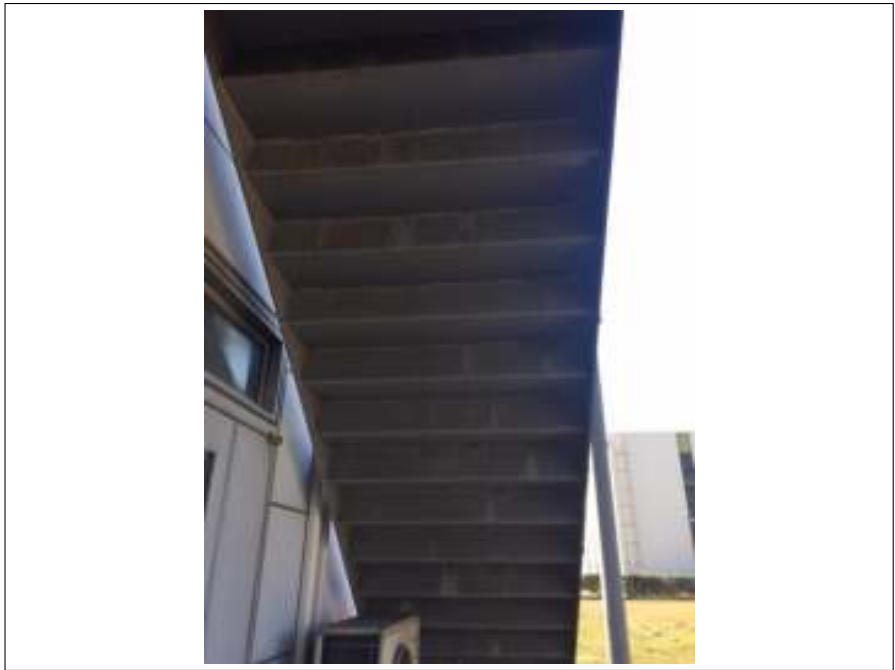
---

---

---

---

---



階段部

同上

---

---

---

---

---

---

---

---



階段部

同上

---

---

---

---

---

---

---

---



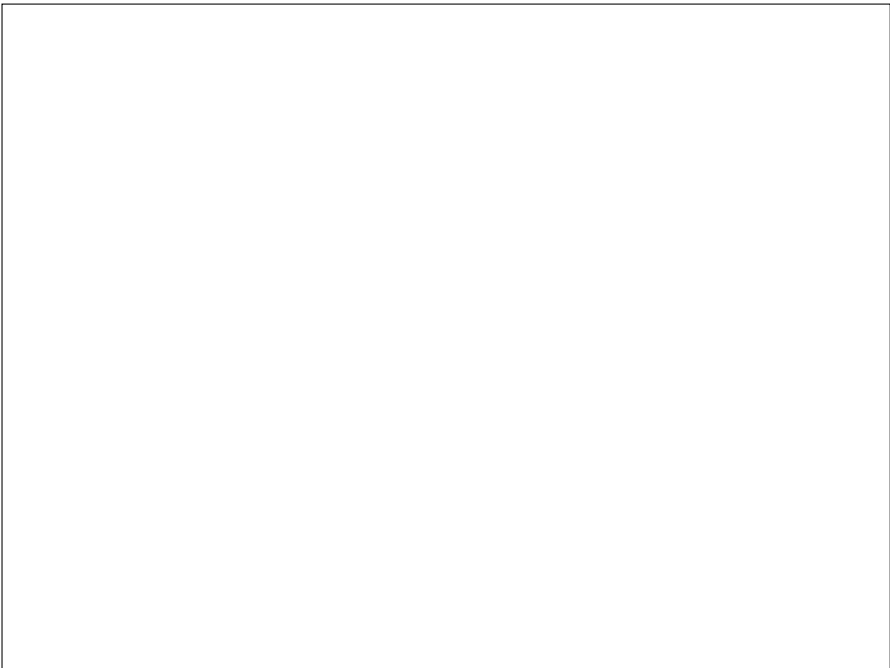
階段部

同上



階段部

同上



Blank lines for notes or additional information.





### チョーキング現象

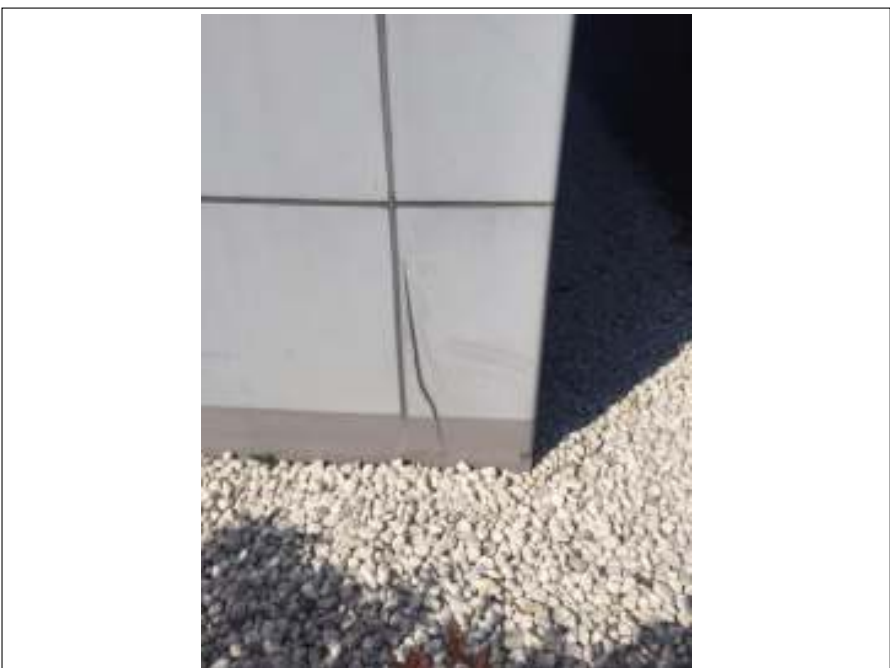
紫外線などにより塗膜の表面が劣化し、チョークの粉状のような状態になっています。

この状態になると表面から水や湿気を吸い込んでしまい、外壁や中の躯体の痛みにつながりますので、早めの塗装をお勧めします。



### チョーキング現象

同上



### 外壁 クラック部

劣化している部分があります。  
この部分から雨水や湿気、炭酸ガス等が直接侵入し躯体・ボードの痛みや建物の寿命につながりますので、シーリング等で補修ををおこない塗装をしていきます。



### 外壁 クラック部

同上



### シーリング劣化部

劣化している部分があります。  
この部分から雨水や湿気、炭酸ガス  
等が直接侵入し躯体・ボードの痛み  
や建物の寿命につながりますので、  
シーリング等で補修ををおこない塗  
装をしていきます。



### シーリング劣化部

同上



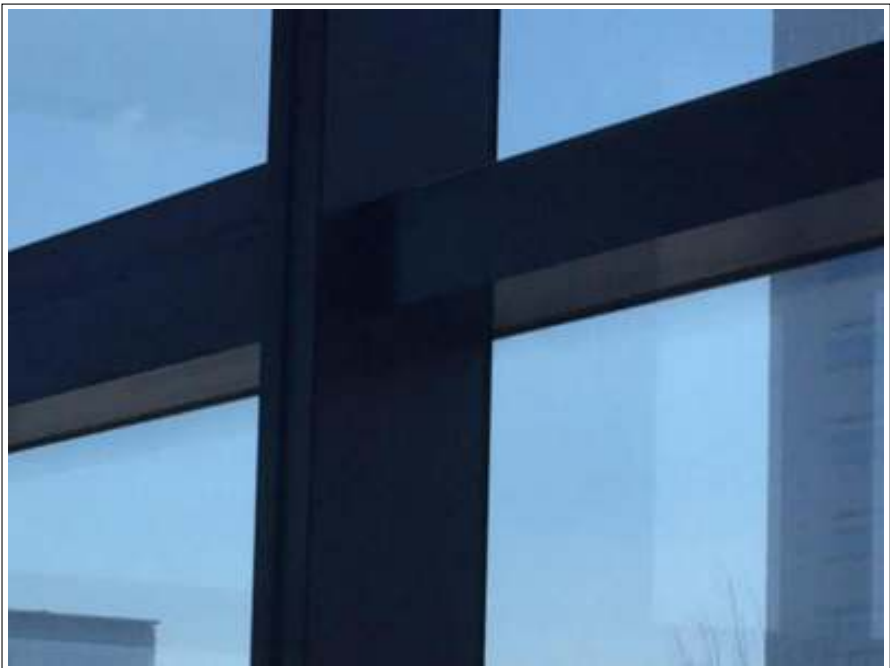
サッシ部 シーリング劣化部

劣化している部分があります。  
この部分は打替えをおこない補修をおこないます。



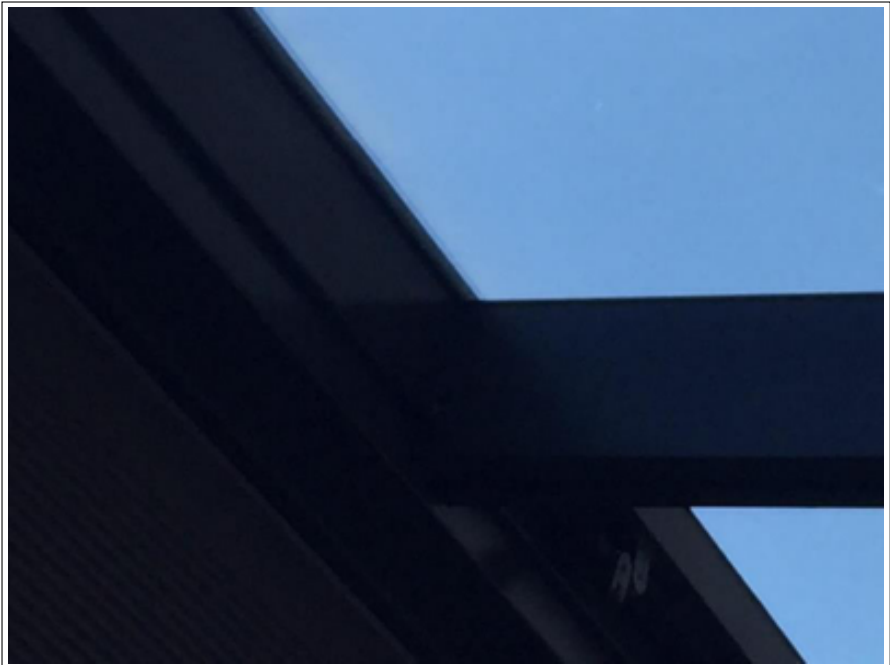
内部 劣化部

外からの水の侵入が考えられます。  
外部の早めの点検と補修をお勧め致します。



内部 劣化部

同上



内部 劣化部

同上



内部 劣化部

同上

作成者：戸高勇樹

劣化診断士

認定番号：13100230

