

工事写真報告書

工事番号 平成 30 年度

工事名 T 様 邸

工事箇所 防水・外壁・その他 塗装工事一式

工事住所 福岡市 西区 千里

工 期 着 手 平成 年 月 日

竣 工 平成 年 月 日

工事施工者 ベストホーム株式会社



外観



外観



外観



外観



外観



外観



軒天

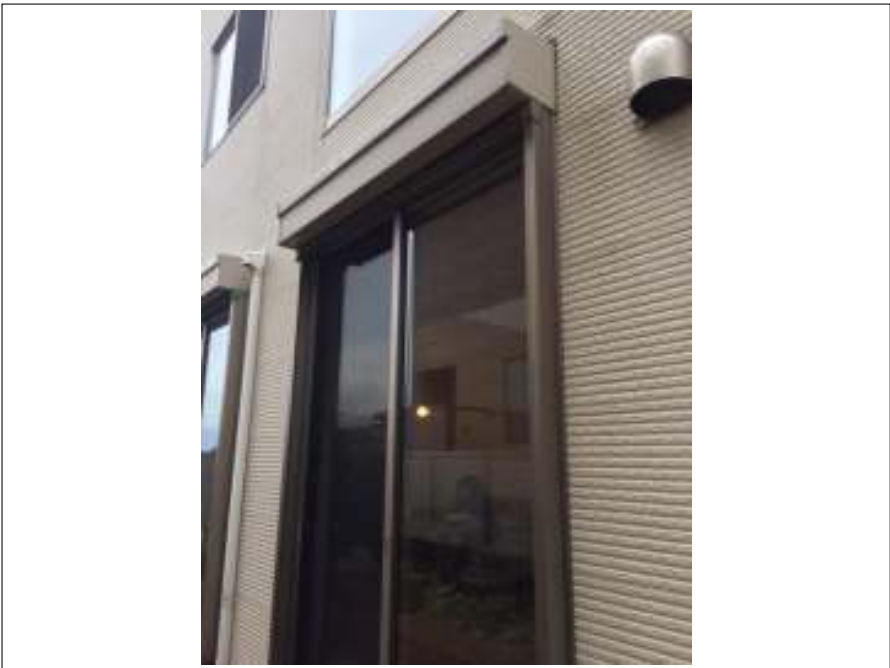
経年劣化しております。

この部分は通気性の良い軒天専用の
塗装をしていきます。



樋

こちらは塩ビ素材になります。
劣化すると割れが生じたりすること
がありますので、塩ビ専用の下塗り
をおこない塗装をしていきます



シャッター・シャッターBOX

この部分は鉄、スチール素材になり
ます。劣化するとサビが発生してき
ますので塗装が必要です。



土台水切り

対処方法

サビが発生しているうえに塗装をしてもすぐにサビが表面化してきますので、ケレン作業・サビ止め等の下地処理をおこない、塗装をしていく必要があります。



ベランダ

経年劣化しています。

劣化が進むと雨漏れの原因にもなりますので、雨漏れする前の保護塗装をお勧め致します。



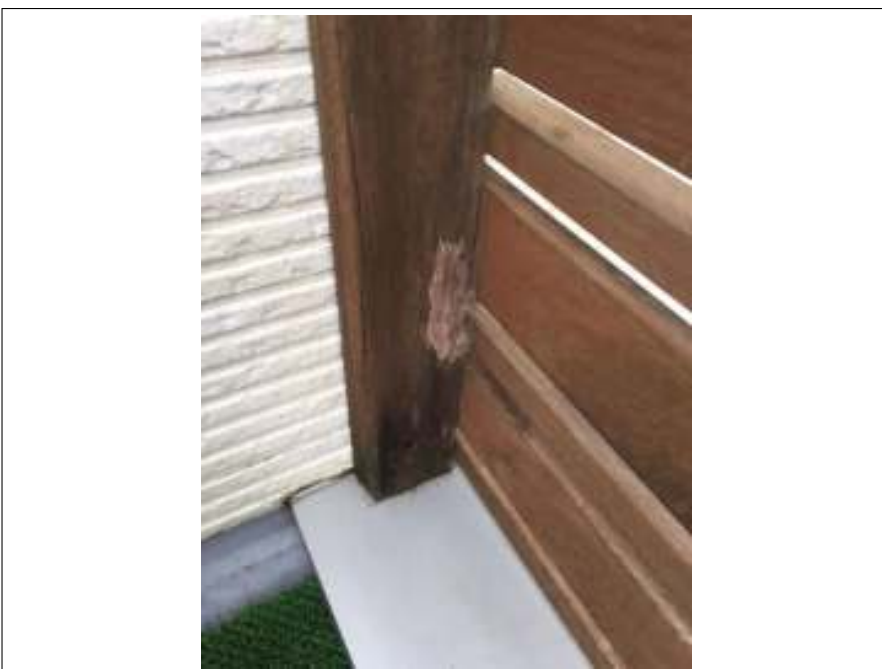
ベランダ

同上



木製ルーバー

経年劣化しています。劣化が進むと腐食や害虫の被害に繋がってきますので、この部分は防腐剤の入った、木目を活かす塗装をしていきます。



木製ルーバー

同上

※防水性を高める為には、剥がれる可能性があります、弾性硬化剤の入った塗料で塗装する方法もあります。



木製ルーバー

同上

※コーキング補修もおこないます。



塀

地面から水や湿気を吸いはき出す部分になり、この部分に耐久性の高い塗装や膜を張る塗装をおこなうと、膨れる恐れがありますので、通気性の良い塀の塗装をおこないます。



塀

同上



塀

同上

※全体的にカビ・コケの発生が見られます。



基礎 クラック部

アルカリ性のコンクリートは空気中の二酸化炭素や酸性雨と結合することによって徐々に中性化されます。

中性化されたコンクリートは表面にヒビが入るだけでなく、内部の鉄筋の腐食や膨張につながり構造物の性能低下につながりますので、シーリング等で補修をおこないます。



基礎 クラック部

同上



外壁 クラック部

部分的にクラックがあります。
この部分から雨水や湿気、炭酸ガス等が直接侵入し躯体・外壁の痛みや建物の寿命につながりますので、下塗・シーリング等で補修をおこない塗装をしていきます。



外壁 劣化部

同上



外壁 劣化部

同上



外壁 シーリング劣化部

全体的に劣化が見られます。
この部分から雨水や湿気、炭酸ガス
等が直接侵入し躯体・外壁の痛みや
建物の寿命につながりますので、
シーリング打替えをおこない塗装を
していきます。



外壁 シーリング劣化部

同上



外壁 シーリング劣化部

同上



サッシ廻りシーリング劣化部

見落としがちですが、サッシ廻りも劣化している部分がありますので、劣化している部分は打ち増しをおこない塗装をしていきます。



サッシ廻りシーリング劣化部

同上



カビ発生部

カビの発生が見られます。
カビの上にくら良い塗装をして
も、カビの根が残っている以上塗膜
を突き破って表面化してきますの
で、カビの根を抑える必要がありま
す。



カビ発生部

対処方法
いくら高圧洗浄をかけても、カビの
根が残ってしまいますので、カビの
根を殺す防カビ下塗りをおこない、
下塗り・上塗り二回の三層四工程を
おこないます。



カビ発生部

同上

Blank lines for notes or additional information.



カビ発生部

同上

Blank lines for notes or additional information.

作成者：戸高勇樹

劣化診断士

認定番号：13100230

Blank lines for notes or additional information.

