

# 工事写真報告書

工事番号 平成 30 年度

工事名 F 様 邸

工事箇所 屋根・外壁・その他 塗装工事一式

工事住所 飯塚市 柏の森

工 期 着 手 平成 年 月 日

竣 工 平成 年 月 日

工事施工者 ベストホーム株式会社



外観

---

---

---

---

---

---

---

---

---

---



外観

---

---

---

---

---

---

---

---

---

---



外観

---

---

---

---

---

---

---

---

---

---



外観

---

---

---

---

---

---

---

---

---

---



外観

---

---

---

---

---

---

---

---

---

---



外観

---

---

---

---

---

---

---

---

---

---



屋根

---

---

---

---

---

---

---

---

---

---



屋根

---

---

---

---

---

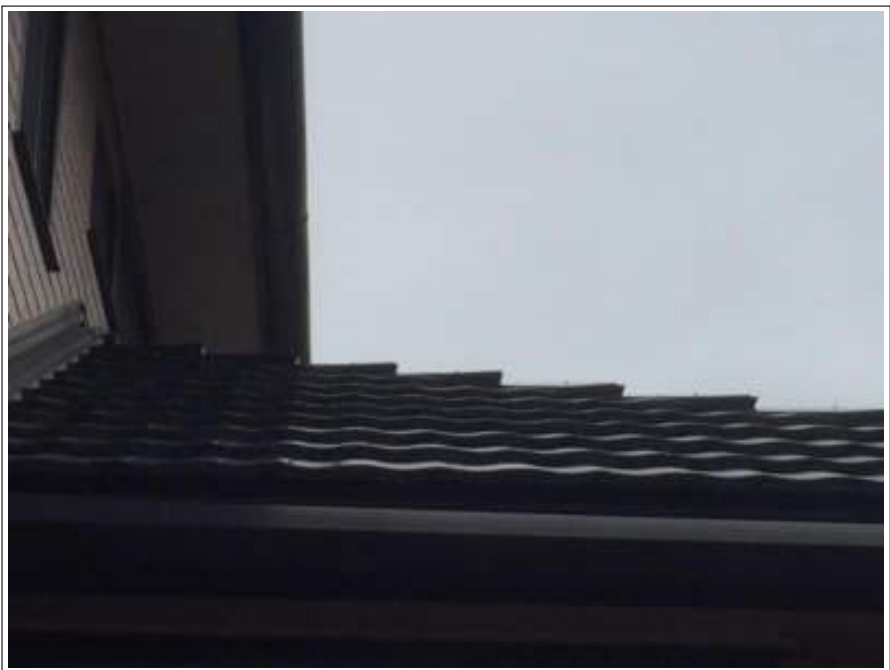
---

---

---

---

---



屋根

---

---

---

---

---

---

---

---

---

---



屋根

---

---

---

---

---

---

---

---

---

---



屋根

---

---

---

---

---

---

---

---

---

---



屋根

---

---

---

---

---

---

---

---

---

---



屋根

---

---

---

---

---

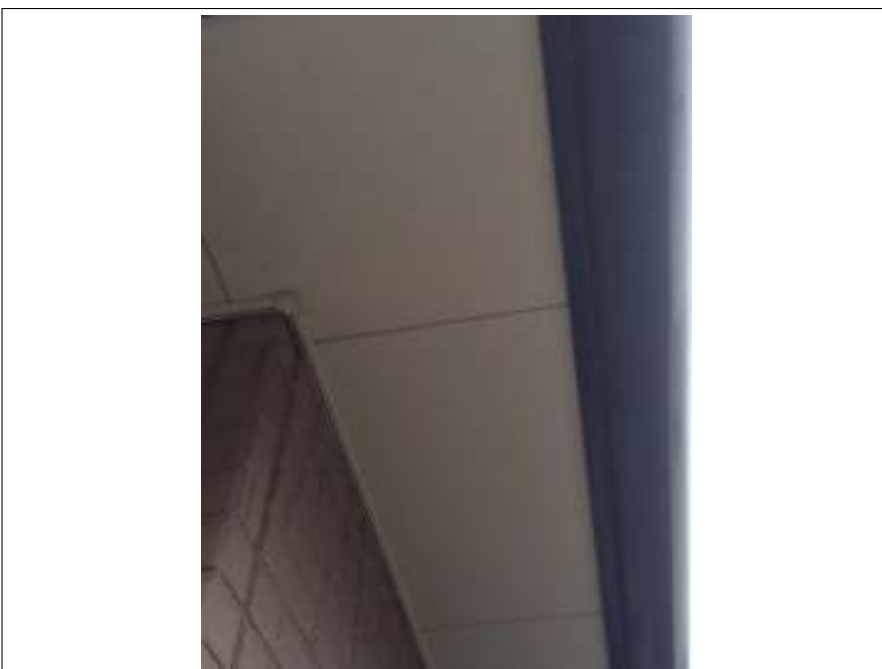
---

---

---

---

---



軒天

経年劣化しております。  
この部分は通気性の良い軒天専用の  
塗装をしていきます。

---

---

---

---

---

---

---

---



樋・ダクトカバー

こちらは塩ビ素材になります。  
劣化すると割れが生じたりするこ  
とがありますので、塩ビ専用の下塗り  
をおこない塗装をしていきます。

---

---

---

---

---

---

---

---



### シャッター・シャッターBOX

この部分は鉄、スチール素材になります。劣化するとサビが発生してきますので塗装が必要です。

#### 対処方法

サビが発生しているうえに塗装をしてもすぐにサビが表面化してきますので、ケレン作業・サビ止め等の下地処理をおこない、塗装をしていく



### 玄関ドア

---

---

---

---

---

---

---

---



### 基礎 クラック部

アルカリ性のコンクリートは空気中の二酸化炭素や酸性雨と結合することによって徐々に中性化されます。

中性化されたコンクリートは表面にヒビが入るだけでなく、内部の鉄筋の腐食や膨張につながり構造物の性能低下につながりますので、シーリング等で補修をおこないます。



**基礎 クラック部**

0.3mm以上のキレツは補修が必要です。



**基礎 クラック部**

同上



**ベランダ**

経年劣化しています。

劣化が進むと雨漏れの原因にもなりますので、雨漏れする前の保護塗装をお勧め致します。





## ベランダ

---

同上

---

---

---

---

---

---

---

---



## チョーキング現象

---

紫外線などにより塗膜の表面が劣化し、チョークの粉状のような状態になっています。

---

この状態になると表面から水や湿気を吸い込んでしまい、外壁や中の躯体の痛みにつながりますので、早めの塗装をお勧めします。

---

---



## 外壁 クラック部

---

この部分から雨水や湿気、炭酸ガス等が直接侵入し躯体・外壁の痛みや建物の寿命につながりますので、シーリング等で補修をおこない塗装をしていきます。

---

---

---



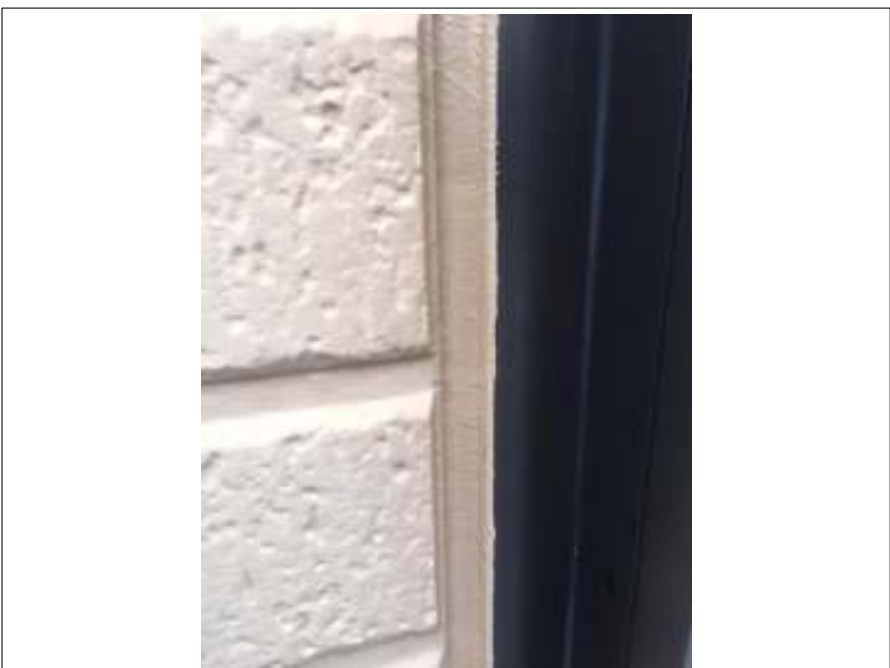
外壁 クラック部

同上



シーリング劣化部

この部分から雨水や湿気、炭酸ガス等が直接侵入し躯体・外壁の痛みや建物の寿命につながりますので、シーリング等で補修をおこない塗装をしていきます。



サッシ廻りシーリング劣化部

サッシ廻りも劣化しています。この部分は深く撤去の際にサッシや外壁を痛めたり、打替え後に雨漏れしてくる場合がありますので、打増しをおこない塗装をしていきます



---

---

---

---

---

---

---

---



---

---

---

---

---

---

---

---

作成者：戸高勇樹

劣化診断士

認定番号：13100230

---

---

---

---

---

---

---

---

